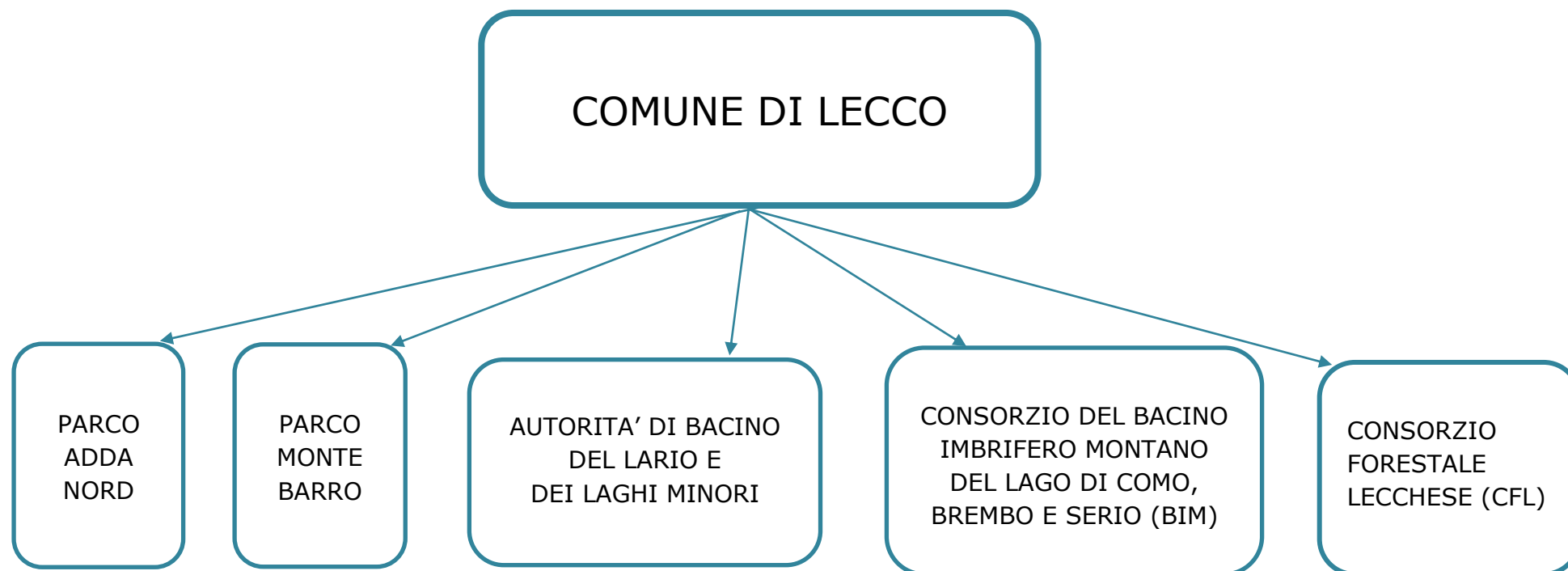


## Rappresentazione grafica degli enti partecipati dal Comune di Lecco al 31.12.2019



La quota di partecipazione del Comune di Lecco al **Parco Adda Nord** è il 7,51%

La quota di partecipazione del Comune di Lecco al **Parco Monte Barro** è il 32%

Le quote di partecipazione vengono stabilite dall'**Autorità di Bacino** in ragione dei canoni demaniali effettivamente riscossi ogni anno e della lunghezza delle coste lacuali di ogni Comune. Le quote determinano unicamente ed esclusivamente il peso del voto di ogni singolo Comune aderente all'interno dell'Assemblea dell'Autorità e non rappresentano alcuna quota di proprietà o di partecipazione al patrimonio dell'Autorità. Per l'anno 2019, L'Autorità ha determinato per il Comune di Lecco la quota millesimale di 66,83.

L'adesione del Comune di Lecco al **BIM** e **CFL** non corrisponde ad alcuna quota di partecipazione.