




Documento programmatico

Le strategie per Lecco

Comune di Lecco PROVINCIA DI LECCO

Varianze Generate al Piano Governo del Territorio - Legge Regionale n. 12/2005 e s.m.f.



Sindaco
Mauro Gattinoni

Assessore Urbanistica
Giuseppe Rusconi


Area 6 territorio/sviluppo Comune
Ing. Alessandro Crippa
Arch. Leonardo Visco Gilardi
Arch. Paola Molinelli

Progettisti:
Direttore tecnico
Urb. Raffaele Gerometta (Mate)

Coordinamento Tecnico/Progettuale:
Urb. Daniele Rallo (Mate)
Arch. Antonio Mugnai (Mate)
Urb. Fabio Varin (Mate)

Collaboratori Progetto Urbanistico
Arch. Giacomina di Salvo
Arch. Roberto Parotto

Aspetti ambientali e paesaggistici
Dott. For. Mattia Busti (Studio Silva)



Esperti specialistici:
Disciplina urbanistica e aspetti regolamentari
Urb. Alberto Cagnato

Urbanistica, paesaggio e area vasta
Urb. Maria Teresa Pinna
Urb. Massimo d'Ambrosio (Mate)

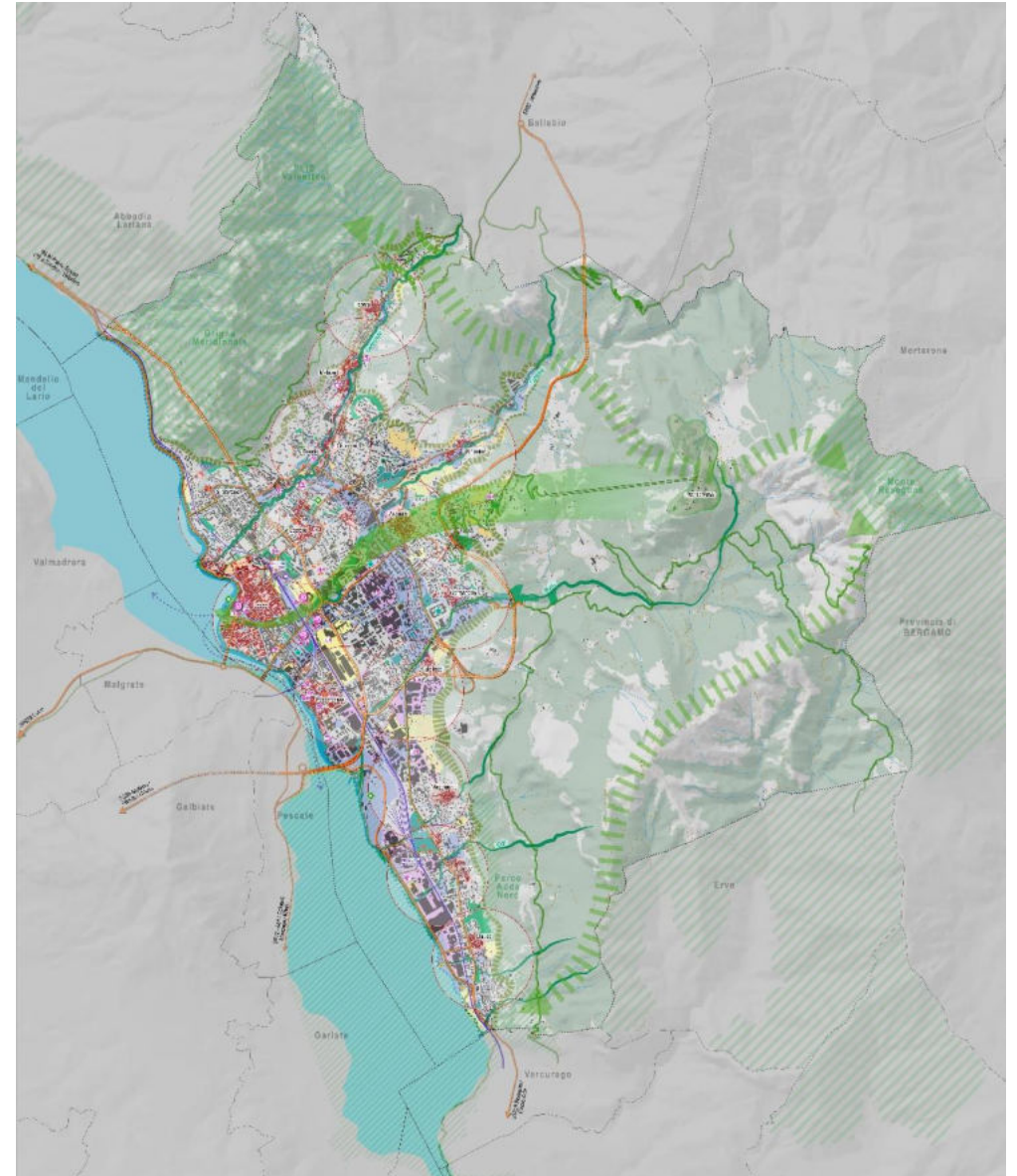
Sistema informativo ed FTP
Ing. Matteo Cella (Mate)

Cartografia e GIS
Arch. Roberto Parotto
Urb. Ivan Signorile (Mate)

Piano Governo del Territorio
Varianze generate
Legge Regionale n. 12/2005 e s.m.f.

Giugno 2024

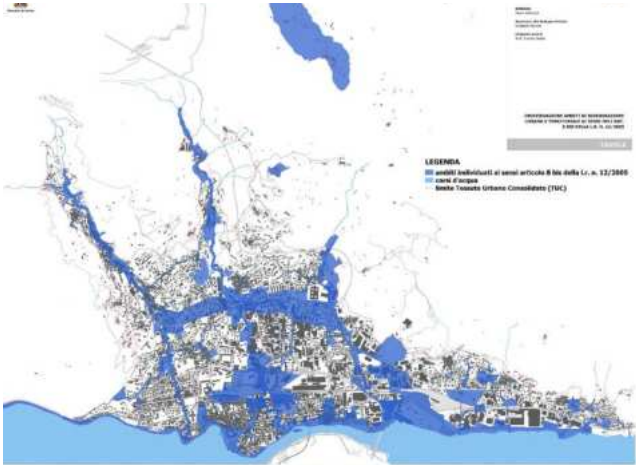
DOCUMENTO PROGRAMMATICO
Relazione



1. Introduzione: il quadro di riferimento per la redazione della Variante al PGT
2. Lo scenario di riferimento strategico: gli obiettivi per il PGT
3. Temi e azioni per la città e il territorio di Lecco
4. La progettualità del comune
5. Una road map per il PGT

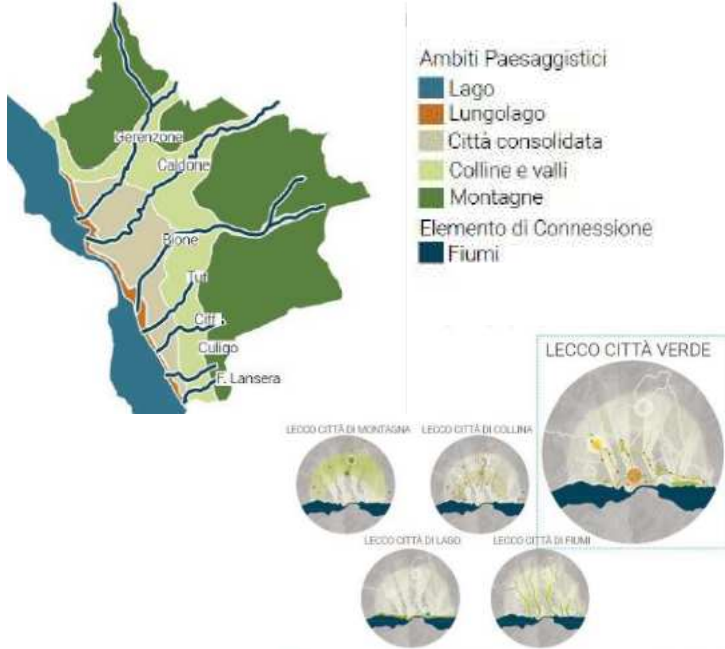
4. La progettualità del comune

Gli ambiti di rigenerazione (art. 8 bis LR 12/05) – DCC 65/2021



Deliberazione di Consiglio Comunale n. 65 del 20 dicembre 2021 - Individuazione ambiti di rigenerazione urbana e territoriale di cui all'art. 8 bis LR 12/05

Il Masterplan ambientale- paesaggistico
Lecco 2030 Città sostenibile a 360°



Stralci elaborati @LAND del Masterplan Lecco 2030 Città sostenibile a 360°, a cura di LAND Italia Srl

Il Waterfront - lungolago



Le soine verdi: riqualificazione dei torrenti
T. Gerenzona



T. Caldone

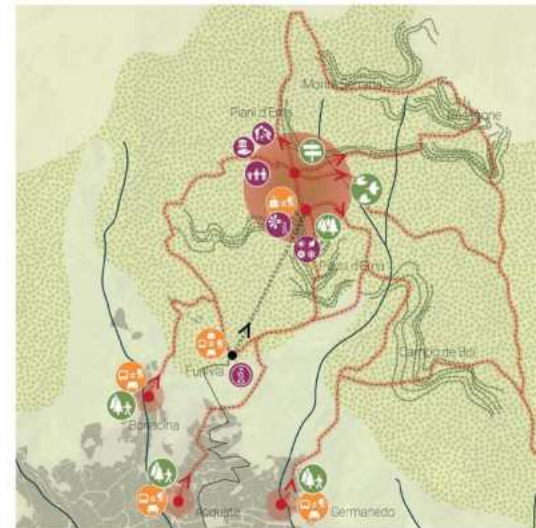


T. Bione



I piani d'Erna

- + Attività**
 - Valorizzare i Piani d'Erna come "balcone" su Lecco e i Laghi
 - Promuovere attività e percorsi didattici per la scoperta della biodiversità e della storia locale
 - Rendere l'ambito più accessibile e fruibile a utenze diversificate, come famiglie, anziani e disabili
 - Promuovere la storia e l'identità del territorio, attraverso la codificazione e tematizzazione dei sentieri
 - Promuovere i Piani d'Erna come piattaforma multifunzionale fruibile durante tutto il corso dell'anno attraverso marketing territoriale e la realizzazione di eventi
 - Riqualificare il complesso della stazione funivia con nuove strutture turistiche
- + Accessibilità**
 - Riqualificare la stazione funivia a valle come nodo di interscambio
 - Creare HUB intermodali nei rioni collinari, attraverso l'inserimento di info point, punti bike sharing
 - Riqualificare la stazione funivia a monte come punto di partenza dei sentieri montani con l'inserimento di aree di ritrovo e di sosta
- + Paesaggio**
 - Riqualificare il punto di partenza dei sentieri nei rioni collinari, come porte d'accesso montagna, spazi di socializzazione nella natura
 - Codificazione sentieri anche attraverso sistemi digitali
 - Valorizzazione della biodiversità locale attraverso itinerari guidati e laboratori nella natura per una più vasta utenza



I Piani d'Erna come un portale verso la montagna - Le azioni progettuali

La pianificazione comunale vigente

Gli elementi Costitutivi del Paesaggio – Quadro Conoscitivo del PGT vigente

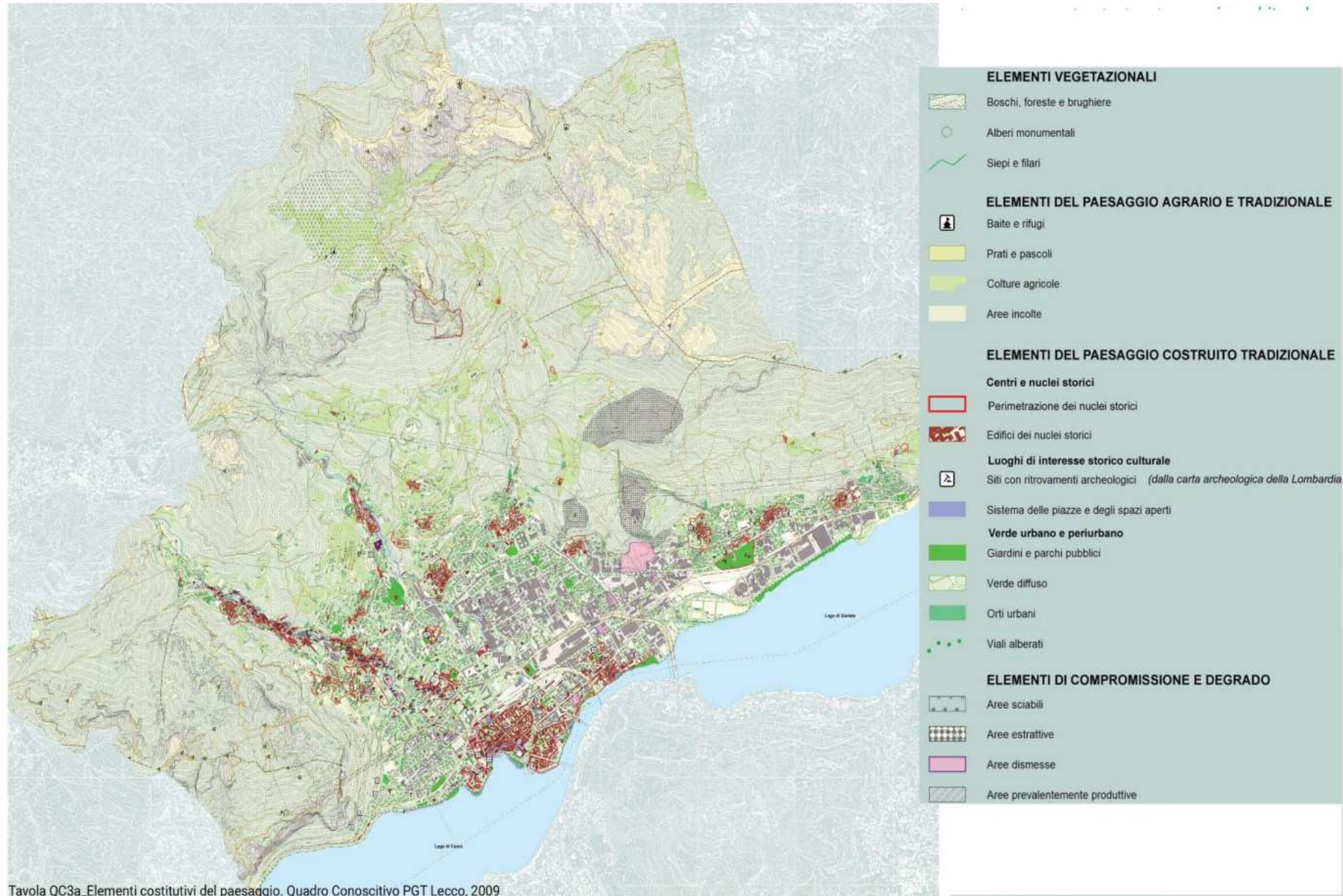
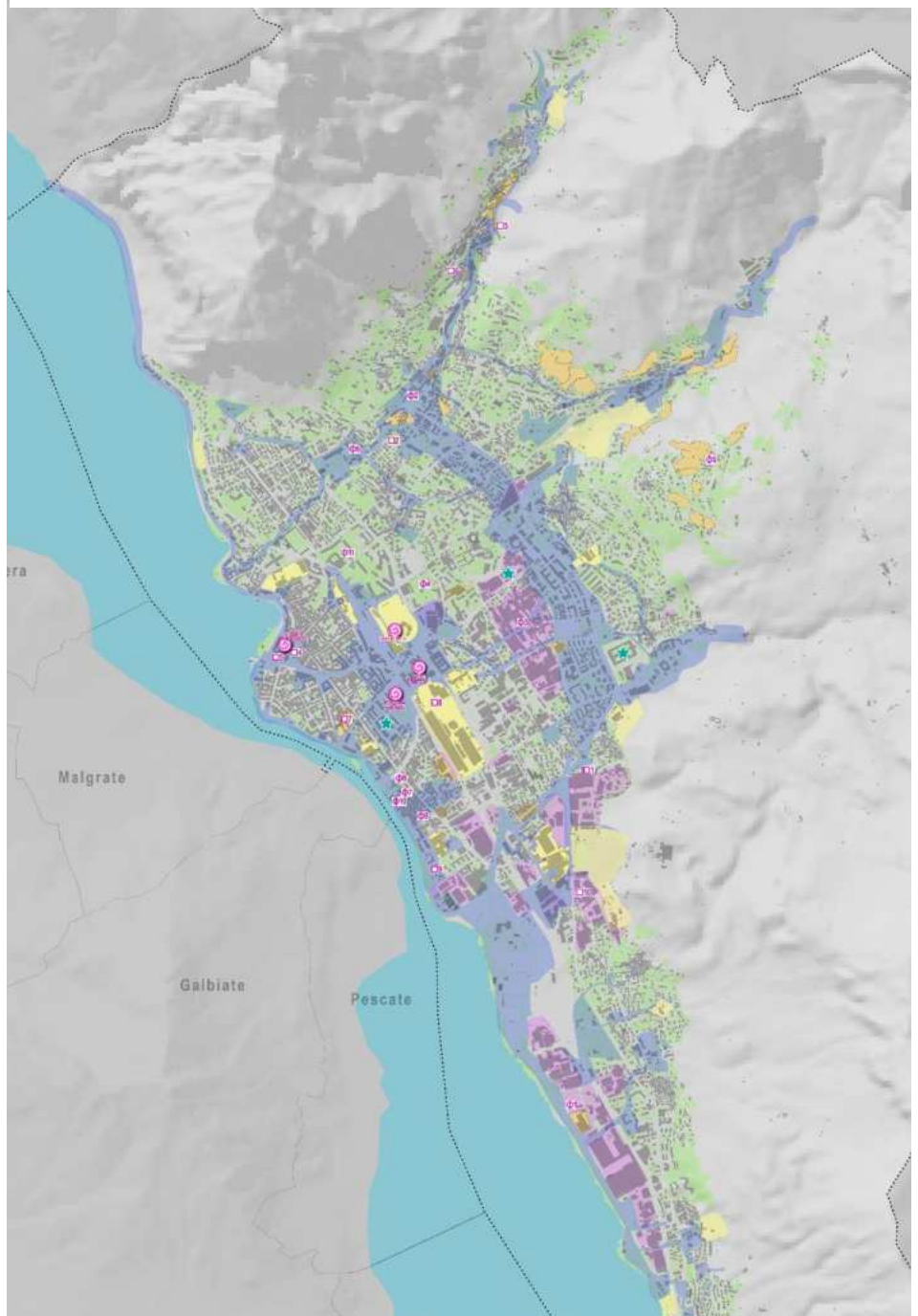


Tavola QC3a_Elementi costitutivi del paesaggio. Quadro Conoscitivo PGT Lecco, 2009

3. Temi e azioni per la città e il territorio di Lecco



Rigenerazione urbana e rafforzamento del sistema del verde

La composizione della Rete del Verde di Lecco (Piano dei Servizi del PGT vigente. dal Masterplan del verde)

La composizione della Rete del Verde di Lecco Piano dei Servizi

- La classificazione del verde secondo la sua tipologia viene presentata nel Piano dei Servizi come di seguito:
- PARCHI PUBBLICI ATTREZZATI
 - GIARDINI PUBBLICI ATTREZZATI
 - VERDE DI ARREDO
 - TERRENI DI FRANGIA URBANA AREA PEDEMONTANA
 - VERDE DI CONNESSIONE
 - ORTI
 - SPAZI APERTI COLLETTIVI

Le principali aree verdi fruibili di Lecco sono i Giardini pubblici attrezzati, che si concentrano maggiormente nel lungolago. I terreni di frangia urbana nell'area pedemontana sono al secondo posto per la superficie totale, creando una fascia verde extraurbana fruibile.

TIPOLOGIE E SOTTOTIPOLOGIE FUNZIONALI DEI SERVIZI	
S12 - Rete del verde e della mobilità lenta	(esistenti) mq
Parchi pubblici attrezzati	110.847,50
Orti	17.310,40
Verde di arredo	139.785,20
Verde di connessione	77.409,90
Giardino Pubblico attrezzato	135.871,30
Terreni di frangia urbana area pedemontana	121.413
Spazi aperti collettivi	10.370,30
Totale	613.007,60

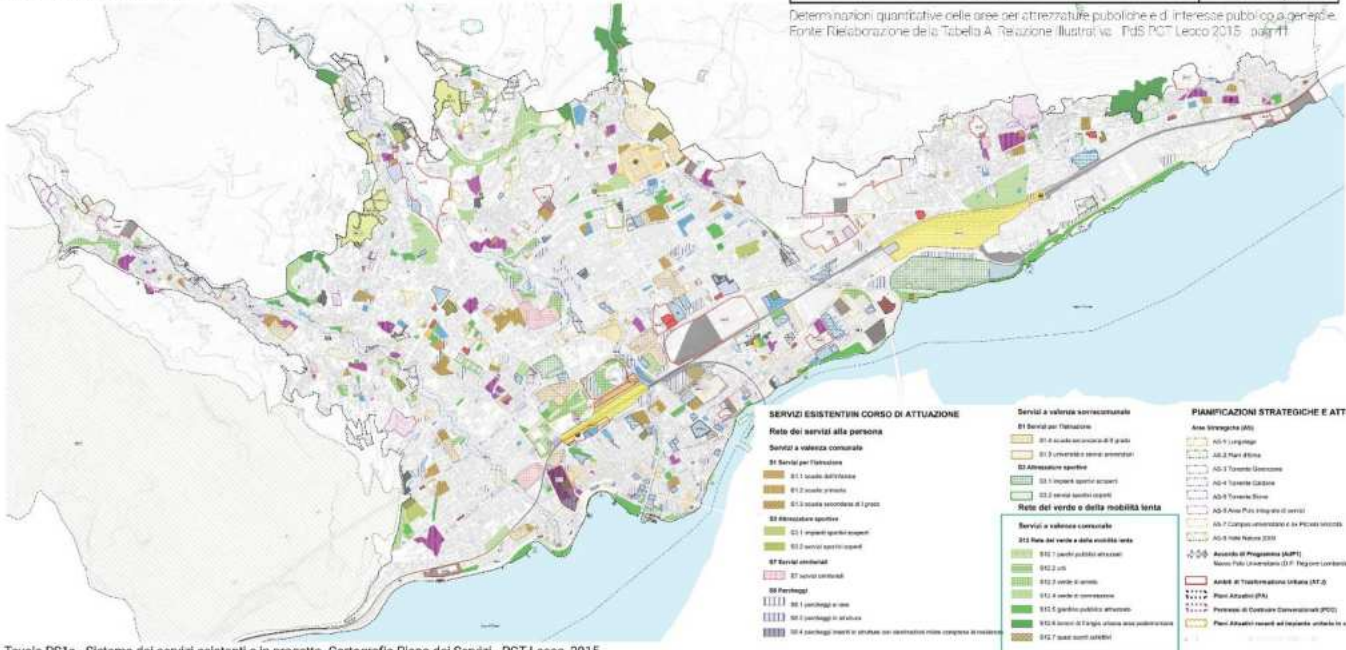


Tavola PS1a - Sistema dei servizi esistenti e in progetto. Cartografia Piano dei Servizi - PGT Lecco, 2015

3. Temi e azioni per la città e il territorio di Lecco

