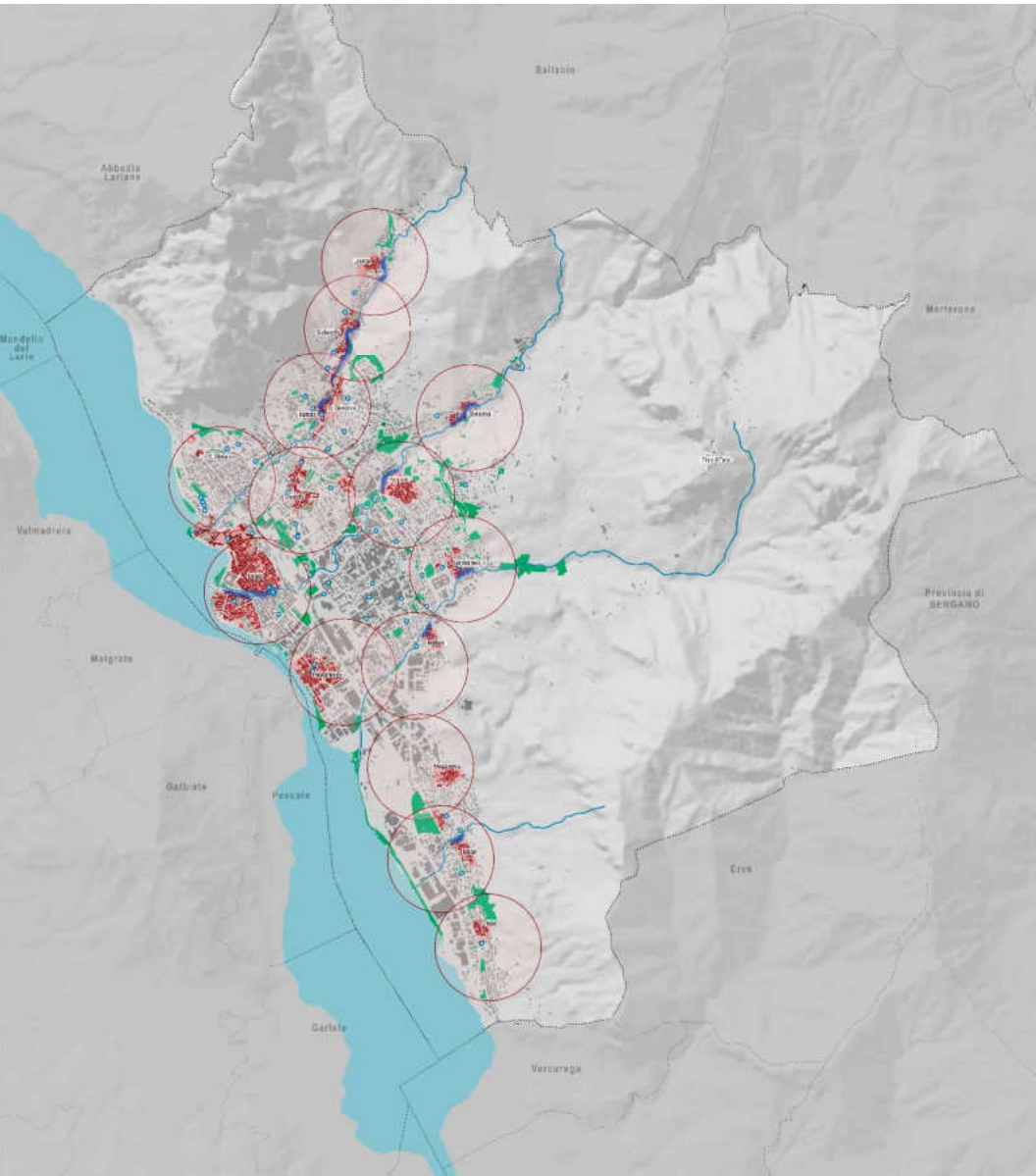


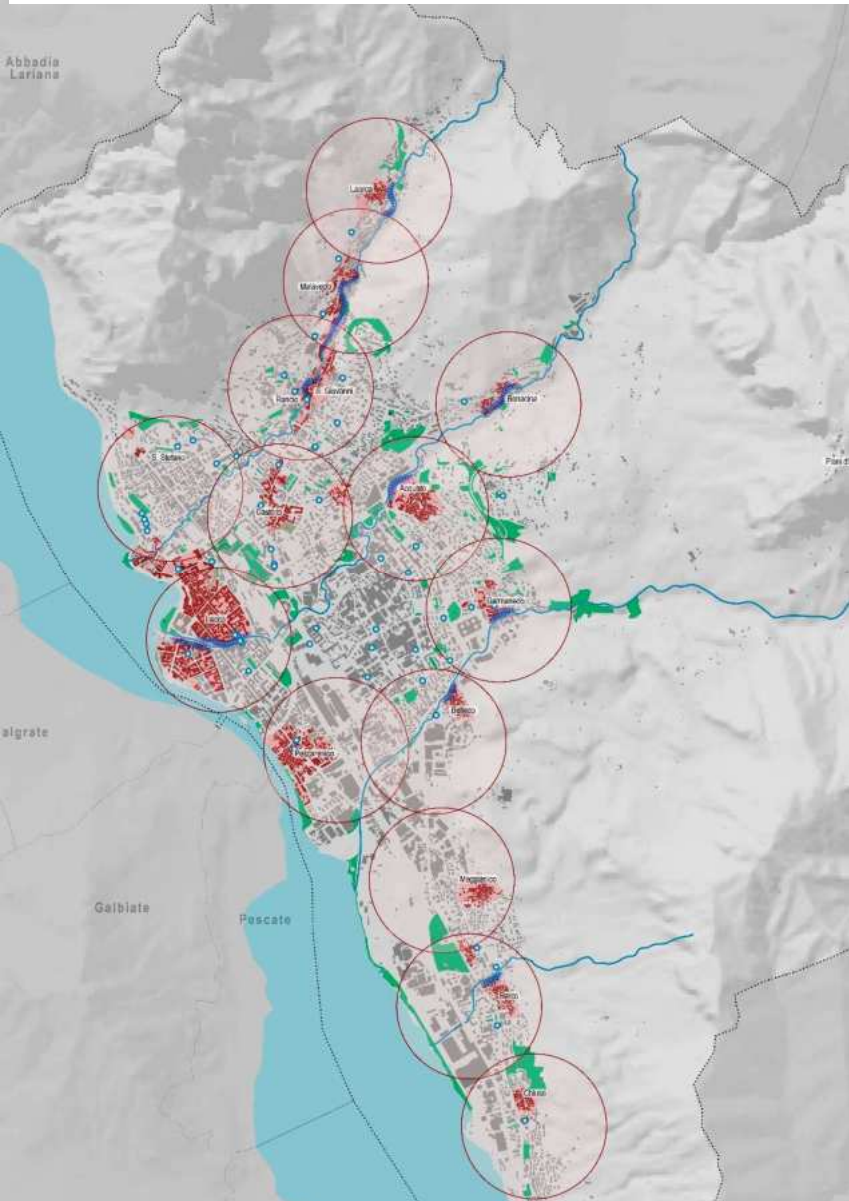
3. Temi e azioni per la città e il territorio di Lecco



3.5 La città pubblica e le centralità nei quartieri e nei rioni storici

	<p>Le centralità locali</p>	<p><i>Tutela e valorizzazione dei nuclei storici identitari; riqualificazione degli spazi di relazione e dell'edilizia circostante i tessuti storici; Rafforzamento del rapporto con i corsi d'acqua: riqualificazione degli affacci, rigenerazione e apertura di visuali e spazi pubblici sui torrenti, ecc; Creazione di aree prevalentemente pedonali; Messa a sistema tra la rete delle ciclovie urbane e gli spazi prevalentemente ciclopeditone dei nuclei storici</i></p>
	<p>Sistema dei servizi primari</p>	<p><i>Potenziamento del sistema di servizi di prossimità Miglioramento delle connessioni ciclo-pedonali, con particolare riferimento alle scuole</i></p>
	<p>Verde urbano pubblico</p>	<p><i>Integrazione delle dotazioni verdi pubbliche, riqualificazione dei Parchi pubblici di quartiere, messa a sistema con le fasce lungo i Torrenti</i></p>

### 3. Temi e azioni per la città e il territorio di Lecco



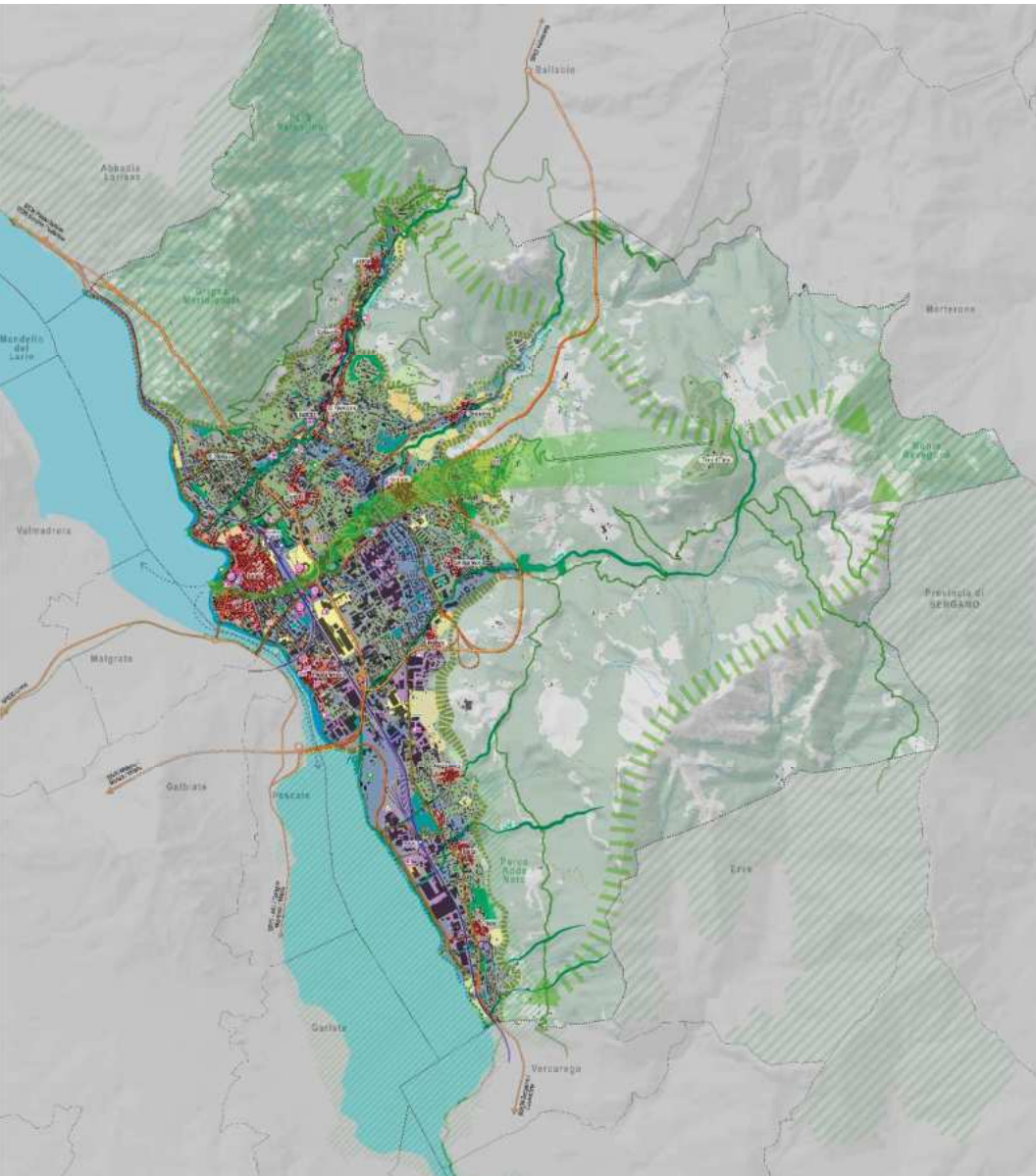
### 3.5 La città pubblica e le centralità nei quartieri e nei rioni storici

	<p>Le centralità locali</p>	<p><i>Tutela e valorizzazione dei nuclei storici identitari; riqualificazione degli spazi di relazione e dell'edilizia circostante i tessuti storici;</i>  <i>Rafforzamento del rapporto con i corsi d'acqua: riqualificazione degli affacci, rigenerazione e apertura di visuali e spazi pubblici sui torrenti, ecc;</i>  <i>Creazione di aree prevalentemente pedonali;</i>  <i>Messa a sistema tra la rete delle ciclovie urbane e gli spazi prevalentemente ciclopedonale dei nuclei storici</i></p>
	<p>Sistema dei servizi primari</p>	<p><i>Potenziamento del sistema di servizi di prossimità</i>  <i>Miglioramento delle connessioni ciclo-pedonali, con particolare riferimento alle scuole</i></p>
	<p>Verde urbano pubblico</p>	<p><i>Integrazione delle dotazioni verdi pubbliche, riqualificazione dei Parchi pubblici di quartiere, messa a sistema con le fasce lungo i Torrenti</i></p>

#### Nuclei storici identitari e centralità locali

- |             |              |          |           |
|-------------|--------------|----------|-----------|
| Lecco       | Rancio       | Acquate  | Germanedo |
| Pescarenico | San Giovanni | Bonacina | Belledo   |
| S. Stefano  | Castello     |          |           |
| Maggiano    | Malavedo     |          |           |
| Barco       | Laorca       |          |           |
| Chiuso      |              |          |           |

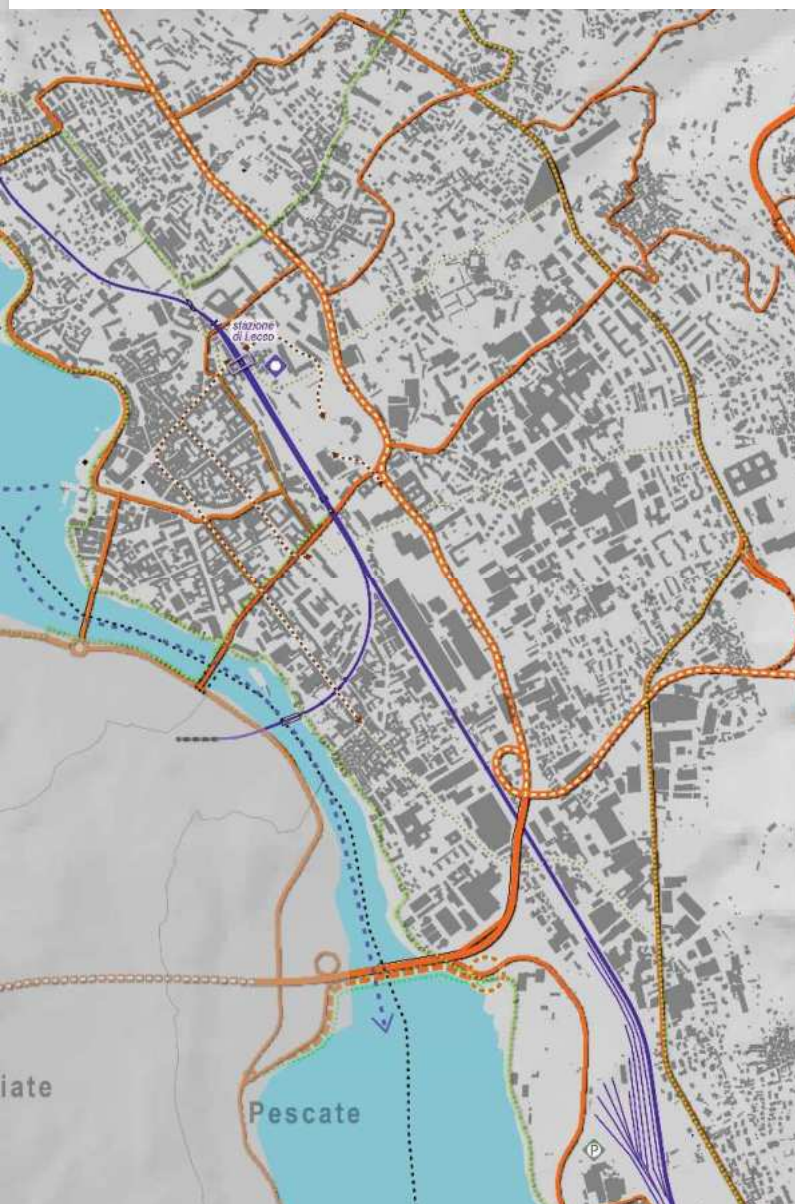
### 3. Temi e azioni per la città e il territorio di Lecco



### 3.6 L'accessibilità e la mobilità sostenibile

	Rete stradale principale di attraversamento territoriale	Miglioramento della rete stradale principale di attraversamento territoriale: Potenziamento ponte Manzoni SS36 ("Quarto Ponte") Riassetto del nodo Bione Variante Vercurago-Calziocorte della SP 639
	Quarto Ponte	Realizzazione del Quarto Ponte parallelo al Ponte Manzoni, a due corsie e con pista ciclabile (Opere permanenti funzionali allo svolgimento delle Olimpiadi invernali Milano-Cortina 2026, D.L. 7dicembre 2020
	Snodo Bione	Realizzazione nuova rampa e svincoli in zona Bione
	Nuova autostazione / hub intermodale	Creazione di una nuova autostazione che funga da hub intermodale ferro-gomma localizzata in prossimità della stazione e collegata con il sottopasso pedonale
	Nuovo parcheggio di Porta sud Bione e sistema dei parcheggi di scambio	Creazione di un nuovo parcheggio di scambio auto-TPL-bici per i visitatori in ingresso a Lecco; Localizzazione aree per la realizzazione di altri parcheggi pubblici di scambio in aree di trasformazione e rigenerazione interne alla città consolidata
	Rete stradale di connessione urbana e trasporto pubblico su gomma	Miglioramento della rete stradale di connessione urbana: Diversa localizzazione del nuovo terminal bus extraurbani (ipotesi in area verde via Balicco) Rafforzamento rete parcheggi pubblici e integrazione con ciclovie e rete trasporto pubblico
	Rete ciclopedonale di valenza territoriale	Completamento della rete ciclopedonale; Qualificazione paesaggistica e attrezzamento punti di sosta; connessione con stazione ferroviaria e con la rete delle ciclovie urbane
	Ciclovie urbane	Realizzazione di una rete di piste ciclabile sulla viabilità di connessione urbana principale, secondo lo scenario del PUMS e inserimento obiettivi di connessione con essa nelle previsioni di rigenerazione urbana e di qualificazione delle centralità locali
	Rete ferrovia e stazioni	Potenziamento del servizio ferroviario metropolitano in particolare verso Como e Bergamo
	Sottopasso ciclopedonale della stazione	Adeguamento e potenziamento del sottopasso ciclopedonale di collegamento tra lungo-lago/centro città e autostazione, servizi e polarità posti a est della ferrovia
	Connessioni ferrovia-città	Riduzione dell'effetto cesura della rete ferroviaria con attraversamenti ciclopedonali Connessione ciclopedonale tra Stazione e centralità locali e polarità urbane
	Connessioni via lago	Integrazione del trasporto via Lago nel sistema della mobilità sostenibile

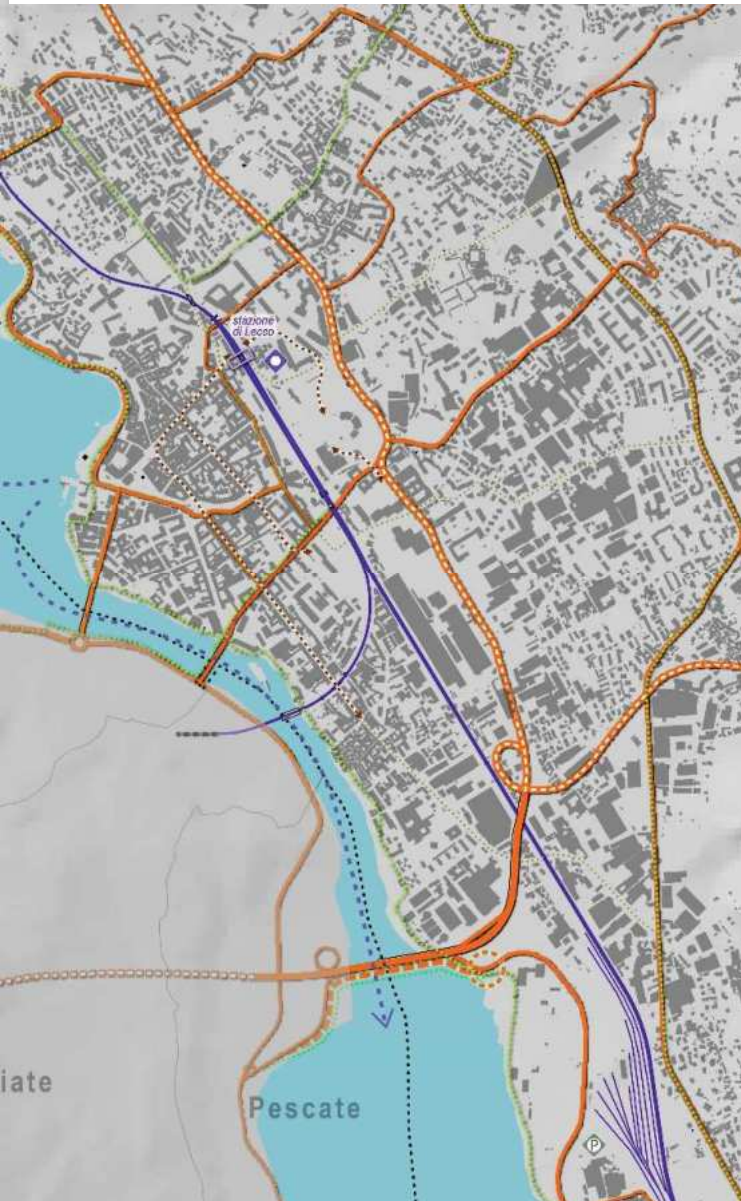
### 3. Temi e azioni per la città e il territorio di Lecco



### 3.6 L'accessibilità e la mobilità sostenibile

	Rete stradale principale di attraversamento territoriale	Miglioramento della rete stradale principale di attraversamento territoriale: Potenziamento ponte Manzoni SS36 ("Quarto Ponte") Riassetto del nodo Bione Variante Vercurago-Calziocorte della SP 639
	Quarto Ponte	Realizzazione del Quarto Ponte parallelo al Ponte Manzoni, a due corsie e con pista ciclabile (Opere permanenti funzionali allo svolgimento delle Olimpiadi invernali Milano-Cortina 2026, D.L. 7 dicembre 2020)
	Snodo Bione	Realizzazione nuova rampa e svincoli in zona Bione
	Nuova autostazione / hub intermodale	Creazione di una nuova autostazione che funga da hub intermodale ferro-gomma localizzata in prossimità della stazione e collegata con il sottopasso pedonale
	Nuovo parcheggio di Porta sud Bione e sistema dei parcheggi di scambio	Creazione di un nuovo parcheggio di scambio auto-TPL-bici per i visitatori in ingresso a Lecco; Localizzazione aree per la realizzazione di altri parcheggi pubblici di scambio in aree di trasformazione e rigenerazione interne alla città consolidata

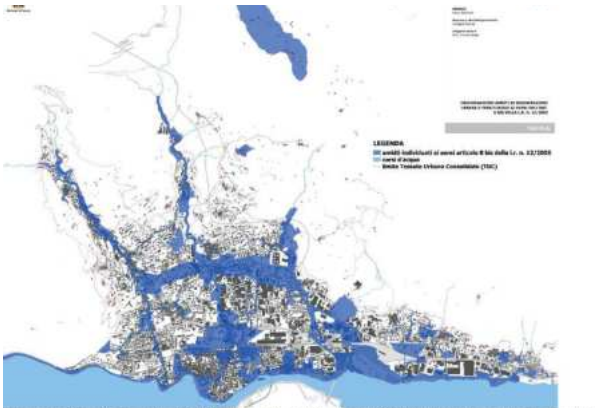
### 3. Temi e azioni per la città e il territorio di Lecco



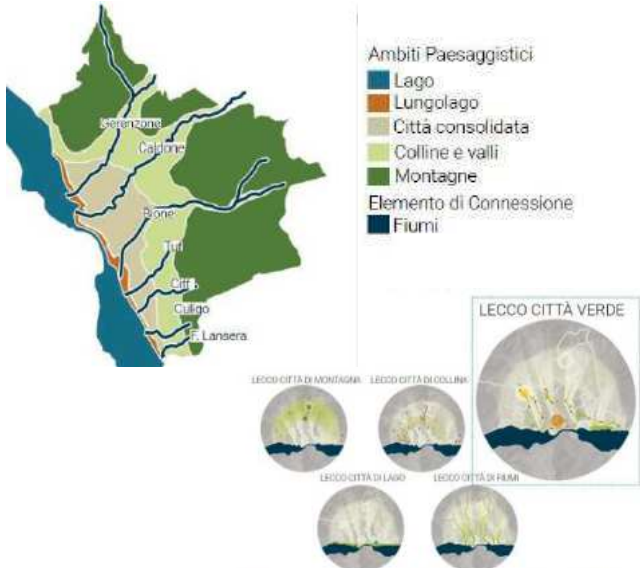
	<p>Rete ciclopedonale di valenza territoriale</p>	<p>Completamento della rete ciclopedonale; Qualificazione paesaggistica e attrezzamento punti di sosta; connessione con stazione ferroviaria e con la rete delle ciclovie urbane</p>
	<p>Ciclovie urbane</p>	<p>Realizzazione di una rete di piste ciclabile sulla viabilità di connessione urbana principale, secondo lo scenario del PUMS e inserimento obiettivi di connessione con essa nelle previsioni di rigenerazione urbana e di qualificazione delle centralità locali</p>
	<p>Rete ferrovia e stazioni</p>	<p>Potenziamento del servizio ferroviario metropolitano in particolare verso Como e Bergamo</p>
	<p>Sottopasso ciclopedonale della stazione</p>	<p>Adeguamento e potenziamento del sottopasso ciclopedonale di collegamento tra lungo-lago/centro città e autostazione, servizi e polarità posti a est della ferrovia</p>
	<p>Connessioni ferrovia-città</p>	<p>Riduzione dell'effetto cesura della rete ferroviaria con attraversamenti ciclopedonali Connessione ciclopedonale tra Stazione e centralità locali e polarità urbane</p>
	<p>Connessioni via lago</p>	<p>Integrazione del trasporto via Lago nel sistema della mobilità sostenibile</p>

## 4. La progettualità del comune

Gli ambiti di rigenerazione (art. 8 bis LR 12/05) – DCC 65/2021



Il Masterplan ambientale- paesaggistico  
Lecco 2030 Città sostenibile a 360°



Stralci elaborati @LAND del Masterplan Lecco 2030 Città sostenibile a 360°, a cura di LAND Italia Srl

## Il Waterfront - lungolago



Le soine verdi: riqualificazione dei torrenti  
T. Gerenzona



T. Caldone



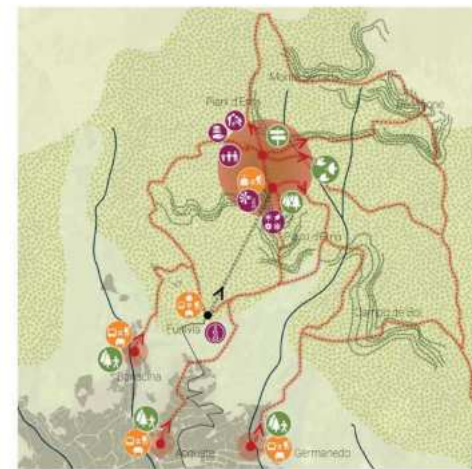
T. Bione



Lecco – giovedì 13 giugno 2024

## I piani d'Erna

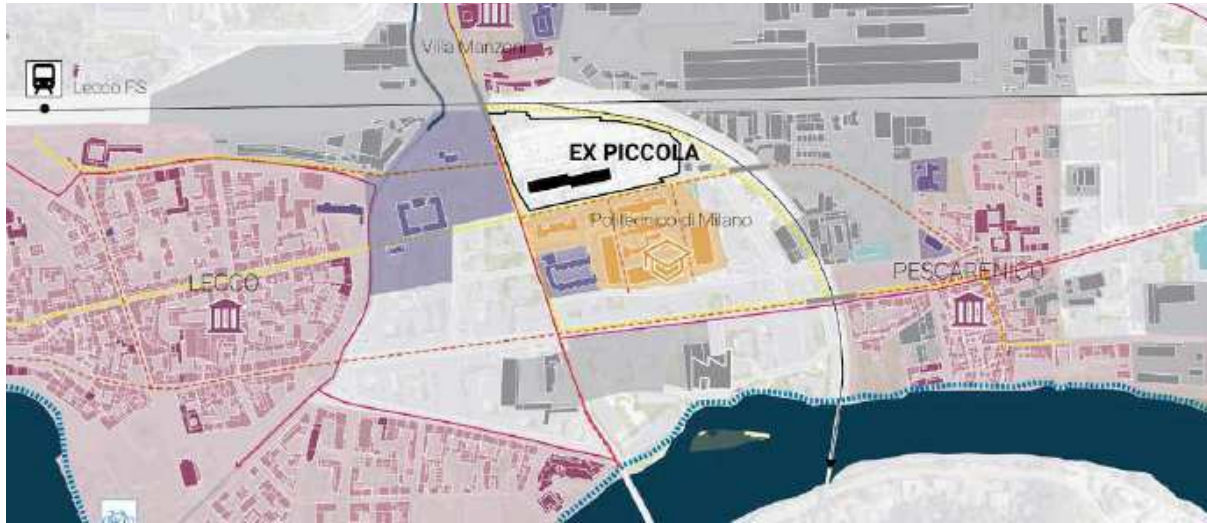
- + Attività**
  - Valorizzare i Piani d'Erna come "balcone" su Lecco e i Laghi
  - Promuovere attività e percorsi didattici per la scoperta della biodiversità e della storia locale
  - Rendere l'ambito più accessibile e fruibile a stenze diversificate, come famiglie, anziani e disabili
  - Promuovere la storia e l'identità del territorio, attraverso la codificazione e tematizzazione dei sentieri
  - Promuovere i Piani d'Erna come piattaforma multifunzionale fruibile durante tutto il corso dell'anno, attraverso marketing territoriale e la realizzazione di eventi
  - Riqualificare il complesso della stazione funivia con nuove strutture turistiche
- + Accessibilità**
  - Riqualificare la STAZIONE funivia a valle come nodo di interscambio
  - Creare HUB intermodali nei rioni collinari, attraverso l'insediamento di bike point, punti bike sharing
  - Riqualificare le stazioni funivia a monte come punto di partenza dei sentieri montani con l'insediamento di aree di ritrovo e di sosta
- + Paesaggio**
  - Riqualificare il punto di partenza dei sentieri nei rioni collinari, come porta d'accesso montagna, spazi di socializzazione nella stenza
  - Codificazione dei sentieri anche attraverso sistemi digitali
  - Valorizzazione della biodiversità locale attraverso itinerari guidati e laboratori nella natura per una più vasta utenza



I Piani d'Erna come un portale verso la montagna - Le azioni progettuali

## 4. La progettualità del comune

### La ex Piccola



### Villa Manzoni, Teatro della Società, ostello della gioventù



## 5. Una road map per il PGT

### FASE 1

**Documento programmatico:**  
orientamenti iniziali e definizione delle politiche urbane e territoriali sulla base degli indirizzi e obiettivi dell'Amministrazione

### FASE 2

Elaborazione e Adozione Variante PGT:

- Documento di Piano
- Piano dei Servizi
- Piano delle Regole

### FASE 3

Analisi osservazioni e pareri e proposte di controdeduzioni

Elaborati per Approvazione

### FASE 4

elaborazione atti in formati digitali per Regione (art. 13 comma LR 12/2005) finalizzati alla pubblicazione sul BURL.

#### FASE 2 a

Pareri Amministrazione e parti economiche e sociali

#### FASE 2 b

Esame dei pareri e produzione elaborati per Adozione

#### FASE 3 a

Osservazioni

#### FASE 3 b

Controdeduzioni e elaborati per Approvazione

**VAS + monitoraggio**