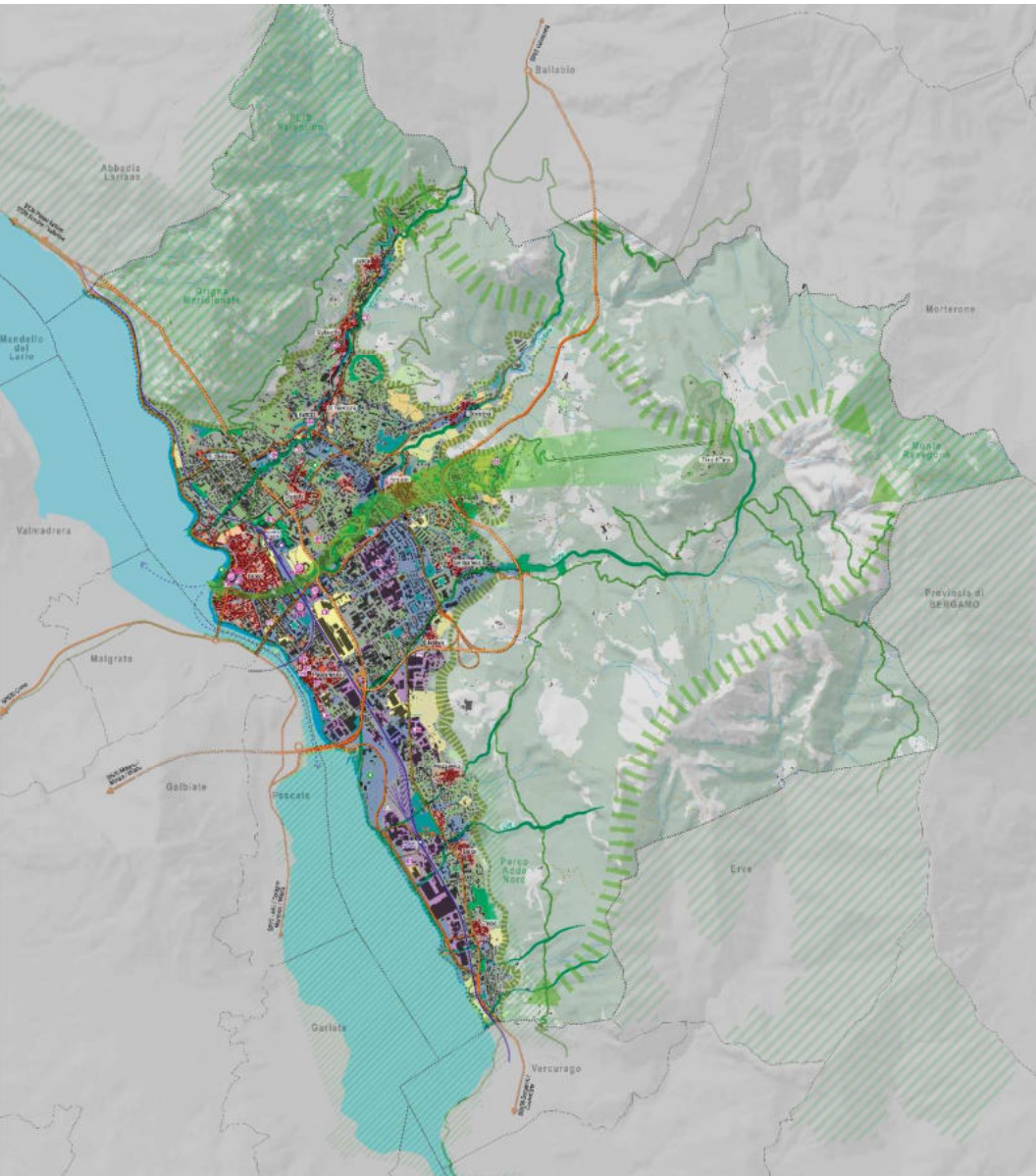


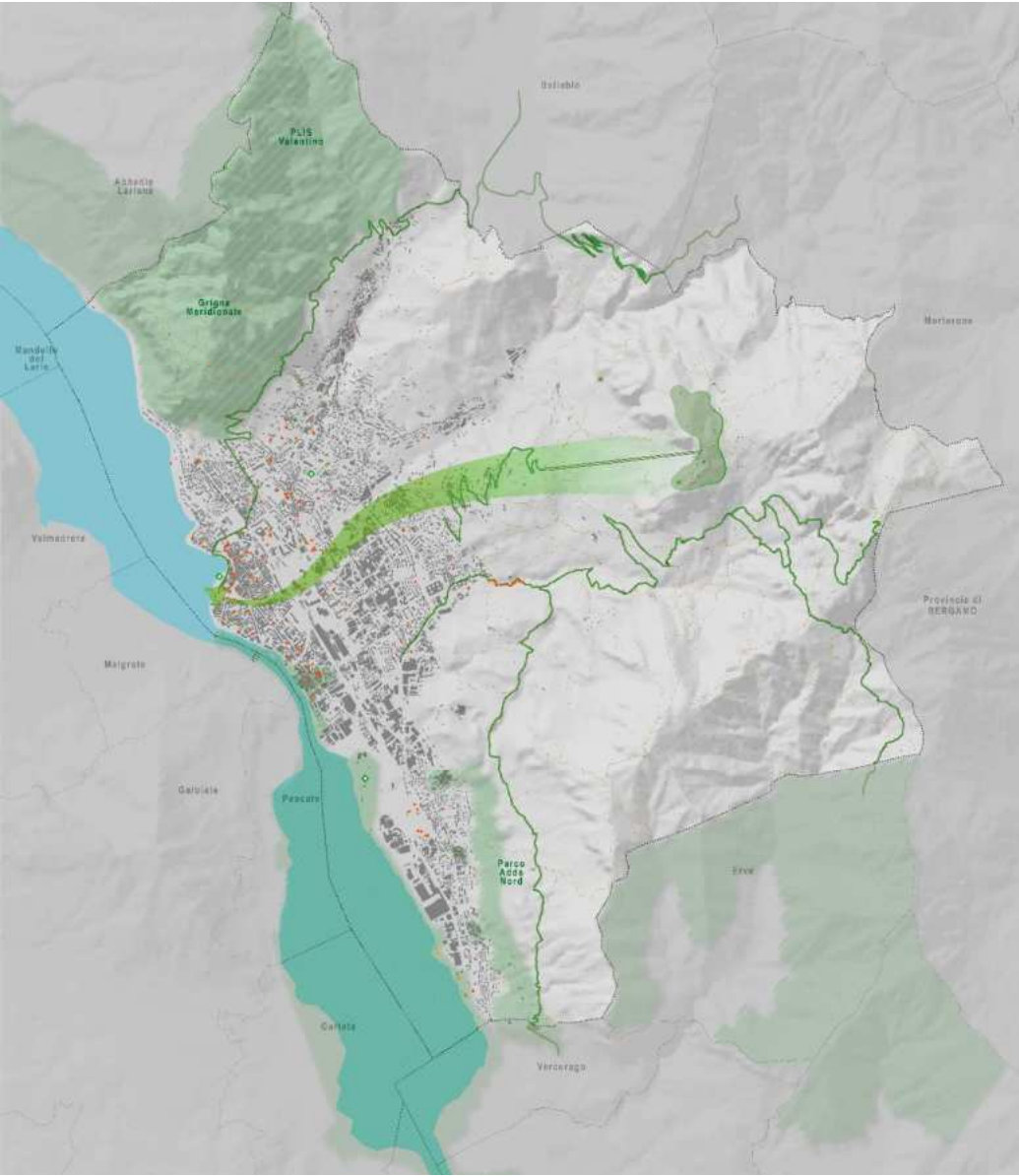
3. Temi e azioni per la città e il territorio di Lecco



3.3 Il rapporto montagna – lago e la valorizzazione del territorio in chiave ambientale, paesaggistica e turistico-fruttiva

	Sistema di connessione montagna - lago	Connessione naturalistico-ambientale, paesaggistico-panoramico, e delle accessibilità e servizi tra i due ambiti (servizi lungolago, ciclovie, riqualificazione torrente Caldone, navette per funivia, funivia, servizi e attrezzature dei piani d'Erna)
	Rete dei sentieri	Recupero e potenziamento rete dei sentieri urbani e montani; Manutenzione, riqualificazione, potenziamento, cartellonistica, in particolare dai punti di innesto dalla città
	Piani d'Erna	Ampliamento delle funzionalità presenti; riqualificazione della rete dei sentieri e delle ferrate; potenziamento delle attrezzature per lo sport outdoor
	Funicolare Piani d'Erna	Riqualificazione, potenziamento e integrazione paesaggistica dell'infrastruttura
	Parco Regionale Adda nord PLIS Valentino	Potenziamento rete percorsi e aree attrezzate per la fruizione sostenibile dei Parchi
	Strade panoramiche e punti panoramici	Tutela visuali, qualificazione paesaggistica, attrezzamento punti di sosta
	Beni culturali, museali e luoghi Manzoniani	Tutela, recupero funzionale e valorizzazione del patrimonio culturale, artistico, turistico materiale (Villa Manzoni, Teatro della Società, ecc) e messa a sistema con il lungolago e con la montagna
	Servizi allo sport e tempo libero	Potenziamento, qualificazione e diversificazione dell'offerta esistente; Realizzazione di nuove strutture dedicate all'outdoor (parete di arrampicata, area per gli sport lacuali); Connessione con sistema ciclovie
	Servizi al turismo e attività ricettive	Potenziamento offerta mediante la rigenerazione di edifici dismessi a fini ricettivi

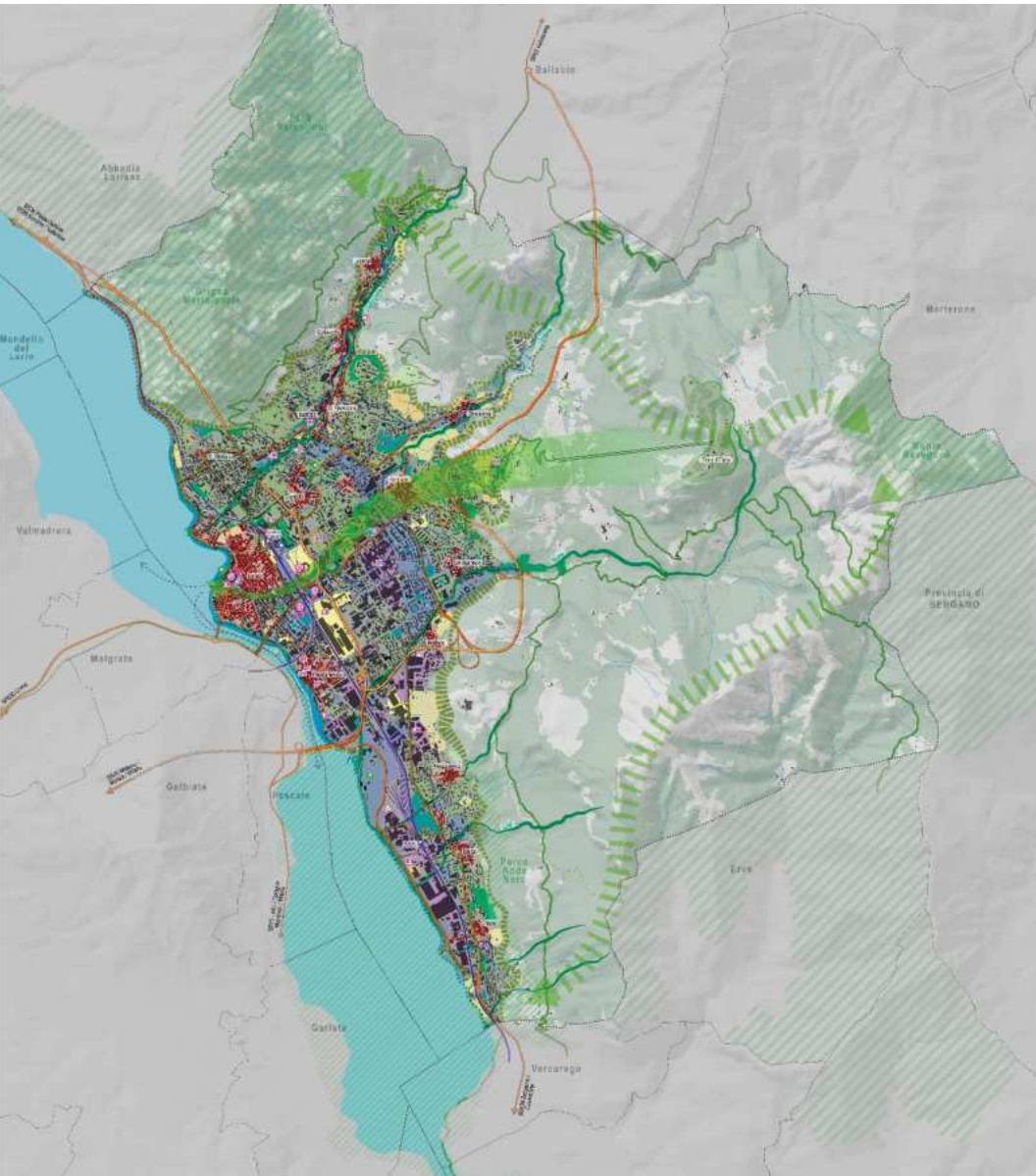
3. Temi e azioni per la città e il territorio di Lecco



3.3 Il rapporto montagna – lago e la valorizzazione del territorio in chiave ambientale, paesaggistica e turistico-fruttiva

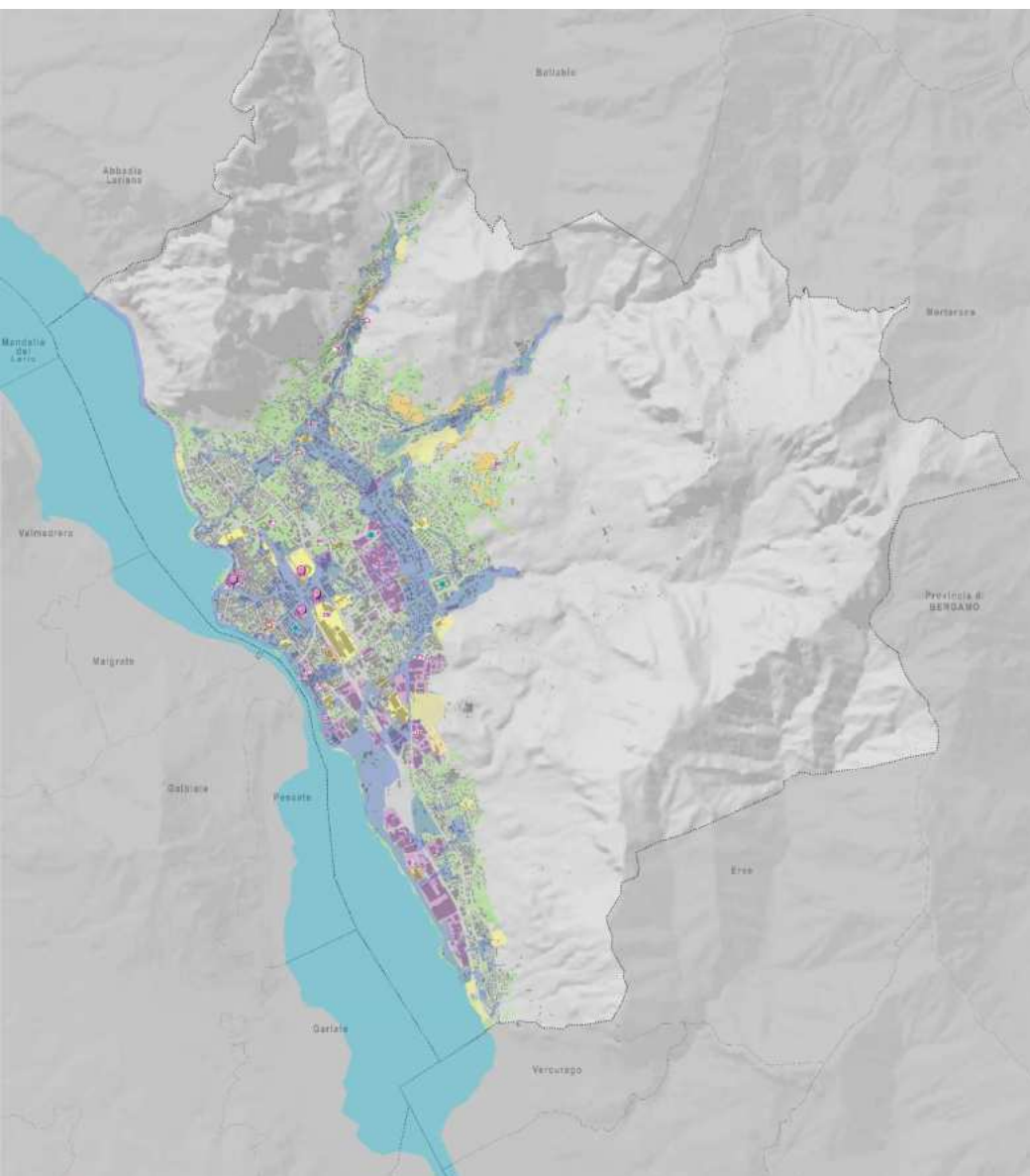
	Sistema di connessione montagna - lago	Connessione naturalistico-ambientale, paesaggistico-panoramico, e delle accessibilità e servizi tra i due ambiti (servizi lungolago, ciclovie, riqualificazione torrente Caldone, navette per funivia, funivia, servizi e attrezzature dei piani d'Erna)
	Rete dei sentieri	Recupero e potenziamento rete dei sentieri urbani e montani; Manutenzione, riqualificazione, potenziamento, cartellonistica, in particolare dai punti di innesto dalla città
	Piani d'Erna	Ampliamento delle funzionalità presenti; riqualificazione della rete dei sentieri e delle ferrate; potenziamento delle attrezzature per lo sport outdoor
	Funicolare Piani d'Erna	Riqualificazione, potenziamento e integrazione paesaggistica dell'infrastruttura
	Parco Regionale Adda nord PLIS Valentino	Potenziamento rete percorsi e aree attrezzate per la fruizione sostenibile dei Parchi
	Strade panoramiche e punti panoramici	Tutela visuali, qualificazione paesaggistica, attrezzamento punti di sosta
	Beni culturali, museali e luoghi Manzoniani	Tutela, recupero funzionale e valorizzazione del patrimonio culturale, artistico, turistico materiale (Villa Manzoni, Teatro della Società, ecc) e messa a sistema con il lungolago e con la montagna
	Servizi allo sport e tempo libero	Potenziamento, qualificazione e diversificazione dell'offerta esistente; Realizzazione di nuove strutture dedicate all'outdoor (parete di arrampicata, area per gli sport lacuali); Connessione con sistema ciclovie
	Servizi al turismo e attività ricettive	Potenziamento offerta mediante la rigenerazione di edifici dismessi a fini ricettivi











3. Temi e azioni per la città e il territorio di Lecco



3.4 La rigenerazione urbana		
	Selezione degli Ambiti di rigenerazione individuali dalla DCC n. 65/2021	Promozione e avvio di processi di rigenerazione urbana per favorire, lo sviluppo sociale ed economico, la reintegrazione funzionale nel sistema urbano delle aree in degrado o vetuste, e l'incremento delle prestazioni ambientali, ecologiche, paesaggistiche ed energetiche del patrimonio esistente
3.4.1 Il contenimento del consumo di suolo <i>(gestione del patrimonio edilizio esistente e ridefinizione delle previsioni di trasformazione del PGT vigente)</i>		
	Ambiti di trasformazione Urbana del PGT vigente non attuati	Aree da sottoporre a ripianificazione per il perseguimento degli obiettivi di: riduzione del consumo di suolo, miglioramento delle prestazioni ecologico-ambientali, risposta al fabbisogno di residenza e servizi, favorire la rigenerazione delle aree già urbanizzate facilitandone i meccanismi di attuazione
	Piani Attuativi del PGT vigente non attuati	
	Involuppi Tessuti urbani Consolidati	Riduzione dell'area del tessuto urbano consolidato e fronte dell'eliminazione di previsioni di nuova urbanizzazione del PGT vigente
	Aree verdi urbane	Messa a sistema del verde urbano, secondo il Masterplan del verde, in relazione con servizi pubblici, con la rete della mobilità sostenibile e con le azioni di riqualificazione del lungomare e dei torrenti
	Patrimonio edilizio esistente da rigenerare	Individuazione delle aree prevalentemente residenziali da rigenerare/ristrutturare rispetto allo stato di conservazione/manutenzione/vetustà; Definizione di una disciplina urbanistica/edilizia che promuove con criteri premiali interventi di miglioramento energetico, bioarchitettura, ecc, e interventi di social housing
3.4.2 La rifunzionalizzazione e rigenerazione delle aree produttive dismesse		
	Insiediamenti produttivi di interesse sovracomunale	Mantenimento delle attività produttive e promozione di interventi di riconversione e riutilizzo delle stesse nel caso di attività dismesse. Promozione di interventi e modalità di gestione riconducibili al modello delle APEA (cf. cc.7 art. 28 PTCP)
	Aree e edifici produttivi dismessi	Integrazione mappatura delle aree ed edifici dismessi. Ridefinizione delle previsioni con premialità per interventi di de-sigillazione dei suoli e di social housing
3.4.3 Il rafforzamento delle polarità urbane		
	Le polarità urbane e altre funzioni sovralocali esistenti (università, strutture ospedali)	Riqualificazione degli spazi di relazione connessi alle polarità; Conservazione con rete della mobilità sostenibile (ferrovia, TPL, ciclovie, percorsi pedonali)
	Le nuove polarità urbane	Rigenerazione delle aree dismesse per la creazione di nuove polarità urbane con attività/servizi innovativi e attrattivi, ridefinizione normativa delle previsioni degli ATU non attuati per favorire l'attuazione nel rispetto dei criteri di qualità e sostenibilità; Riqualificazione di aree strategiche per la città (La Piccola, Bione, Teatro, Villa Manzoni); Incremento attrezzature e spazi per i giovani (centri di incontro e socializzazione, aule studio, sale prove,...)

3. Temi e azioni per la città e il territorio di Lecco



3.4 La rigenerazione urbana		
	Selezione degli Ambiti di rigenerazione individuati dalla DCC n. 65/2021	Promozione e avvio di processi di rigenerazione urbana per favorire: lo sviluppo sociale ed economico, la reintegrazione funzionale nel sistema urbano delle aree in degrado o vetuste, e l'incremento delle prestazioni ambientali, ecologiche, paesaggistiche ed energetiche del patrimonio esistente
3.4.1 Il contenimento del consumo di suolo (gestione del patrimonio edilizio esistente e ridefinizione delle previsioni di trasformazione del PGT vigente)		
	Ambiti di trasformazione Urbani del PGT vigente non attuati	Aree da sottoporre a ripianificazione per il perseguimento degli obiettivi di: riduzione del consumo di suolo, miglioramento delle prestazioni ecologico-ambientali, risposta al fabbisogno di residenza e servizi, favorire la rigenerazione delle aree già urbanizzate facilitandone i meccanismi di attuazione
	Piani Attuativi del PGT vigente non attuati	
	Invilupp Tessuti urbani Consolidati	Riduzione dell'areale del tessuto urbano consolidato a fronte dell'eliminazione di previsioni di nuova urbanizzazione del PGT vigente.
	Aree verdi urbane	Messa a sistema del verde urbano, secondo il Masterplan del verde, in relazione con servizi pubblici, con la rete della mobilità sostenibile e con le azioni di riqualificazione del lungomare e dei Torreni
	Patrimonio edilizio esistente da rigenerare	Individuazione delle aree prevalentemente residenziali da rigenerare/ristrutturare rispetto allo stato di conservazione/manutenzione/vetustà; Definizione di una disciplina urbanistica/edilizia che promuove con criteri premiali interventi di miglioramento energetico, bioarchitettura, ecc. e interventi di social housing
3.4.2 La rifunionalizzazione e rigenerazione delle aree produttive dismesse		
	Insedimenti produttivi di interesse sovracomunale	Mantenimento delle attività produttive e promozione di interventi di riconversione e utilizzo delle stesse nel caso di attività dismesse. Promozione di interventi e modalità di gestione riconducibili al modello delle APEA (cf. co.7 art. 26 PTCP)
	Aree e edifici produttivi dismessi	Integrazione mappatura delle aree ed edifici dismessi. Ridefinizione delle previsioni con premialità per interventi di de-sigillazione dei suoli e di social housing
3.4.3 Il rafforzamento delle polarità urbane		
	Le polarità urbane e altre funzioni sovra-locali esistenti (sinerzia: tribunale, ospedale)	Riqualificazione degli spazi di relazione connessi alle polarità; Connessione con rete della mobilità sostenibile (ferrovia, TPL, ciclovie, percorsi pedonali)
	Le nuove polarità urbane	Rigenerazione delle aree dismesse per la creazione di nuove polarità urbane con attività/servizi innovativi e attrattivi; ridefinizione normativa delle previsioni degli ATU non attuati per favorire l'attuazione nel rispetto dei criteri di qualità e sostenibilità; Riqualificazione di aree strategiche per la città (La Piccola, Bione, Teatro, Villa Manzoni); Incremento attrezzature e spazi per i giovani (centri di incontro e socializzazione, aule studio, sale prove,...)

La rigenerazione urbana e il contenimento del consumo di suolo

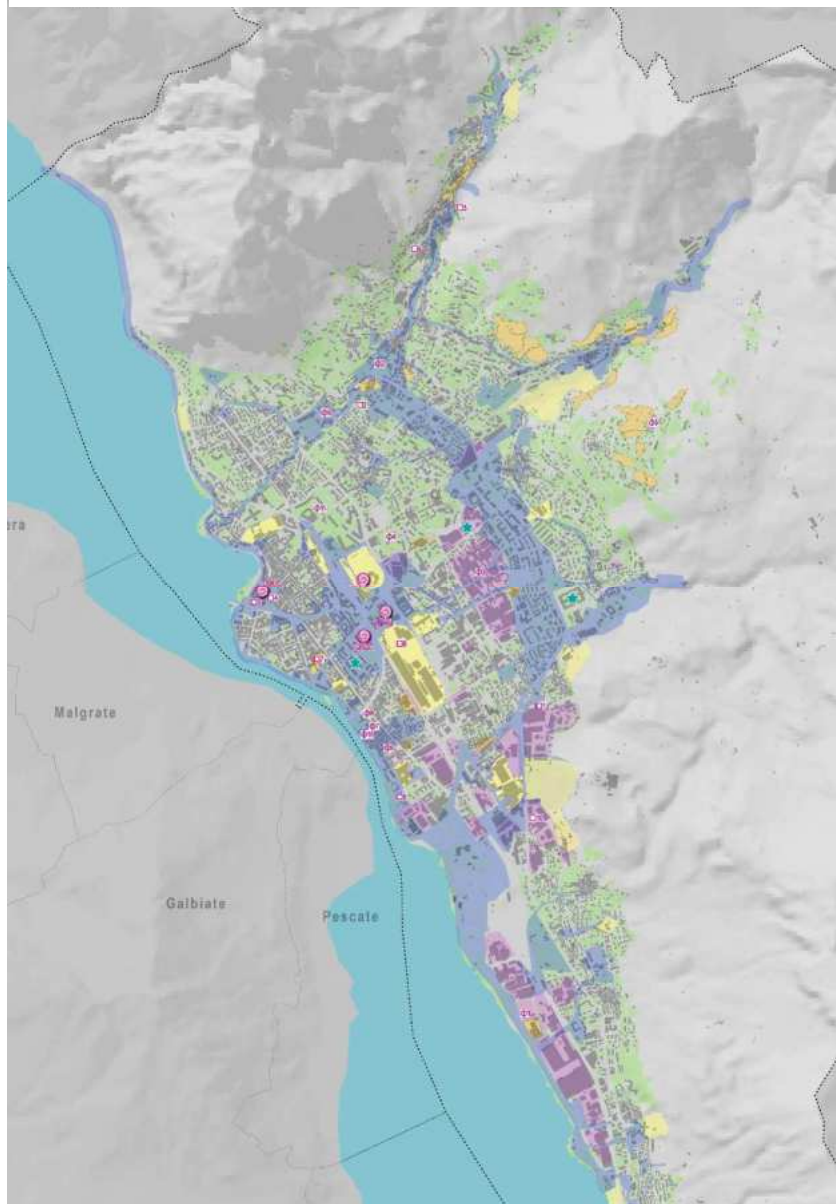
Previsioni PGT vigente

Sistema delle aree verdi urbane

Le aree produttive

Le polarità urbane

3. Temi e azioni per la città e il territorio di Lecco



Rigenerazione urbana e rafforzamento del sistema del verde

La composizione della Rete del Verde di Lecco (Piano dei Servizi del PGT vigente, dal Masterplan del verde)

La composizione della Rete del Verde di Lecco

La classificazione del verde, secondo la sua tipologia viene presentata nel Piano dei Servizi come di seguito:

- PARCHI PUBBLICI ATTREZZATI
- GIARDINI PUBBLICI ATTREZZATI
- VERDE DI ARREDO
- TERRENI DI FRANGIA URBANA AREA PEDEMONTANA
- VERDE DI CONNESSIONE
- ORTI
- SPAZI APERTI COLLETTIVI

Le principali aree verdi fruibili di Lecco sono i Giardini pubblici attrezzati, che si concentrano maggiormente nel lungolago. I terreni di frangia urbana nell'area pedemontana sono al secondo posto per la superficie totale, creando una fascia verde extraurbana fruibile.

TIPOLOGIE E SOTTOTIPOLOGIE FUNZIONALI DEI SERVIZI	
S12 - Rete del verde e della mobilità lenta	(esistenti) mq
Parchi pubblici attrezzati	110.847,50
Orti	17.310,40
Verde di arredo	139.785,20
Verde di connessione	77.409,90
Giardino Pubblico attrezzato	135.871,30
Terreni di frangia urbana area pedemontana	121.413
Spazi aperti collettivi	10.370,30
Totale	613.007,60

Determinazioni quantitative delle aree per attrezzature pubbliche e di interesse pubblico a gestione pubblica. Fonte: Rielaborazione della Tabella A "Rete Verde Illustrativa" PDS PGT Lecco 2016 - pag. 41

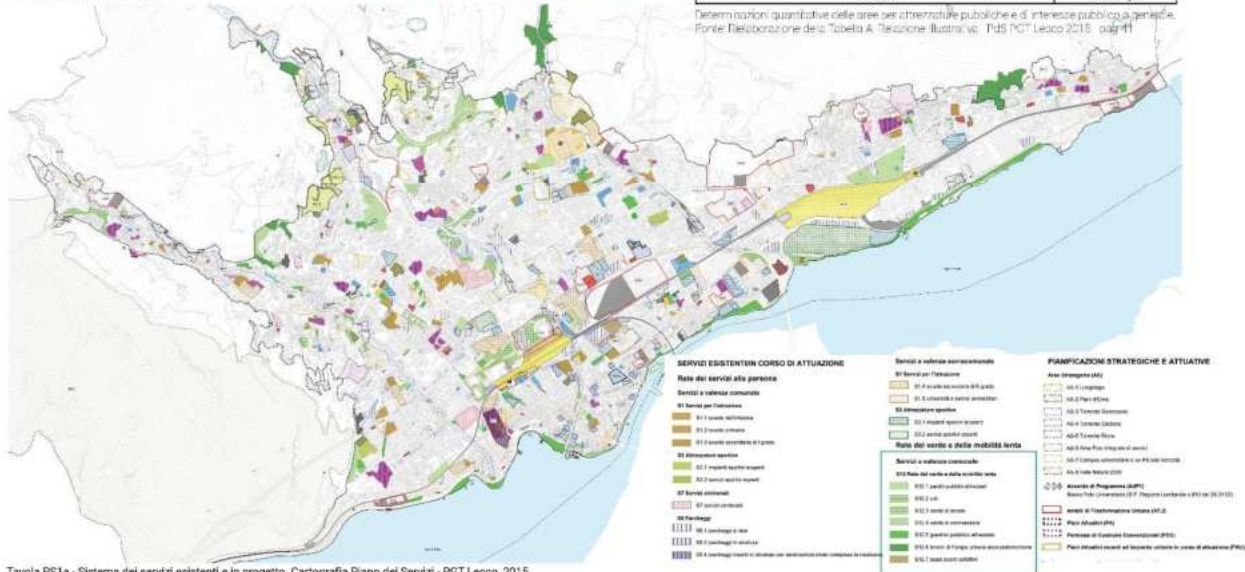
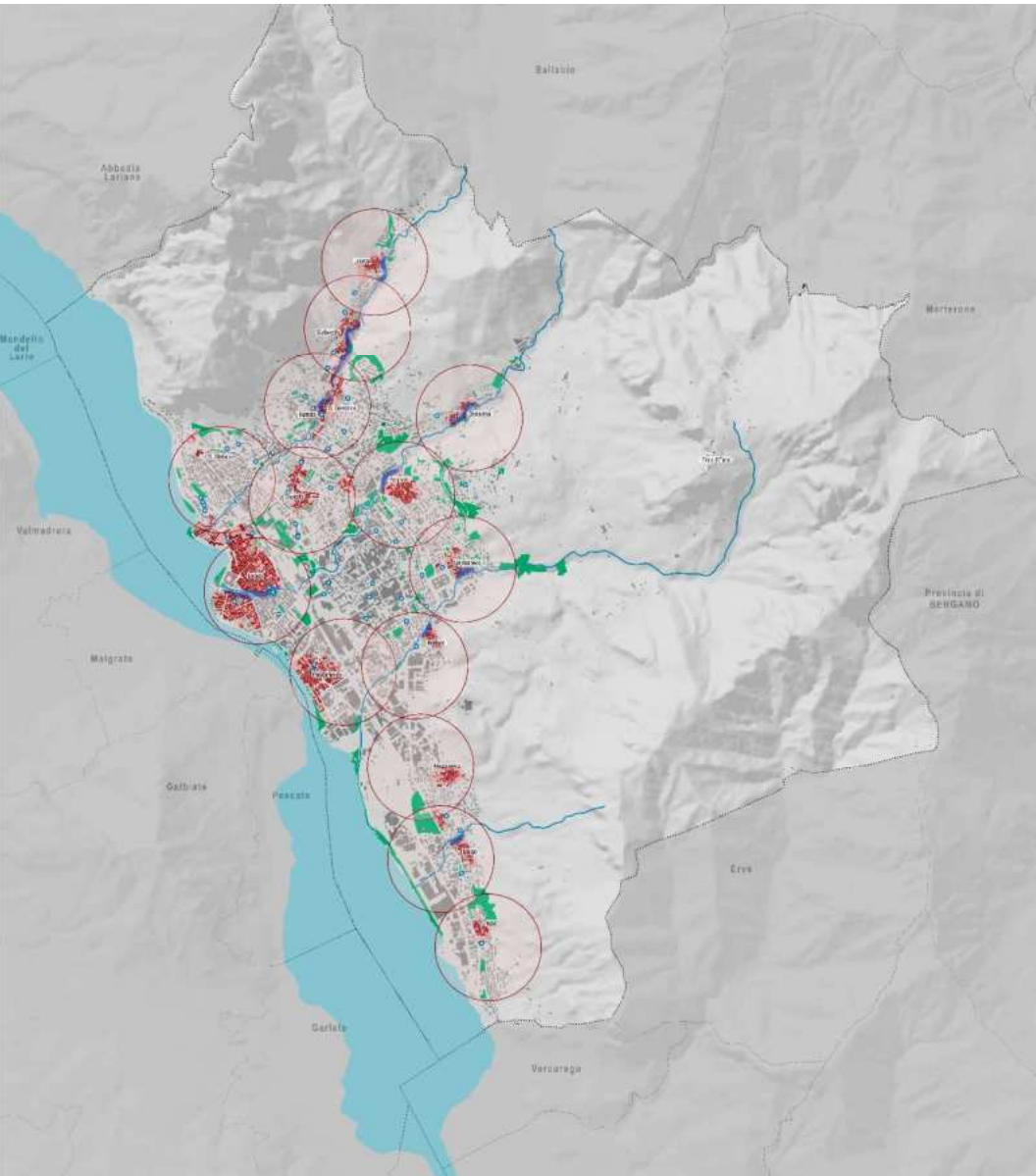


Tavola PS1a - Sistema dei servizi esistenti e in progetto. Cartografia Piano dei Servizi - PGT Lecco, 2015

3. Temi e azioni per la città e il territorio di Lecco



3.5 La città pubblica e le centralità nei quartieri e nei rioni storici

	<p>Le centralità locali</p>	<p><i>Tutela e valorizzazione dei nuclei storici identitari; riqualificazione degli spazi di relazione e dell'edilizia circostante i tessuti storici; Rafforzamento del rapporto con i corsi d'acqua: riqualificazione degli affacci, rigenerazione e apertura di visuali e spazi pubblici sui torrenti, ecc; Creazione di aree prevalentemente pedonali; Messa a sistema tra la rete delle ciclovie urbane e gli spazi prevalentemente ciclopeditone dei nuclei storici</i></p>
	<p>Sistema dei servizi primari</p>	<p><i>Potenziamento del sistema di servizi di prossimità Miglioramento delle connessioni ciclo-pedonali, con particolare riferimento alle scuole</i></p>
	<p>Verde urbano pubblico</p>	<p><i>Integrazione delle dotazioni verdi pubbliche, riqualificazione dei Parchi pubblici di quartiere, messa a sistema con le fasce lungo i Torrenti</i></p>