

Verso il nuovo PGT



L'avvio e la fase preliminare



Documento programmatico



Le strategie per Lecco

Comune di Lecco
Variante Generale al Piano Governo del Territorio - Legge Regionale n. 12/2005 e s.m.i. / PROVINCIA DI LECCO

Sindaco
Mauro Gattinoni

Assessore Urbanistica
Giuseppe Rusconi

Area 6 territorio/viluppo Comune
Ing. Alessandro Crippa
Arch. Leonardo Visco Gliardi
Arch. Paola Molinelli

Progettisti:
Direttore tecnico
Urb. Raffaele Gerometta (Mate)

Coordinamento Tecnico/Progettuale:
Urb. Daniele Ratto (Mate)
Arch. Antonio Mugnai (Mate)
Urb. Fabio Varin (Mate)

Collaboratori Progetto Urbanistico:
Arch. Giacomina di Salvo
Arch. Roberto Parotto

Aspetti ambientali e paesaggistici
Dott. For. Mattia Busti (Studio Silva)

Esperti specialistici:
Disciplina urbanistica e aspetti regolamentari
Urb. Alberto Cagnato

Urbanistica, paesaggio e area verde
Urb. Maria Teresa Pina
Urb. Massimo d'Ambrosio (Mate)

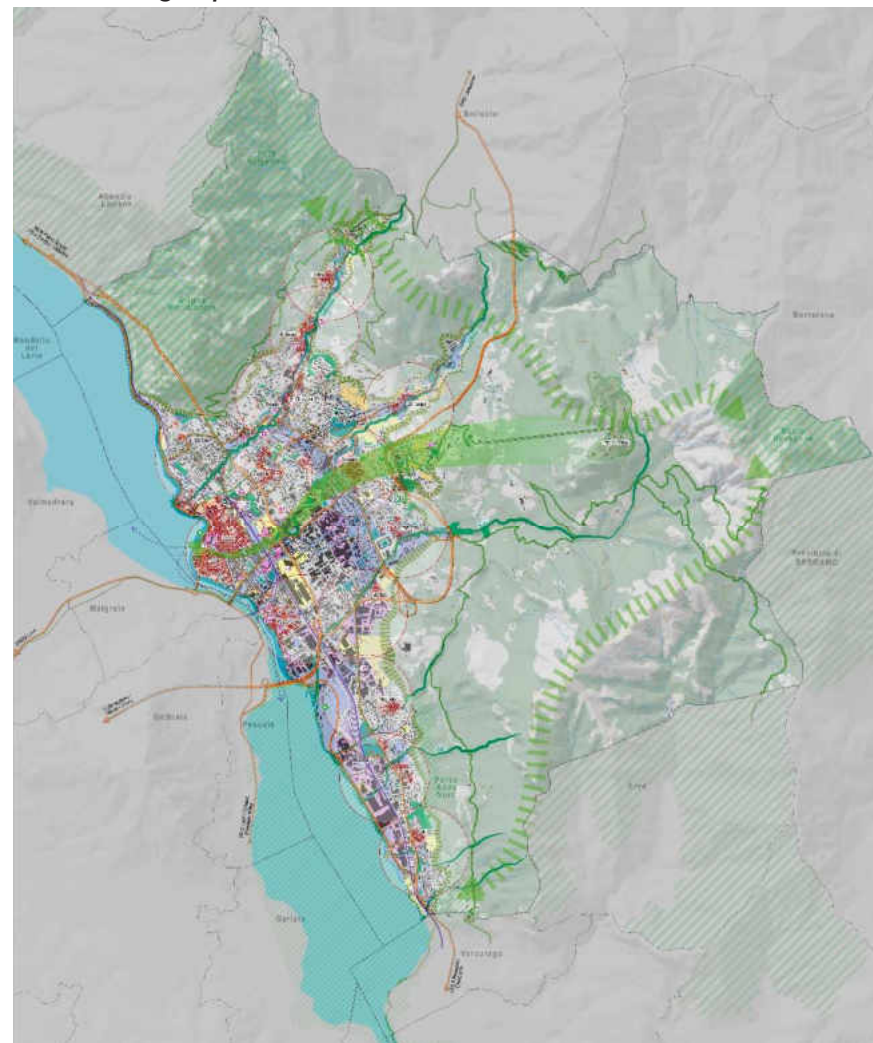
Sistema informativo ed FTP
Ing. Matteo Cella (Mate)

Cartografia e GIS
Arch. Roberto Parotto
Urb. Ivan Signorile (Mate)

**Piano Governo del Territorio
Variante generale**
Legge Regionale n. 12/2005 e s.m.i.

Giugno 2024

**DOCUMENTO PROGRAMMATICO
Relazione**



1. Introduzione: il quadro di riferimento per la redazione della Variante al PGT
2. Lo scenario di riferimento strategico: gli obiettivi per il PGT
3. Temi e azioni per la città e il territorio di Lecco
4. La progettualità del comune
5. Una road map per il PGT

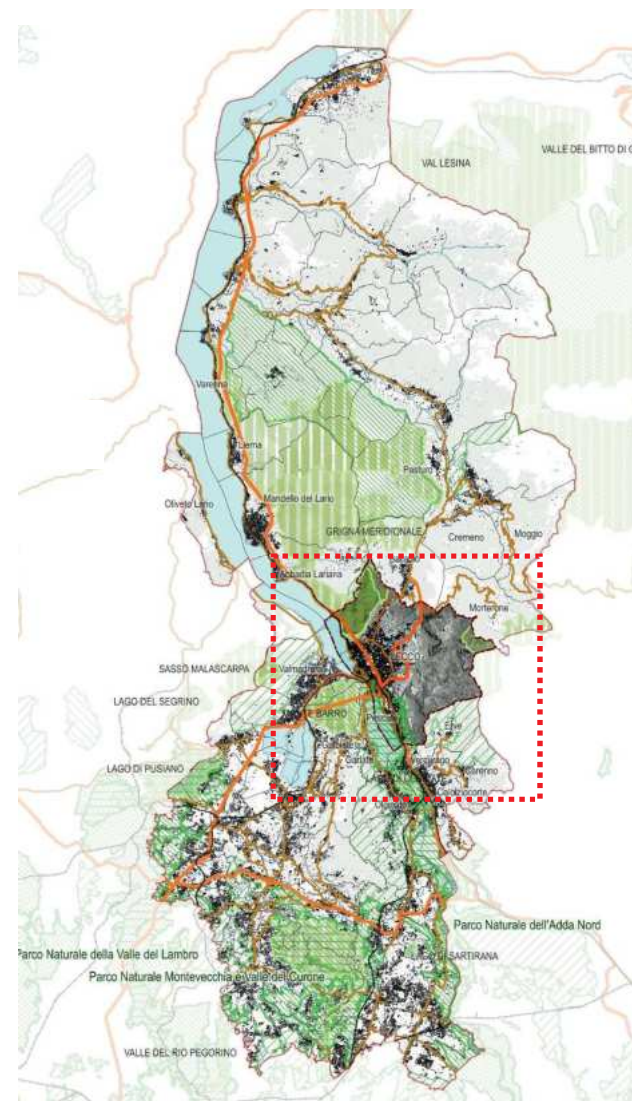
Lecco nel suo contesto territoriale: risorse territoriali e ambientali



Polarità urbana regionale: capoluogo provincia, territorio produttivo, Università

Accessibilità viaria - ferroviaria

Sistema ambientale: lago, montagna, corsi d'acqua, fascia pedemontana, aree naturali protette



1. Il quadro di riferimento per la redazione della Variante al PGT

Una prima analisi demografica e socio-economica

Invecchiamento popolazione, incidenza residenti stranieri, andamento demografico altalenante ma attrattività del comune, % media abitazione non occupate, stock edilizio vetusto, attività produttive e servizi incremento unità locali ma decremento addetti (parcellizzazione), incremento attività professionali e servizi alla persona e decremento manifatturiero e commercio all'ingrosso

La lettura critica dei contributi

108 contributi, 6 categorie di sintesi: 1. Ridefinizione alcune previsioni non attuate, 2. Riclassificazione aree libere per nuova edificazione, 3. Riclassificazione aree rispetto a zona assegnata PdR PGT vigente, 4. Modifiche alla normativa relativamente all'ampliamento delle destinazioni d'uso ammesse, 5. Modifica delle prescrizioni di piano verso una maggiore flessibilità e modalità attuative; 6. Altri contributi di carattere generale

La pianificazione comunale vigente

*Piano di nuova generazione che punta sulla rigenerazione, sulla qualità urbana e sul ruolo strategico del sistema ambientale (Lungolago, spine verdi e Piani d'Erna), sulla conversione aree produttive, sul riconoscimento nuclei di antica formazione. **Buone basi di partenza, ma rafforzamento delle strategie ambientali, necessità di adeguamento a PTR e PTCP, risolvere difficoltà attuative e dare nuovo impulso alla rigenerazione, al completamento di interventi non conclusi e alla riqualificazione aree in abbandono, approfittare delle opportunità delle progettualità attivate.***

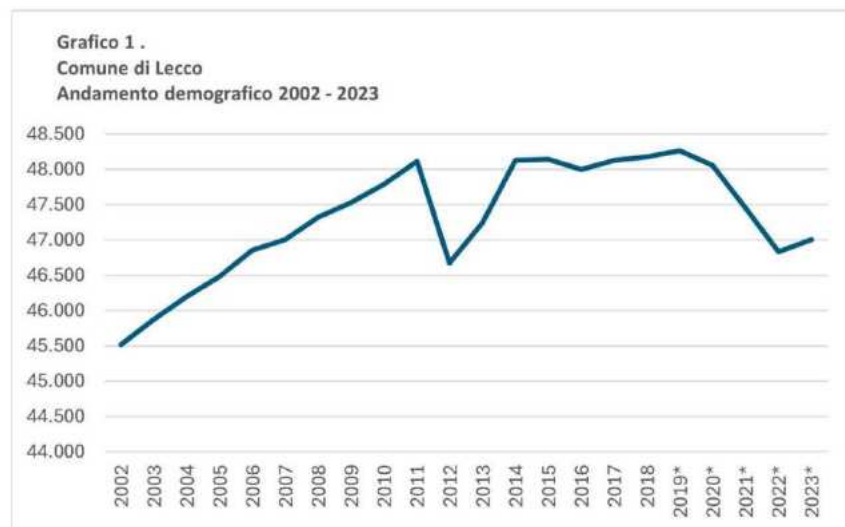
Il quadro della pianificazione sovraordinata

PTR, PTCP aggiornati a LR 31/14 e LR 18/2019, Aggiornamento PTCP Parco Adda Nord, PGRA, PAI, Piano Cave, Studi di approfondimento idraulico

Le Linee guida dell'Amministrazione per la variante al PGT

Rigenerazione urbana e territoriale, Paesaggio e ambiente, Qualità della vita e comunità locale, Innovazione e rafforzamento attrattività (turistica, produttiva, ricerca), Rafforzamento offerta residenziale differenziata.

Una prima analisi demografica e socio-economica



Fascia di età	0 – 14 anni	15 – 64 anni	65 e + anni	Totali
2002	5825	29380	10308	45513
2023	5433	29140	12435	47008
Differenza v.a.	-392	-240	2127	1495
Differenza %	-6,73	-0,82	20,63	3,28

Tabella 10 bis - Sintesi struttura popolazione al 2002 e al 2023 per fasce di età

Tabella 12 - Abitazioni occupate e non occupate Comune di Lecco, Comuni della Provincia di Lecco, Provincia Lecco, Regione Lombardia, Italia Anno 2021				
	abitazioni occupate	abitazioni non occupate	Totale abitazioni	% abitazioni non occupate su Totale
Italia	25690057	9581772	35271829	27,17
Regione Lombardia	4415364	1184728	5600092	21,16
Provincia di Lecco	143789	65620	209409	31,34
Lecco	21435	5425	26860	20,20

Fonte: elaborazioni MATE su dati ISTAT

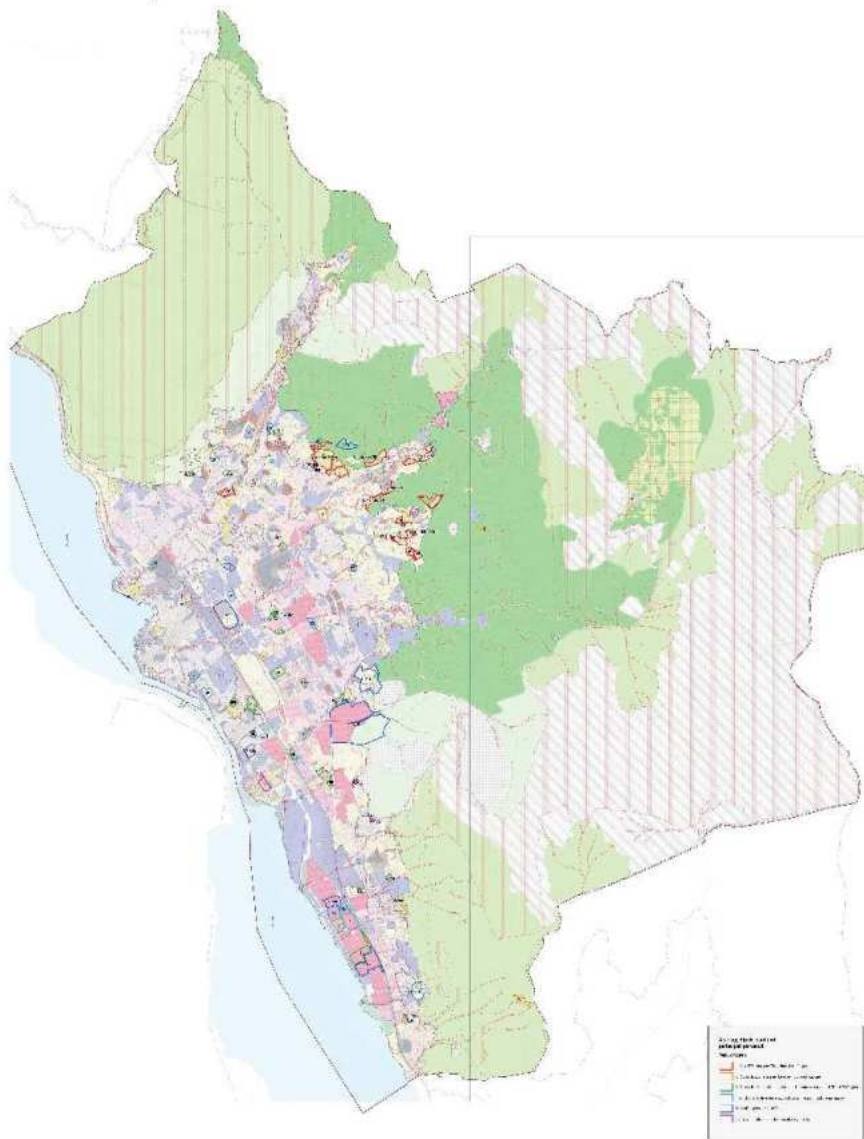
Invecchiamento popolazione, incidenza residenti stranieri, andamento demografico altalenante ma attrattività del comune, % media abitazione non occupate, stock edilizio vetusto, attività produttive e servizi incremento unità locali ma decremento addetti (parcellizzazione), incremento attività professionali e servizi alla persona e decremento manifatturiero e commercio all'ingrosso

QUADRO RIASSUNTIVO DEGLI ANDAMENTI SETTORIALI PER UNITA' LOCALI E ADDETTI		
	Unità locali	Addetti
B: estrazione di minerali da cave e miniere		
C: attività manifatturiere		
D: fornitura di energia elettrica, gas, vapore e aria condizionata		
E: fornitura di acqua reti fognarie, attività di gestione dei rifiuti e risanamento		
F: costruzioni		
G: commercio all'ingrosso e al dettaglio, riparazione di autoveicoli e motocicli		
H: trasporto e magazzinaggio		
I: attività dei servizi di alloggio e di ristorazione		
J: servizi di informazione e comunicazione		
K: attività finanziarie e assicurative		
L: attività immobiliari		
M: attività professionali, scientifiche e tecniche		
N: noleggio, agenzie di viaggio, servizi di supporto alle imprese		
P: istruzione		
Q: sanità e assistenza sociale		
R: attività artistiche, sportive, di intrattenimento e divertimento		
S: altre attività di servizi		

Legenda:

Bilancio stazionario	Segno positivo	Segno negativo
----------------------	----------------	----------------

La lettura critica dei contributi



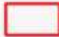
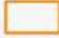
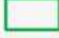



108 contributi (in corso di integrazione)

6 categorie di sintesi:

1. Ridefinizione alcune previsioni non attuate,
2. Riclassificazione aree libere per nuova edificazione,
3. Riclassificazione aree rispetto a zona assegnata PdR PGT vigente,
4. Modifiche alla normativa relativamente all'ampliamento delle destinazioni d'uso ammesse,
5. Modifica delle prescrizioni di piano verso una maggiore flessibilità e modalità attuative;
6. Altri contributi di carattere generale

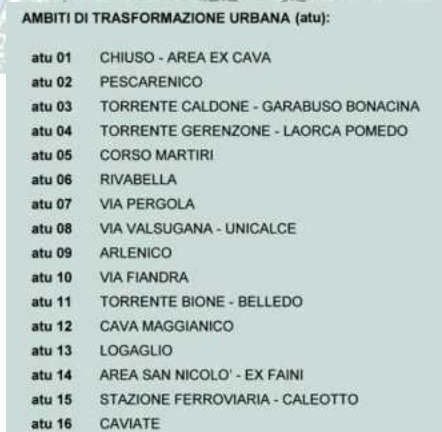
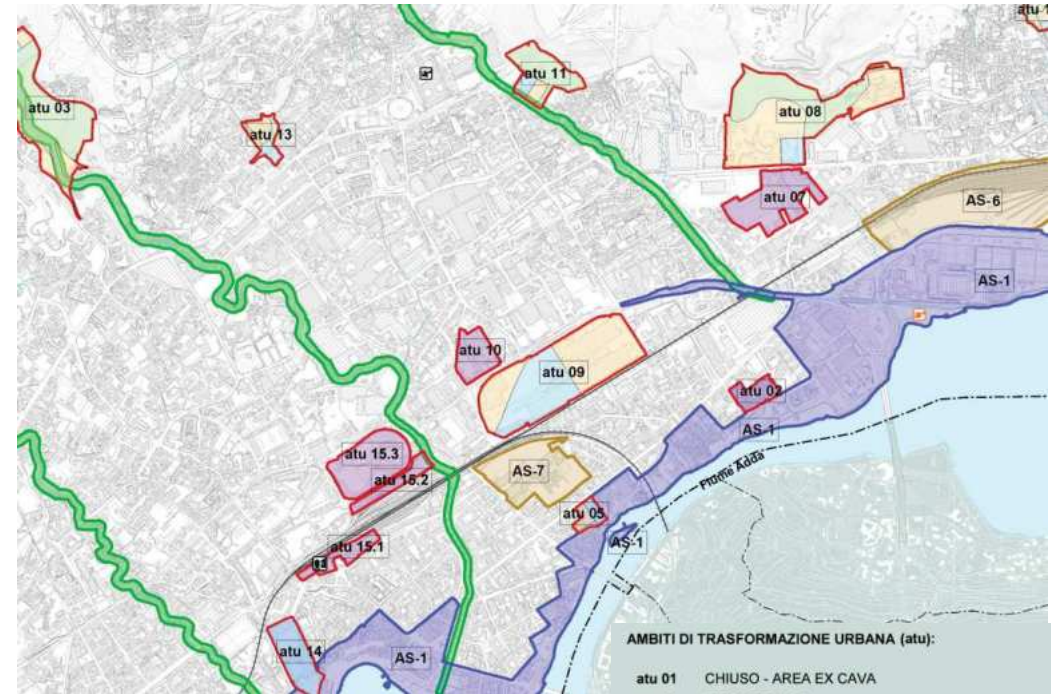
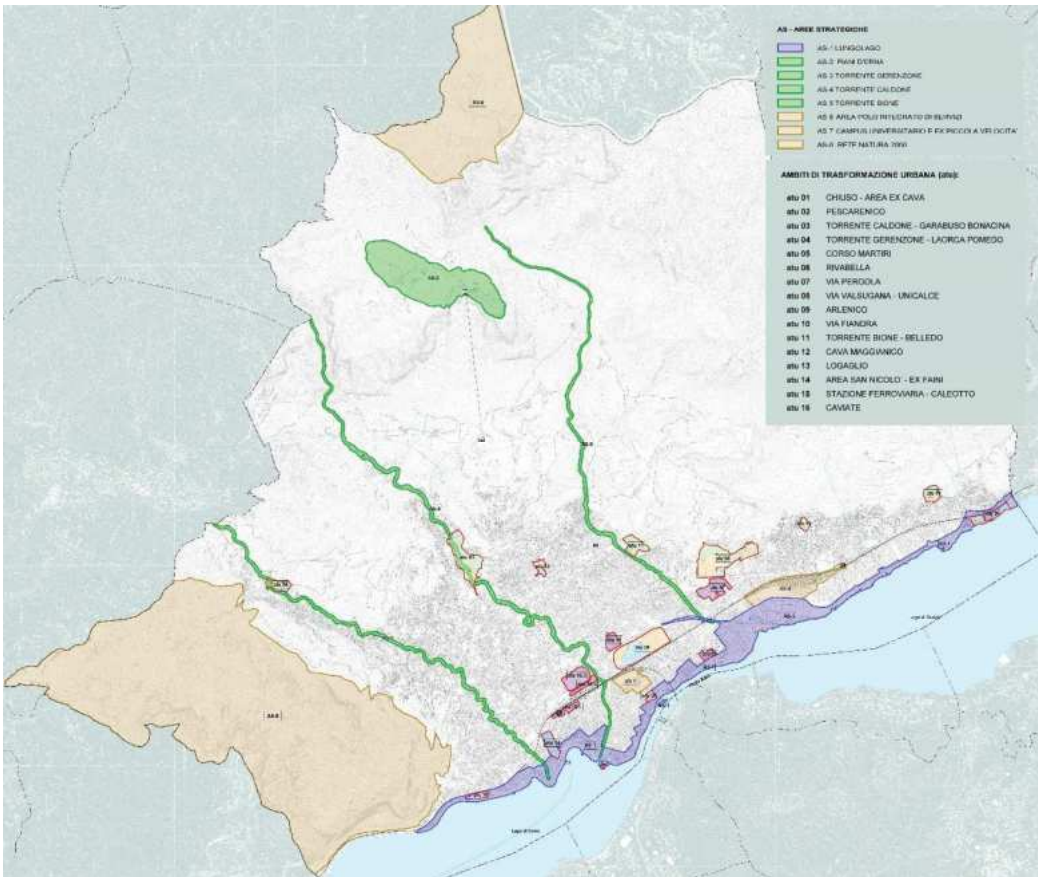
Aree oggetto dei contributi partecipati pervenuti

Temi / categorie

-  1. Stralci/ Eliminazione Piani attuativi ad 'Arcipelago'
-  2. Riclassificazione di aree libere per nuova edificazione
-  3. Riclassificazione delle aree rispetto alla zona assegnata dal PR del PGT vigente
-  4. Ampliamento delle destinazioni d'uso ammesse (modifiche normativa)
-  5. Modifica prescrizioni di Piano
-  6. Altri contributi e proposte di carattere generale

La pianificazione comunale vigente

Piano di nuova generazione che punta sulla rigenerazione, sulla qualità urbana e sul ruolo strategico del sistema ambientale (Lungolago, spine verdi e Piani d'Erna), sulla conversione aree produttive, sul riconoscimento nuclei di antica formazione. Buone basi di partenza, ma necessità di adeguamento a PTR e PTCP, risolvere difficoltà attuative, dare nuovo impulso alla rigenerazione e al completamento di interventi non conclusi, approfittare delle opportunità delle progettualità attivate.



La pianificazione comunale vigente

Gli elementi Costitutivi del Paesaggio – Quadro Conoscitivo del PGT vigente

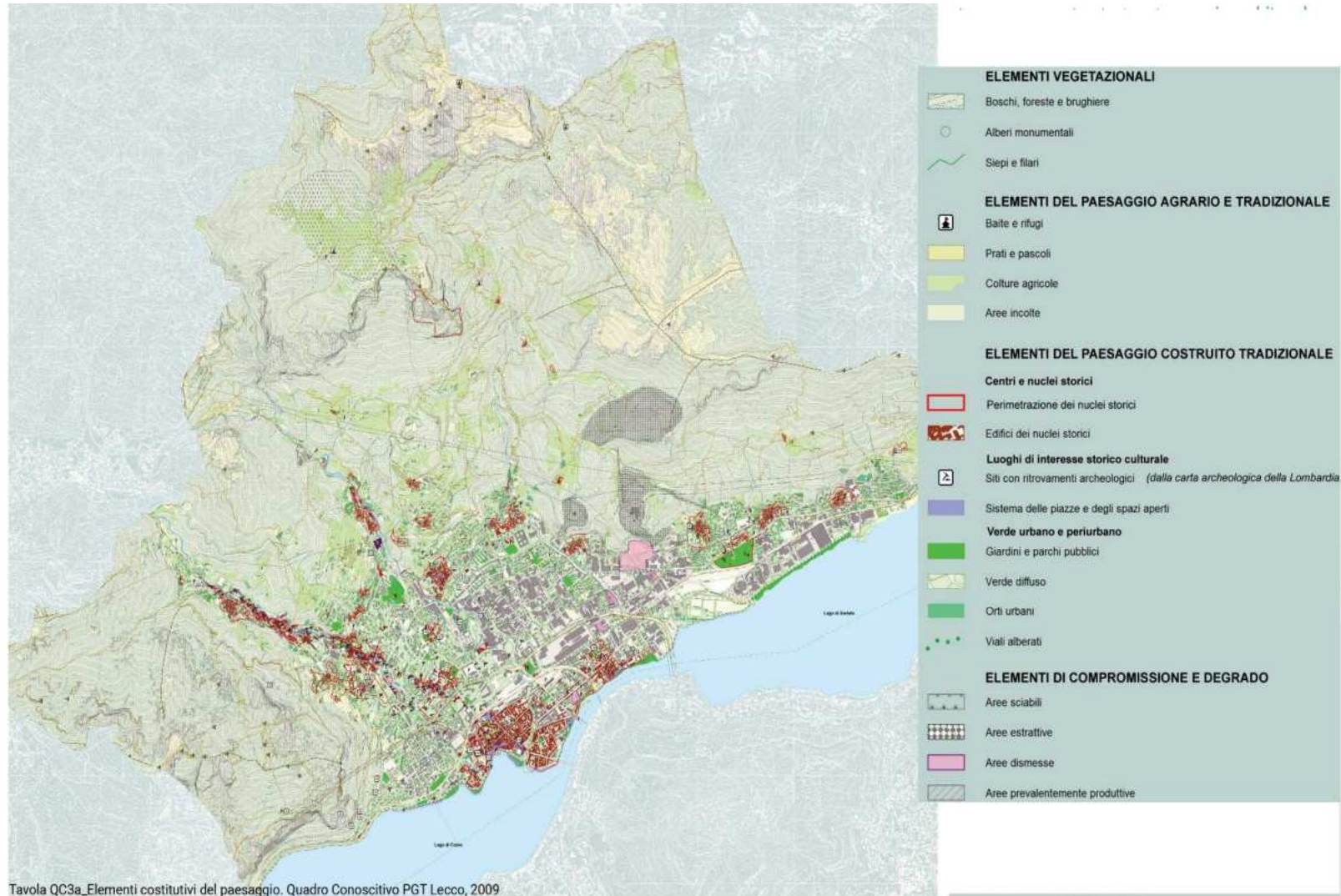
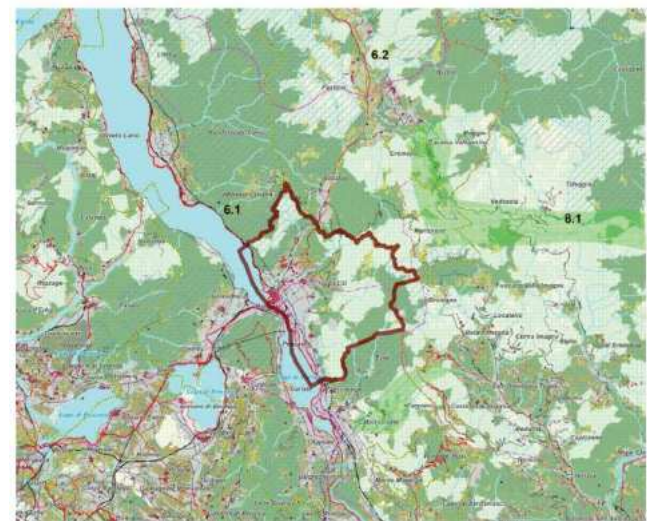
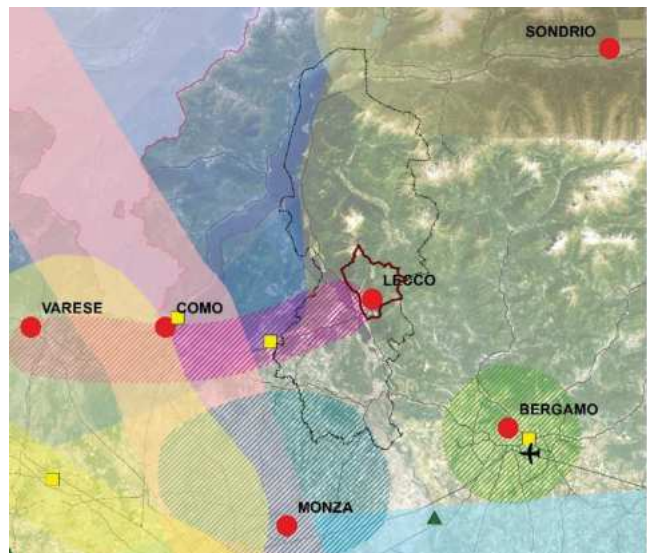


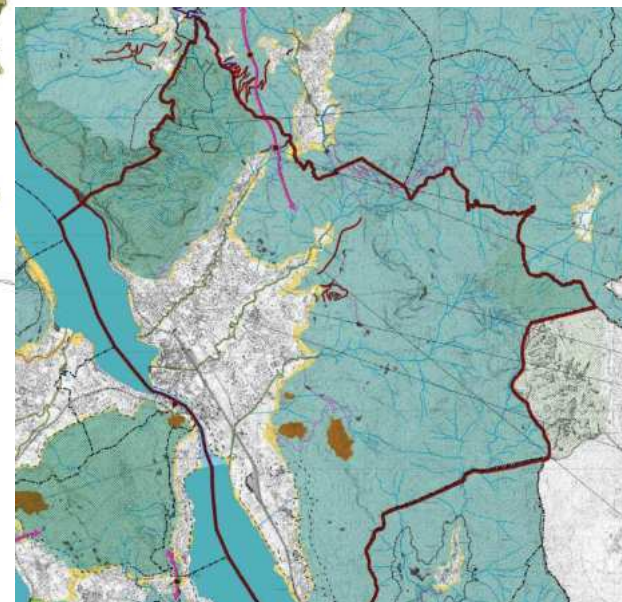
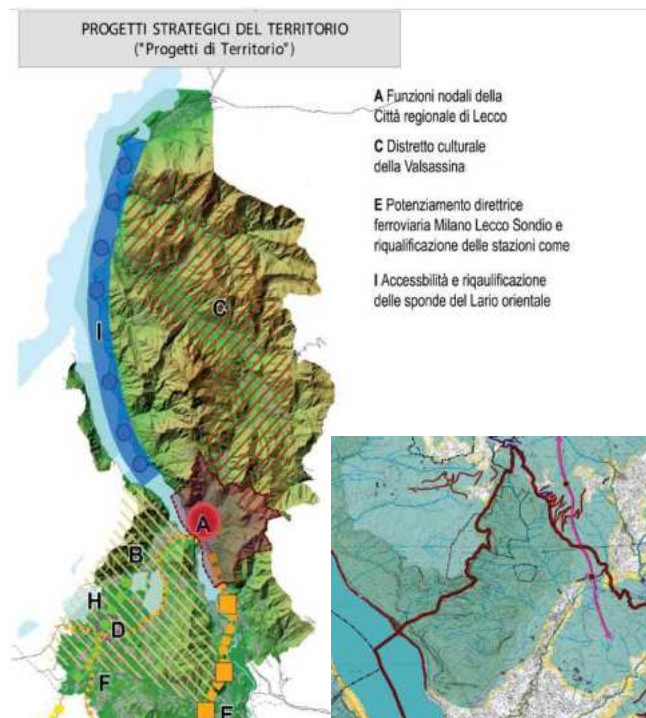
Tavola QC3a_Elementi costitutivi del paesaggio. Quadro Conoscitivo PGT Lecco, 2009

Il quadro della pianificazione sovraordinata

PTR, PTCP aggiornati a LR 31/14 e LR 18/2019, Aggiornamento PTCP Parco Adda Nord, PGRA, PAI, Piano Cave, Studi di approfondimento idraulico



Stralcio elaborato del PTR Progetto di Valorizzazione del Paesaggio - Rete Verde Regionale RVR



Le Linee guida dell'Amministrazione per la variante al PGT

Rigenerazione urbana e territoriale, Paesaggio e ambiente, Qualità della vita e comunità locale, Innovazione e rafforzamento attrattività (turistica, produttiva, ricerca), Rafforzamento offerta residenziale differenziata.



CITTÀ CHE CRESCE

OBIETTIVI	Piano come occasione per una nuova Lecco per il futuro a medio-lungo termine
	Aumentare l' attrattività della città , anche per investitori ed economica; mantenere la quota dei residenti
	Valorizzare i quartieri : rigenerazione dei vecchi nuclei, collegamenti, verde
	Cogliere e valorizzare le opportunità dovute alle caratteristiche ambientali favorevoli
	Centralità del tema della mobilità locale e sovralocale
METODO	Rilettura critica dei precedenti Piani urbanistici per ricalibrare le scelte
	Relazionare gli obiettivi dei diversi Piani che confluiscono nel PGT
	Processo completo e costruttivo di partecipazione attiva della cittadinanza , anche per cambiamento
	Coinvolgimento cittadinanza e raccolta contributi anche dopo la proposta per una nuova idea di città
	Condivisone e trasparenza come azioni costruttive e non ostative del processo di pianificazione
IDEE PROGETTUALITÀ	Interventi trasformativi "permeabili" attenti al disegno urbano e alle esigenze della città
	Prevedere servizi per giovani e alloggi residenziali a prezzi calmierati per giovani coppie
	Mobilità : tema centrale per struttura città ad alta densità urbana (metropolitana leggera da PRG2000?)
	Migliorare viabilità di prossimità e territoriale per flussi lavoratori/in uscita (mantenere residenti)
	Il Piano non finisce con la sua approvazione, occorre fare squadra per il bene della città

CITTÀ CHE CURA

OBIETTIVI	Mettere al centro: interesse pubblico, bisogni , vivibilità spazi urbani e pubblici
	Dare spazio maggiore al Piano dei Servizi (mobilità, verde, ecc.) per risposte ai bisogni
	Visione dell'aspetto umano e quotidiano del vivere
	Arginare le problematiche relative alla sicurezza
	Promuovere comfort abitativo per una migliore qualità di vita
METODO	Conoscenza diretta attraverso rilevi in loco, indagini concrete e puntuale
	Coinvolgimento cittadinanza e soggetti interessati dalle fasi di sviluppo dei progetti più significativi
	Tecniche specifiche, professionisti, buone pratiche consolidate per processo partecipativo
	Comunicazione, partecipazione, confronto con i cittadini nei diversi quartieri
	Piano del verde contributo efficace e puntuale durante revisione del PGT; rete ecologica urbana ;...
IDEE PROGETTUALITÀ	Raccogliere idee, pensieri, bisogni della cittadinanza attraverso processi partecipativi costruttivi
	Manutenzione e cura degli spazi urbani, anche del centro, evitando fenomeni di degrado
	Prevedere collegamenti sicuri pedonali e ciclabili in città/nuclei e centri di interesse pubblico/sociale
	"Oasi verdi" e percorsi verdi in città per vivere meglio e muoversi meglio
	Tecniche di ingegneria naturalistica e esempi da buone pratiche per recupero Cava Magnodeno

CITTÀ CHE CAMBIA

OBIETTIVI	Pensare al PGT non solo come uno strumento tecnico, ma un nuovo progetto di città
	Favorire la permanenza e l'aumento dei servizi di un capoluogo (es. ospedale/Politecnico)
	Considerata "delocalizzazione", spazi per terziario e commerciale, spazi per città turistica e universitaria
	Promuovere e rafforzare servizi di rete (es. viabilità, ciclo rifiuti, teleriscaldamento...)
	Valorizzare boschi, verde, pendici montane
METODO	Superamento di norme anacronistiche che ostacolano il recupero dei vecchi nuclei
	Urban Center luogo stabile di riferimento per la partecipazione dei cittadini, in modo continuativo
	Pianificare tutto territorio non solo edificato, salvaguardando le peculiarità naturalistiche/paesaggistiche
	Analisi accurata del verde esistente pubblico e privato, storico, attrezzato, agrario, ...;
	Utilizzare progettualità condivise e progettare oltre limiti amministrativi per gestire sviluppo sinergico
IDEE PROGETTUALITÀ	Rigenerazione non solo ri edificazione , ma "alleggerimento" per maggiore uso pubblico di spazi urbani
	Edilizia concentrata non solo su concetto volumetrico, ma anche qualità, architettura e ingegneria
	Favorire interventi trasformativi nelle tempistiche e con regole adeguate
	Caratterizzare destinazione d'uso del verde urbano, agrario, boscato,...; mantenimento e riqualificazione
	Prevedere interventi urbanistici "aperti" quale il polo del Politecnico - un nuovo polo per istruzione?



PROCESSO PARTECIPATIVO PGT

Il Comune di Lecco, in occasione dell'avvio della Variante generale al Piano di Governo del Territorio, con l'obiettivo di attivare un percorso di ASCOLTO, DIALOGO, CONFRONTO, invita la cittadinanza a partecipare al:

3 FORUM PUBBLICI

- 5 luglio 2022 ore 15.30 CITTÀ CHE CRESCE, CAMBIA, CURA
- 12 luglio 2022 ore 18.00 SOSTENIBILITÀ
- 19 luglio 2022 ore 15.30 ECONOMIE URBANE E RURALI

2. Lo scenario di riferimento strategico: gli obiettivi per il PGT

Obiettivi strategici



Temi strategici

1. La rete ecologica e i servizi ecosistemici
2. Le infrastrutture verdi e blu
3. Il rapporto montagna lago e la valorizzazione in chiave ambientale, paesaggistica e turistico-fruitiva
4. La rigenerazione urbana
5. La città pubblica e le centralità
6. L'accessibilità e la mobilità sostenibile

Azioni

Schema strategico