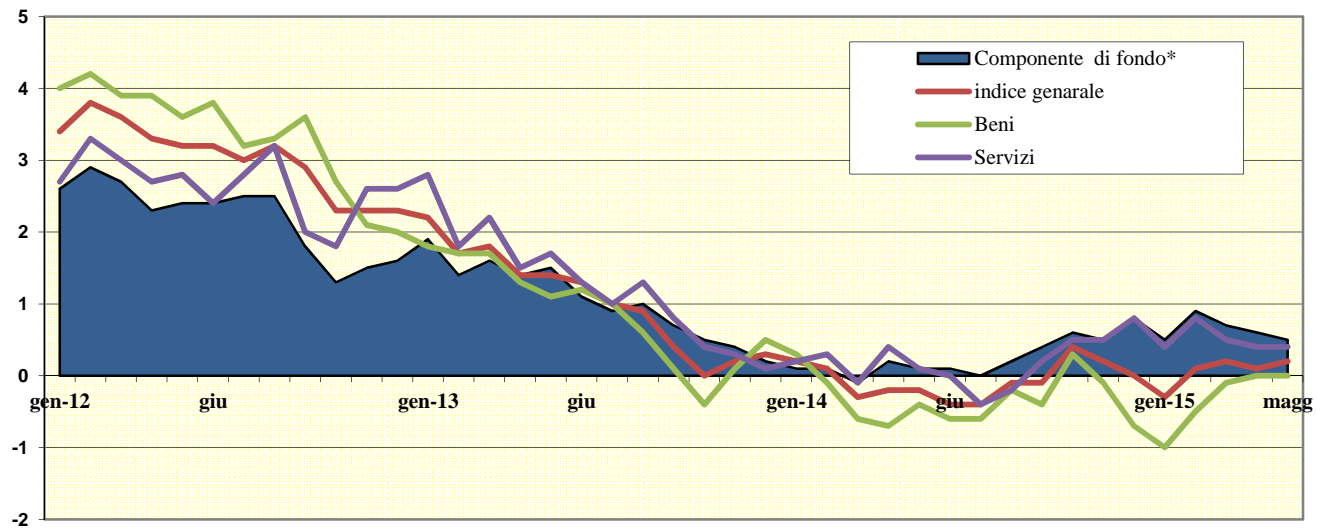


**Allegato 3. Comune di Lecco. Indice prezzi al consumo per intera collettività.
Variazioni % stesso mese anno precedente.
Gennaio 2012-Maggio 2015**



Fonte: elaborazione dati Ufficio Statistica Comune di Lecco

* la Componente di fondo viene calcolata escludendo i beni alimentari non lavorati e i beni energetici.