



Città di Lecco

Città di Lecco

Piazza Diaz, 1 – 23900 Lecco (LC) - Tel. 0341/ 481111- Fax. 286874 - C.F.00623530136

ORIGINALE

DELIBERAZIONE DELLA GIUNTA COMUNALE

Numero 173 del 24.12.2010

OGGETTO: REVISIONE DELL'ASSETTO ORGANIZZATIVO.

L'anno duemiladieci e questo giorno ventiquattro del mese di dicembre alle ore 12.45 nella Sede Comunale, si è riunita la Giunta Comunale nelle persone dei Sigg:

| | | |
|--------------------|-------------|---|
| Virginio Brivio | SINDACO | P |
| Vittorio Campione | VICESINDACO | P |
| Francesca Bonacina | ASSESSORE | P |
| Ivano Donato | ASSESSORE | P |
| Martino Mazzoleni | ASSESSORE | P |
| Mario Moschetti | ASSESSORE | P |
| Francesca Rota | ASSESSORE | P |
| Michele Tavola | ASSESSORE | P |
| Armando Volontè | ASSESSORE | P |

Presiede l'adunanza il Dott. VIRGINIO BRIVIO in qualità di SINDACO assistito dal Segretario Generale Dott. PAOLO CODARRI incaricato della redazione del presente verbale.

IL SINDACO

accertata la validità dell'adunanza per il numero legale degli intervenuti, dichiara aperta la seduta e sottopone all'approvazione della Giunta Comunale la seguente proposta di deliberazione:

LA GIUNTA COMUNALE

Premesso che:

L'art. 16 c. 3 del vigente Regolamento sull'ordinamento degli uffici e servizi prevede che in occasione dell'avvio di ogni mandato del Sindaco, in relazione all'evoluzione delle esigenze organizzative dell'ente, la Giunta Comunale può procedere, anche su proposta del Segretario Generale, alla verifica ed alla revisione e aggiornamento dell'assetto organizzativo dell'ente;

Le linee programmatiche di mandato e il piano generale di sviluppo 2010/2015, (quest'ultimo di recente approvato dal Consiglio comunale con deliberazione n. 67 del 20/12/2010) prevedono processi di riorganizzazione dell'ente finalizzati ad implementare un modello organizzativo capace di esprimere forti e condivisi valori aziendali, chiarezza di ruoli e relazioni interdipendenti e interfunzionali, un assetto organizzativo flessibile nelle strutture, sostenuto da un forte spirito di adattamento progressivo alle nuove esigenze, capace di effettiva integrazione per il raggiungimento degli obiettivi e il soddisfacimento dei fini dell'ente;

Nella seduta del 20/12/2010 con atto n. 69 il Consiglio comunale ha altresì approvato i criteri generali dell'ordinamento di uffici e servizi ai sensi dell' art.48 T.U. D.Lgs n. 267/2000;

Ricordato che:

Nel corso del 2010 si sono verificate le cessazioni dal servizio per pensionamento dei due dirigenti preposti con incarico a tempo determinato rispettivamente al Settore Musei ed al Settore Biblioteca;

Con le deliberazioni della G.C. n. 59 del 4.8.2010 e n. 124 del 15.11.2010 sono state approvate alcune limitate modifiche all'organizzazione in attesa di pervenire ad una revisione più complessiva dell'assetto organizzativo dell'ente ed alla conclusione delle procedure concorsuali per l'assunzione di n. 4 dirigenti a tempo indeterminato, in relazione al disposto dall'art. 19 del Dlgs 165/2001 (come modificato dall'art. 40 del D. L.vo n. 150/2009) ed alla interpretazione prevalente circa l'applicazione anche agli enti locali del limite ivi previsto per il conferimento degli incarichi dirigenziali a tempo determinato;

Nel frattempo le predette procedure concorsuali per le figure dirigenziali si sono concluse con la nomina in servizio dei vincitori solo per le posizioni relative al Settore Politiche sociali e di sostegno alla famiglia ed al Settore Politiche di Finanza e Fiscalità Locale, mentre si sono concluse senza vincitore le procedure relative alle posizioni dirigenziali relative al Settore Servizi Istituzionali – Servizi Generali – Gestione delle risorse umane ed al Settore Programmazione, Gestione e Controllo Lavori Pubblici;

Relativamente al Settore Programmazione, gestione e controllo lavori pubblici è in corso una procedura selettiva per l'assunzione (nel rispetto dei limiti di cui al citato dall'art. 19 del Dlgs 165/2001 s.m.i.) di un dirigente con contratto a tempo determinato ai sensi dell'art. 110 del D. L.vo, n. 267/2000 che dovrebbe portare alla nomina di un dirigente entro la fine del corrente anno; rispetto agli altri settori (Settore Servizi Istituzionali, Servizi Generali, Gestione delle risorse umane, Settore Musei e Settore Biblioteca), le limitazioni in materia di assunzioni del personale e l'obbligo di rispetto del tetto di spesa del personale non consentono di procedere alla copertura dei relativi posti dirigenziali. Ciò ha imposto un intervento di adattamento dell'assetto rispetto alle funzioni da assicurare e alle risorse umane disponibili.

In relazione anche alle vacanze verificatesi nei posti della dotazione organica della dirigenza e alla impossibilità di procedere alle sostituzioni di personale a causa dei vincoli imposti dalla finanza pubblica si è proceduto ad elaborare una ipotesi di revisione dell'assetto organizzativo dell'ente tendente a superare le frammentazioni di funzioni venutesi a creare e a riequilibrare il peso dei settori oggetto di revisione in coerenza, in particolare, con i seguenti principi e criteri:

- a) realizzazione di un modello organizzativo più flessibile e responsabilizzante, basato su più ampie aggregazioni di servizi e unità organizzative, omogenee sotto il profilo della tipologia e orientate unitariamente verso un'area di bisogni;
- b) riduzione del numero dei settori di livello dirigenziale e maggiore valorizzazione delle posizioni organizzative e delle alte professionalità di livello non dirigenziale;
- c) accrescimento dei livelli di efficienza, innovazione e qualità dell'organizzazione comunale e della sua capacità di rispondere alle esigenze e ai bisogni della comunità amministrata;
- d) ricorso allo strumento delle unità orizzontali permanenti per soddisfare esigenze organizzative di integrazione tra diverse strutture (unità di integrazione);

La ipotesi di revisione e aggiornamento dell'assetto organizzativo - la cui approvazione definitiva è di competenza della Giunta comunale ai sensi dell'art.48, comma 3, del T.U. 267/2000 - ai sensi dell'art. 16 del vigente regolamento di organizzazione, è stata esaminata dalla Conferenza dei Dirigenti nelle sedute del 21 e 22 dicembre 2010 ed è stata presentata nelle linee generali alle RSU e alle organizzazioni sindacali di categoria in data 23.12.2010;

La proposta di revisione dell'assetto organizzativo va ad integrare le già citate deliberazioni della G.C. n. 59 del 4.8.2010 e n. 124 del 15.11.2010 e prevede, in particolare :

| SETTORE/SERVIZI APICALI | VARIAZIONI |
|--|--|
| SERVIZIO APICALE CORPO DI POLIZIA LOCALE | <p>Il Corpo di Polizia Locale viene configurato come entità organizzativa, distinta ed autonoma, collocata al di fuori dei settori, in posizione di diretta dipendenza funzionale del Sindaco e operante sotto la direzione e il coordinamento di un dirigente allo scopo individuato, su proposta del Sindaco, nel dirigente del nuovo Settore Affari generali e Attività produttive.</p> <p>Tale unità organizzativa è costituita in Servizio apicale/Posizione organizzativa ai sensi del vigente regolamento di organizzazione.</p> <p>In relazione alla rilevante innovazione organizzativa, la responsabilità dell'unità organizzativa Corpo di Polizia Locale verrà affidata, entro il 31.3.2011, con atto del Dirigente di riferimento adottato d'intesa con il Sindaco, a funzionario con ruolo di Comandante del Corpo di Polizia Locale e con incarico di titolare di posizione organizzativa. In attesa dell'adozione di tale atto, si dà indicazione al dirigente per la proroga temporanea degli incarichi di AP e PO in essere.</p> |
| UNITA' ORIZZONTALE APICALE: RETE DEI SERVIZI COMUNICAZIONE E PARTECIPAZIONE | <p>Nell'ambito di tale posizione, oltre a quanto già previsto, vengono affidati anche i processi e le attività relativi al PTO/Tempi della città ed in materia di tutela dei dati ai sensi del D.L.vo 193/2006.</p> <p>Viene scorporato il CED e le relative attività e processi sono collocate in posizione di autonomia all'interno del nuovo Settore Affari generali e attività produttive.</p> |

| | |
|--|---|
| SERVIZIO APICALE PROGRAMMAZIONE E CONTROLLI | Viene istituita una posizione di staff ad incarico ex art. 90 del TUEL 267/2000 con funzioni di responsabile dell' unità Programmazione e Controlli che rimane alle dirette dipendenze del Segretario generale |
| SERVIZI ALLE DIRETTE DIPENDENZE DEL SEGRETARIO GENERALE | I servizi apicali "Segreteria del Sindaco - Politiche di Sviluppo dell'Organizzazione" e "Programmazione e Controlli" vengono collocati in posizioni di staff del Sindaco con incarico ex art. 90 del TUEL 267/2000 alle dirette dipendenze del Segretario Generale. Viene altresì posta alle dirette dipendenze del Segretario Generale il nuovo Servizio Gestione Risorse Umane. |
| SETTORE SERVIZI ISTITUZIONALI SERVIZI GENERALI - GESTIONE DELLE RISORSE UMANE | Il settore viene eliminato, ma nella dotazione organica della dirigenza dell'ente viene mantenuto il relativo posto di dirigente. I processi e le attività relative alla Gestione Risorse Umane vengono affidati alla direzione del Segretario Generale. Quelli relativi all' Amministrazione contabile del Personale al Settore Politiche di Finanza e Fiscalità locale (ora Settore Finanziario, Società Partecipate – Gare e Contratti) I processi e le attività relativi ai Servizi Istituzionali e ai servizi generali sono assegnati al nuovo Settore Affari generali e Attività produttive. |
| IL SETTORE ATTIVITÀ PRODUTTIVE E SOCIETÀ PARTECIPATE viene rinominato SETTORE AFFARI GENERALI E ATTIVITÀ PRODUTTIVE | Nel nuovo Settore confluiscono i processi e le attività dei Servizi Istituzionali e generali, delle Politiche per il Turismo e del CED. Al dirigente del Settore è altresì affidata la Direzione del Servizio Polizia Locale, del Servizio Addetto Stampa e dell'Unità orizzontale Rete dei Servizi di comunicazione e partecipazione. I processi e le attività relative alle Società Partecipate sono invece scorporati dal settore e trasferiti alla competenza del Settore Politiche di Finanza e Fiscalità locale (ora Settore Finanziario, Società Partecipate – Gare e Contratti). |
| IL SETTORE POLITICHE DI FINANZA E FISCALITÀ LOCALE - BILANCIO – PATRIMONIO – GARE E CONTRATTI viene rinominato SETTORE FINANZIARIO, SOCIETÀ' PARTECIPATE – GARE E CONTRATTI | Al Settore sono assegnati i processi e le attività relative alle Società Partecipate e all'Amministrazione contabile del Personale I processi e le attività relative al Patrimonio sono scorporati dal settore e trasferiti alla competenza del Settore Programmazione, gestione e controllo Lavori Pubblici (ora Settore Lavori Pubblici e Patrimonio) |
| SETTORE BIBLIOTECA CIVICA | Il Settore Biblioteca Civica viene eliminato e accorpato al Settore Politiche educative, culturali, sportive e del tempo libero (ora Settore Educazione, Cultura e Sport), ma nella dotazione organica della dirigenza dell'ente viene mantenuto il relativo posto di qualifica dirigenziale. |
| SETTORE MUSEI D'ARTE, STORIA E SCIENZA | Il Settore Musei d'arte, Storia e Scienza viene eliminato e accorpato al Settore Politiche educative, culturali, sportive e del tempo libero (ora Settore Educazione, Cultura e Sport), ma nella dotazione organica della dirigenza dell'ente viene mantenuto il relativo posto di qualifica dirigenziale. |

| | |
|--|--|
| <p>IL SETTORE POLITICHE EDUCATIVE, CULTURALI, SPORTIVE E DEL TEMPO LIBERO viene rinominato SETTORE EDUCAZIONE, CULTURA E SPORT</p> | <p>Nel settore confluiscono i nuclei omogenei di processi e attività relativi alla Biblioteca e ai Musei civici I processi e le attività relativi alle “Politiche per il Turismo” sono spostati nel nuovo settore Affari generali e attività produttive</p> |
| <p>IL SETTORE PROGRAMMAZIONE, GESTIONE E CONTROLLO LAVORI PUBBLICI – CONSERVAZIONE E MANUTENZIONE DEI BENI COMUNALI – VIABILITÀ viene rinominato SETTORE E LAVORI PUBBLICI E PATRIMONIO</p> | <p>Il Settore acquisisce la competenza dei processi e delle attività relative al Patrimonio scorporate dal settore Politiche di finanza e fiscalità locale (ora Settore Finanziario, Società Partecipate – Gare e Contratti)</p> |
| <p>UNITA’ ORIZZONTALE DI INTEGRAZIONE, DI LIVELLO DIRIGENZIALE, “SERVIZIO MANIFESTAZIONI”</p> | <p>L’Unità ha il compito di promuovere e organizzare le iniziative culturali, sportive, turistiche e di tempo libero, proprie del nuovo Settore Educazione, Cultura e Sport. La direzione dell’unità compete al dirigente del Settore Educazione, Cultura e Sport. I servizi coordinati ed integrati riguardano i settori e le unità apicali:</p> <ul style="list-style-type: none"> – Educazione, Cultura e Sport – Affari generali e attività produttive – LLPP e Patrimonio – Corpo di Polizia Locale – Unità orizzontale apicale: rete dei servizi comunicazione e partecipazione – Servizio apicale Protezione civile |
| <p>UNITA’ ORIZZONTALE DI INTEGRAZIONE, DI LIVELLO DIRIGENZIALE, “ATTUAZIONE CONVENZIONI EDILIZIE E URBANISTICHE”</p> | <p>L’Unità ha compito di gestire tutti i processi e le attività relative alla attuazione delle convenzioni edilizie e urbanistiche (vecchie e nuove). La direzione dell’unità compete al Direttore del Settore Pianificazione e Sviluppo territoriale. I Servizi coordinati ed integrati riguardano i Settori:</p> <ul style="list-style-type: none"> – Pianificazione e Sviluppo territoriale – Trasporti – Ambiente – Lavori Pubblici e Patrimonio – Finanziario - Società partecipate - Gare e Contratti |

L’assetto macro organizzativo dell’ente risulta pertanto articolato come segue:

SEGRETERIA GENERALE

SETTORE AFFARI GENERALI E ATTIVITA’ PRODUTTIVE

SETTORE FINANZIARIO – SOCIETA’ PARTECIPATE – GARE E CONTRATTI

SETTORE POLITICHE SOCIALI E DI SOSTEGNO ALLA FAMIGLIA

SETTORE EDUCAZIONE, CULTURA E SPORT
SETTORE PIANIFICAZIONE - SVILUPPO TERRITORIALE – TRASPORTI – AMBIENTE
(già Settore Pianificazione e Sviluppo territoriale – Trasporti e mobilità – Ambiente – demanio
idrico e lacuale)
SETTORE LAVORI PUBBLICI E PATRIMONIO

Le modifiche di cui sopra hanno comportato anche la conseguente modifica dei nuclei omogenei di processo gestiti come risulta dall'Allegato A alla presente della quale costituisce parte integrante e sostanziale.

Si è inoltre provveduto a definire il quadro di assegnazione ai Settori, ai Servizi, ai Servizi apicali/posizione organizzativa- A.P. ed ai servizi apicali ed alla Unità orizzontale apicale istituite ex art. 90 D. L.vo, n. 267/2000 e art. 15 Regolamento sull'ordinamento di uffici e servizi, il personale a tempo indeterminato e determinato distintamente per categoria, tipo di rapporto e profilo professionale come risulta dall'Allegato B) alla presente deliberazione di cui costituisce parte integrante e sostanziale.

Analogamente sono stati diversamente assegnati il numero e le risorse per l'attribuzione degli incarichi di posizione organizzativa, alta professionalità e direzione di servizio/altre indennità come risulta dall'Allegato C) alla presente della quale costituisce parte integrante e sostanziale.

L'art. 17 del Regolamento sull'ordinamento di uffici e servizi prevede che i direttori di settore, con i poteri e la capacità del privato datore di lavoro, nel rispetto degli indirizzi generali formulati dalla giunta comunale e delle risorse assegnate, adottano le decisioni necessarie per la migliore organizzazione delle attività e dei servizi delle rispettive aree di competenza. In particolare la predetta disposizione di regolamento stabilisce che i direttori di settore istituiscono i servizi, i servizi/posizione organizzativa e le unità orizzontali ad essi equiparati entro il numero massimo delle posizioni stabilite dalla giunta comunale per ogni settore, nel rispetto dei vincoli derivanti dalla dotazione organica complessiva, dalle quote di risorse finanziarie disponibili destinate alla incentivazione delle politiche di sviluppo delle risorse umane e della produttività e degli indirizzi formulati dalla Giunta stessa.

Con l'atto di istituzione delle unità organizzative il direttore di settore definisce anche le competenze delle singole strutture, le relazioni tra le stesse e ogni altro aspetto che abbia rilievo per assicurare la più corretta funzionalità del sistema organizzativo.

Relativamente agli incarichi che il Sindaco attribuirà al personale incaricato da assegnare al Servizio Apicale Programmazione e controlli, (funzionario contabile da individuare tra il personale in servizio presso l'ente) come previsto dall'art. 90 del D. L.vo n. 267/2000 per il predetto personale, con provvedimento motivato della giunta il trattamento economico accessorio può essere sostituito da un unico emolumento comprensivo dei compensi per il lavoro straordinario, per la produttività collettiva e per la qualità della prestazione individuale. Tenuto conto della particolare tipologia delle attività richieste, che prevedono la massima flessibilità oraria, in quanto vi è la necessità di collaborare e dare supporto agli organi di indirizzo politico ed amministrativo dell'ente e che non sempre dette attività sono programmabili all'interno di un orario settimanale standard e fisso, si ritiene di optare per la possibilità consentita dal T.U.E.L. di riconoscere al funzionario che sarà chiamato a svolgere il predetto incarico, un emolumento unico comprensivo dei compensi per il lavoro straordinario, per la produttività collettiva e per la qualità della prestazione individuale nella misura che segue:

- funzionario contabile Servizio Apicale Programmazione e controlli – Cat. D3 (da individuare tra il personale in servizio presso l'ente): € 12.000 lordi per 13 mensilità in aggiunta al trattamento economico contrattuale in godimento;

Ritenuto di dover procedere con successivo atto, a seguito di ulteriori approfondimenti, ad alcune limitate modifiche organizzative con riferimento alle competenze attinenti ai processi della gestione del servizio raccolta rifiuti e delle politiche per la casa;

Relativamente infine agli incarichi di Direttore di Settore, il Sindaco, con proprio atto provvederà a definire e attribuire gli incarichi in conformità a quanto previsto dal presente provvedimento.

Tutto ciò premesso

Visti il vigente Statuto comunale e il vigente Regolamento sull'ordinamento degli uffici e servizi;

Visto, l'art. 48, comma 1, decreto legislativo 267/2000;

Visto il parere tecnico espresso ai sensi dell'art. 49 del decreto legislativo n. 267/2000;

Con voti unanimi resi nei modi di legge

DELIBERA

1. di approvare la revisione dell'assetto organizzativo dell'ente, che entrerà in vigore dal 1 gennaio 2011 comportante le variazioni e le integrazioni in premessa illustrate, dando atto che l'organizzazione dell'ente è articolata a decorrere dall'1.1.2011, nella Segreteria Generale e nei seguenti 6 settori:

SETTORE AFFARI GENERALI E ATTIVITA' PRODUTTIVE

SETTORE FINANZIARIO – SOCIETA' PARTECIPATE – GARE E CONTRATTI

SETTORE POLITICHE SOCIALI E DI SOSTEGNO ALLA FAMIGLIA

SETTORE EDUCAZIONE, CULTURA E SPORT

SETTORE PIANIFICAZIONE - SVILUPPO TERRITORIALE – TRASPORTI – AMBIENTE

SETTORE LAVORI PUBBLICI E PATRIMONIO

2. di dare atto che a seguito delle variazioni apportate all'assetto organizzativo con decorrenza 1.1.2011 :
 - l'organigramma e i nuclei omogenei di processi e attività assegnati alle unità organizzative apicali e ai settori sono quelli indicati dalla tabella allegata (allegato A) dando atto che con successivo apposito provvedimento del Segretario Generale si procederà all'approvazione del catalogo dei procedimenti;
 - la tabella relativa alla assegnazione ai settori e servizi apicali del personale a tempo indeterminato e determinato distintamente per categoria, tipo di rapporto, profilo professionale (allegato B)
 - la tabella del numero massimo di posizioni di Servizi, Servizi/Posizione organizzativa e Unità orizzontali ad essi equiparate, attivabili per ciascun settore, è quella dell'allegato C)
 - per le unità orizzontali di integrazione previste dal nuovo organigramma saranno definite con apposito successivo atto le modalità di funzionamento e di utilizzo delle risorse umane e finanziarie
3. Di autorizzare il Sindaco ad individuare ed incaricare mediante nomina di personale in servizio in possesso dei necessari requisiti, con decorrenza 30 dicembre 2010 fino a scadenza del mandato del Sindaco un funzionario contabile riconoscendo allo stesso – per le

motivazioni di cui sopra – un emolumento unico comprensivo dei compensi per il lavoro straordinario, per la produttività collettiva e per la qualità della prestazione individuale nella misura di seguito indicata:

funzionario contabile Servizio Apicale Programmazione e controlli – Cat. D3 (da individuare tra il personale in servizio presso l'ente): € 12.000 lordi annui per 13 mensilità in aggiunta al trattamento economico contrattuale in godimento;

4. I direttori dei settori interessati e il segretario generale assumeranno gli atti di attuazione di loro competenza secondo le disposizioni del vigente Regolamento sull'ordinamento di uffici e servizi entro il 31/1/2011 avvalendosi eventualmente nel frattempo anche di misure organizzative provvisorie, fatto salvo il termine del 31.3.2011 per quanto attiene l'individuazione della figura del Comandante della Polizia Locale;
5. In osservanza dell' art. 7 del CCNL Comparto Regioni-Autonomie Locali 1.4.1999, si dispone la comunicazione del presente provvedimento alle R.S.U e ai sindacati territoriali di categoria.

Stante l'urgenza, con separata votazione, con voti unanimi

DELIBERA

l'immediata eseguibilità della presente deliberazione, ai sensi dell'art. 134, comma 4, del decreto legislativo n. 267/2000.

PARERE TECNICO DI CUI ALL'ART. 49 DLG.VO 267/2000

Per quanto concerne la **REGOLARITA' TECNICA** si esprime parere:

FAVOREVOLE sulla proposta di deliberazione I.D. n. 5340369 del 23/12/2010 avente ad oggetto: "Revisione dell'assetto organizzativo"

Lecco, lì 24 dicembre 2010

Il Segretario Generale
Dott. Paolo Codarri



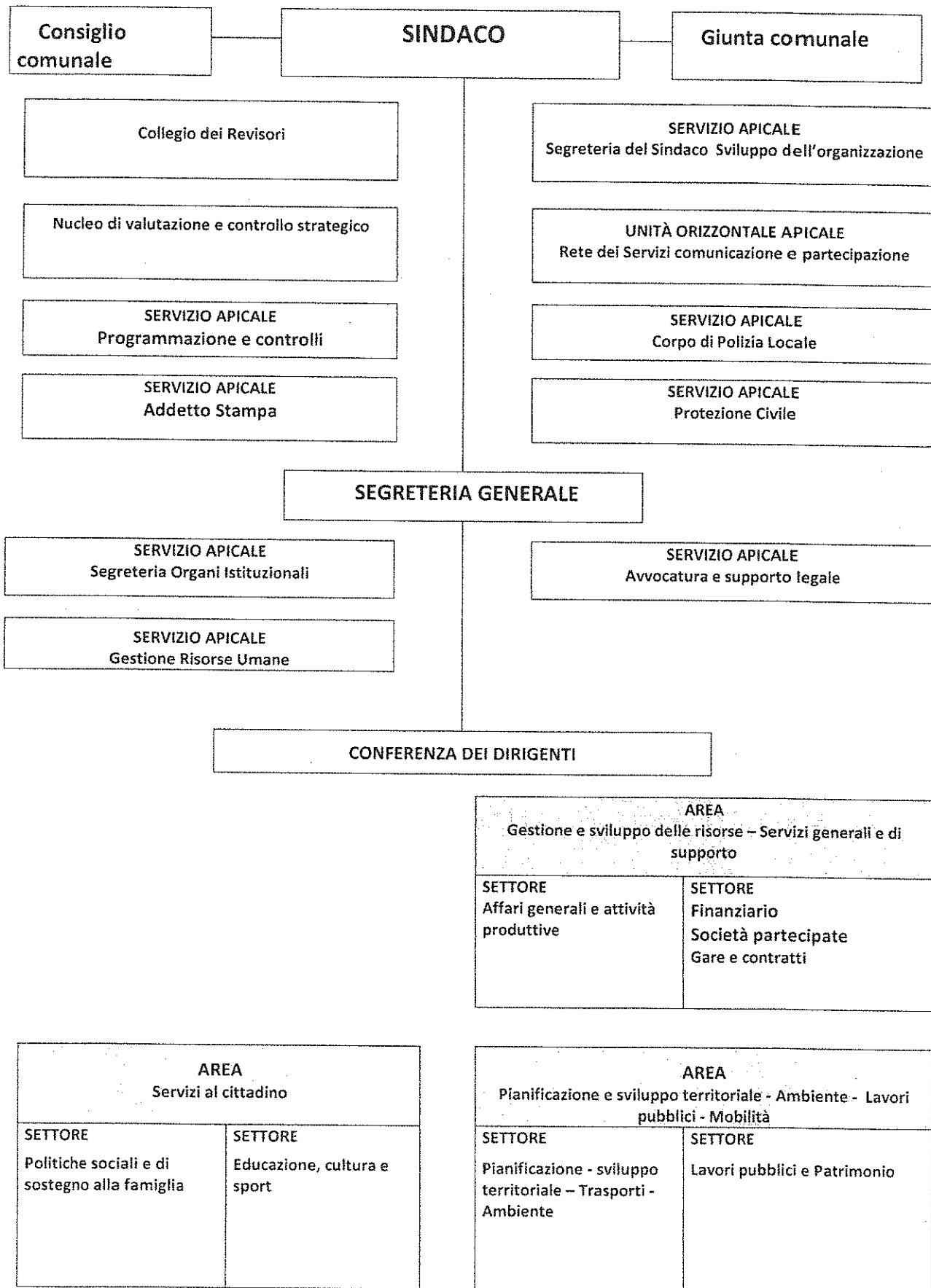
ALLEGATO A)

alla deliberazione di G.C. n. 173 del 24/12/2010

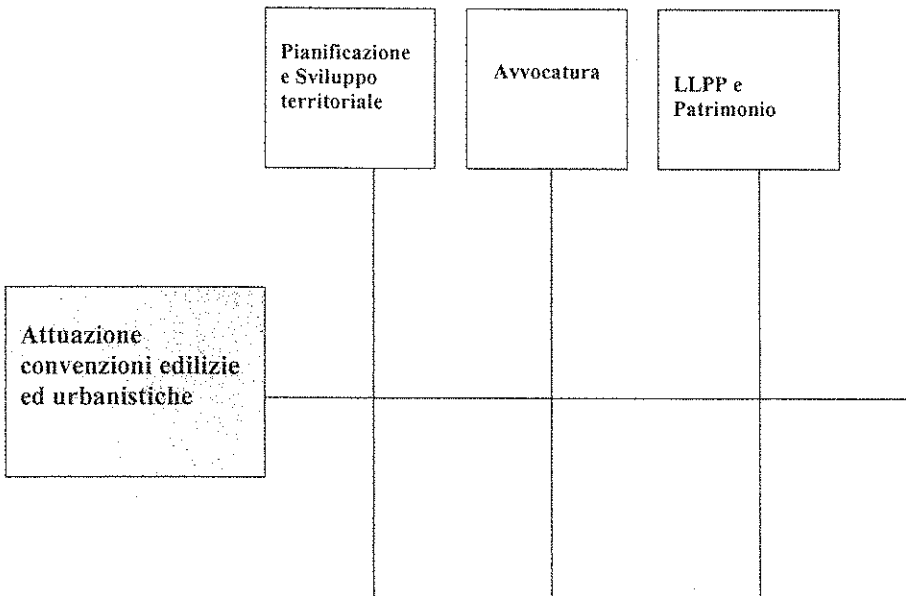
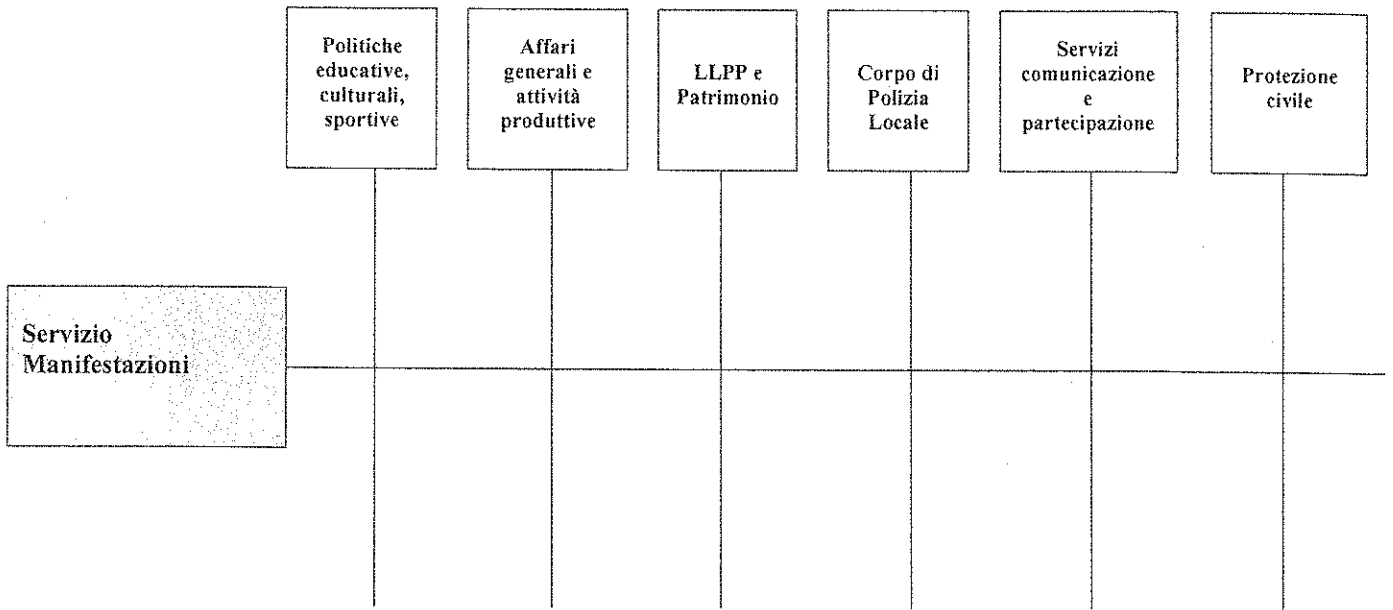

COMUNE DI LECCO
Allegato alla deliberazione G.C. n. 173 del 24/12/2010
IL SINDACO  IL SEGRETARIO GENERALE

**ASSEGNAZIONE AI SETTORI/ SERVIZI APICALI DEI NUCLEI
OMOGENEI DI PROCESSI E ATTIVITA'**

ORGANIGRAMMA



UNITA' ORIZZONTALI DI INTEGRAZIONE DI LIVELLO DIRIGENZIALE



SERVIZI DI DIRETTA COLLABORAZIONE DEL SINDACO

| | |
|-------------------------|-----------------------------|
| SERVIZIO APICALE | CORPO POLIZIA LOCALE |
|-------------------------|-----------------------------|

Nuclei omogenei di processi e attività

- Gestione servizi di staff e di supporto amministrativo
- Gestione servizi operativi
- Gestione servizi e attività di sicurezza territoriale

| | |
|-------------------------|---|
| SERVIZIO APICALE | SEGRETERIA DEL SINDACO – POLITICHE DI SVILUPPO DELL'ORGANIZZAZIONE |
|-------------------------|---|

Nuclei omogenei di processi e attività

- Gestione servizi di segreteria del Sindaco
- Attività di supporto al Sindaco per l'esercizio della funzione di sovrintendenza al funzionamento degli uffici e servizi comunali e delle attività di indirizzo politico-amministrativo e di controllo
- Supporto e consulenza alle attività di sviluppo dell'organizzazione e di gestione e sviluppo delle risorse umane - Formazione

| | |
|-------------------------|-----------------------------------|
| SERVIZIO APICALE | PROGRAMMAZIONE E CONTROLLI |
|-------------------------|-----------------------------------|

Nuclei omogenei di processi e attività

- Attività e processi di pianificazione e controllo strategico dell'ente
- Attività e processi di programmazione generale
- Controllo di regolarità amministrativa
- Controllo di gestione
- Presidio Sistema della qualità

| | |
|-----------------------------------|---|
| UNITA' ORIZZONTALE APICALE | RETE DEI SERVIZI DI COMUNICAZIONE E PARTECIPAZIONE |
|-----------------------------------|---|

Nuclei omogenei di processi e attività

- Gestione servizi di comunicazione e partecipazione
- Relazioni istituzionali e scambi
- Gestione e sviluppo servizi area informatica
- Accesso ai finanziamenti comunitari, statali e regionali

| | |
|-------------------------|-----------------------|
| SERVIZIO APICALE | ADDETTO STAMPA |
|-------------------------|-----------------------|

Nuclei omogenei di processi e attività

- Gestione comunicazione istituzionale con organi di stampa, televisivi, radiofonici, informatici

| | |
|-------------------------|--------------------------|
| SERVIZIO APICALE | PROTEZIONE CIVILE |
|-------------------------|--------------------------|

Nuclei omogenei di processi e attività

- Gestione servizio di Protezione civile

SERVIZI DI SEGRETERIA GENERALE

| | |
|-------------------------|-------------------------------------|
| SERVIZIO APICALE | AVVOCATURA E SUPPORTO LEGALE |
|-------------------------|-------------------------------------|

Nuclei omogenei di processi e attività

- Gestione di attività e di servizi di supporto legale e di avvocatura

| | |
|-------------------------|--|
| SERVIZIO APICALE | SEGRETERIA ORGANI ISTITUZIONALI |
|-------------------------|--|

Nuclei omogenei di processi e attività

- Gestione attività e servizi di supporto agli organi e di segreteria generale

| | |
|-------------------------|-------------------------------|
| SERVIZIO APICALE | GESTIONE RISORSE UMANE |
|-------------------------|-------------------------------|

Nuclei omogenei di processi e attività

- Gestione delle risorse umane (gestione giuridica, procedure concorsuali, contenzioso e disciplina)

SETTORI

| | |
|----------------|--|
| SETTORE | AFFARI GENERALI E ATTIVITÀ PRODUTTIVE |
|----------------|--|

Nuclei omogenei di processi e attività

- Gestione archivi e servizi demografici, dello stato civile e della leva
- Gestione rilevazioni ed elaborazioni statistiche
- Gestione servizi elettorali
- Gestione servizi cimiteriali

- Gestione attività amministrative e di supporto agli organismi di decentramento
- Gestione servizi generali – Protocollo – Archivio
- Attività produttive – Commercio - Sportello per le Imprese
- Gestione servizi per il turismo
- Gestione e sviluppo servizi area informatica
- Gestione e sviluppo servizi area telefonia

| | |
|----------------|--|
| SETTORE | FINANZIARIO - SOCIETA' PARTECIPATE - GARE E CONTRATTI |
|----------------|--|

Nuclei omogenei di processi e attività

- Programmazione finanziaria - Bilancio - Contabilità analitica ed economica
- Contabilità generale e strumenti di finanzia innovativa
- Tributi
- Amministrazione contabile del personale (gestione economica e operativa ,previdenza)
- Aziende partecipate o collegate: attività e processi di indirizzo, programmazione e controllo del Comune quale ente proprietario
- Rapporti finanziari con consorzi e aziende partecipate e collegate - Attività e processi di indirizzo, programmazione e controllo dei servizi gestiti da aziende partecipate o collegate
- Gare e contratti - Assicurazioni - Provveditorato – Economato
- Catasto

| | |
|----------------|--|
| SETTORE | POLITICHE SOCIALI E DI SOSTEGNO ALLA FAMIGLIA |
|----------------|--|

Nuclei omogenei di processi e attività

- Gestione servizi per la prima infanzia
- Gestione servizi per disabili
- Gestione servizi per minori
- Gestione servizi per i giovani
- Gestione servizi per adulti
- Gestione servizi per anziani
- Servizi abitativi
- Accordi di programma - Gestioni associate : attività e processi di indirizzo, programmazione e controllo

| | |
|----------------|------------------------------------|
| SETTORE | EDUCAZIONE, CULTURA E SPORT |
|----------------|------------------------------------|

Nuclei omogenei di processi e attività

- Gestione servizi scolastici ed educativi
- Gestione servizi di ristorazione scolastica, sociale e comunale
- Gestione Teatro della Società e attività culturali
- Gestione Istituto civico musicale Giuseppe Zelioli
- Programmazione e organizzazione iniziative teatrali, musicali, culturali e di spettacolo
- Gestione servizi per lo sport
- Gestione servizi amministrativi del settore
- Gestione Biblioteca Civica
- Gestione musei e archivi storici

| | |
|----------------|--|
| SETTORE | PIANIFICAZIONE - SVILUPPO TERRITORIALE – TRASPORTI – AMBIENTE |
|----------------|--|

Nuclei omogenei di processi e attività

- Urbanistica
- Edilizia privata
- Sistema Informativo territoriale
- Trasporti e mobilità
- Demanio idrico e lacuale
- Ambiente ed Ecologia
- Agenda 21
- Attività e processi di indirizzo, programmazione e controllo dei servizi gestiti da aziende partecipate o collegate
- Redazione del Piano del Governo del Territorio
- Attività di programmazione, pianificazione, studio di fattibilità, di impulso per grandi interventi, progetti ed opere che coinvolgono in modo rilevante il territorio comunale in termini di sviluppo sociale ed economico

| | |
|----------------|-------------------------------------|
| SETTORE | LAVORI PUBBLICI E PATRIMONIO |
|----------------|-------------------------------------|

Nuclei omogenei di processi e attività

- Programmazione, gestione e controllo lavori pubblici
- Servizio Amministrativo
- Pianificazione e controllo di gestione
- Servizio Tecnico Lavori Pubblici
- Programmazione, gestione e valorizzazione del patrimonio immobiliare (beni patrimoniali indisponibili e disponibili)
- Conservazione e manutenzione del patrimonio comunale
- Viabilità
- Edilizia residenziale pubblica
- Logistica degli uffici e degli spazi comunali
- Sicurezza sui luoghi di lavoro
- Gestione Espropriazioni
- Attività e processi di indirizzo, programmazione e controllo dei servizi gestiti da aziende partecipate o collegate

UNITA' ORIZZONTALI DI INTEGRAZIONE DI LIVELLO DIRIGENZIALE

| | |
|---------------|--------------------------------|
| UNITA' | SERVIZIO MANIFESTAZIONI |
|---------------|--------------------------------|

Nuclei omogenei di processi e attività

- promuovere e organizzare le iniziative culturali, sportive, turistiche e di tempo libero, proprie del Settore Politiche Educative, Culturali, Sportive e del Tempo Libero.

La direzione dell'unità compete al Direttore del Settore Politiche educative, culturali, sportive e del tempo libero

I servizi coordinati ed integrati riguardano i settori e le unità apicali:

- Politiche educative, culturali, sportive
- Affari generali e attività produttive
- LLPP e Patrimonio
- Corpo di Polizia Locale
- Servizi comunicazione e partecipazione
- Protezione civile

| | |
|---------------|--|
| UNITA' | ATTUAZIONE CONVENZIONI EDILIZIE ED URBANISTICHE |
|---------------|--|

Nuclei omogenei di processi e attività

- gestire tutti i processi e le attività relative alla attuazione delle convenzioni edilizie e urbanistiche (vecchie e nuove).

La direzione dell'unità compete al Direttore del Settore Pianificazione e Sviluppo territoriale.

I Servizi coordinati ed integrati riguardano i Settori:

- Pianificazione e Sviluppo territoriale
- Lavori Pubblici e Patrimonio
- Avvocatura

| cat | Profilo professionale | Settore | Cognome e Nome |
|-----|--|--|---------------------------------------|
| D | funzionario amministrativo | Servizio Apicale Segreteria del Sindaco - sviluppo dell'organizzazione | Cattaneo Simona (33) a t.p. da 1/1/11 |
| C | istruttore applicato | Servizio Apicale Segreteria del Sindaco - sviluppo dell'organizzazione | Riva Silvia |
| B | coll. prof. addetto registrazione dati | Servizio Apicale Segreteria del Sindaco - sviluppo dell'organizzazione | Riva Barbara (30) |



COMUNE DI LECCO

Allegato alla deliberazione C.C. n. 113 del 24/11/2010

IL SINDACO



IL SINDACO GENERALE

U. Buiatti

PERSONALE ASSEGNATO AI SETTORI E AI SERVIZI

ALLEGATO B)

| cat | Profilo professionale | Settore | Cognome e Nome |
|-----|-----------------------|---|--------------------------------------|
| D | funzionario contabile | Servizio Apicale Programmazione e controlli | Ferranti Delia (33) a t.p. da 1/1/11 |

| cat | Profilo professionale | Settore | Cognome e Nome |
|-----|--|--|-------------------------|
| D | vice comandante del Corpo di P. L. | Servizio Apicale Corpo di Polizia Locale | Baffa Marco |
| D | funzionario polizia locale | Servizio Apicale Corpo di Polizia Locale | Zappa Enrico |
| D | funzionario polizia locale | Servizio Apicale Corpo di Polizia Locale | Morizio Antonino Franco |
| D | istruttore direttivo specialista vigilanza | Servizio Apicale Corpo di Polizia Locale | Fantinato Sonia |
| D | istruttore direttivo specialista vigilanza | Servizio Apicale Corpo di Polizia Locale | Benedetti Mafalda |
| D | istruttore direttivo specialista vigilanza | Servizio Apicale Corpo di Polizia Locale | Brusadelli Emilio |
| D | istruttore direttivo specialista vigilanza | Servizio Apicale Corpo di Polizia Locale | Panunzio Lucia |
| D | istruttore direttivo specialista vigilanza | Servizio Apicale Corpo di Polizia Locale | Spandri Silvio |
| C | istruttore assistente all'infanzia | Servizio Apicale Corpo di Polizia Locale | Isacchi Isabella (27) |
| C | agente di polizia locale | Servizio Apicale Corpo di Polizia Locale | Alippi Elisa (27) |
| C | agente di polizia locale | Servizio Apicale Corpo di Polizia Locale | Balossi Ernesto |
| C | agente di polizia locale | Servizio Apicale Corpo di Polizia Locale | Benedetti Nicoletta |
| C | agente di polizia locale | Servizio Apicale Corpo di Polizia Locale | Bighi Ferruccio |
| C | agente di polizia locale | Servizio Apicale Corpo di Polizia Locale | Pasqualini Narciso |
| C | agente di polizia locale | Servizio Apicale Corpo di Polizia Locale | Colombelli Marco |
| C | agente di polizia locale | Servizio Apicale Corpo di Polizia Locale | Pepe Caterina |
| C | agente di polizia locale | Servizio Apicale Corpo di Polizia Locale | Cuozzo Angelo |
| C | agente di polizia locale | Servizio Apicale Corpo di Polizia Locale | D'Angelo Luciano |
| C | agente di polizia locale | Servizio Apicale Corpo di Polizia Locale | De Battista Fabio |
| C | agente di polizia locale | Servizio Apicale Corpo di Polizia Locale | Di Stefano Franca |
| C | agente di polizia locale | Servizio Apicale Corpo di Polizia Locale | Falanga Antonino |
| C | agente di polizia locale | Servizio Apicale Corpo di Polizia Locale | Ferrario Celestino |
| C | agente di polizia locale | Servizio Apicale Corpo di Polizia Locale | Galbusera Monica (30) |
| C | agente di polizia locale | Servizio Apicale Corpo di Polizia Locale | Raschetti Elena |
| C | agente di polizia locale | Servizio Apicale Corpo di Polizia Locale | Limonta Benvenuto |
| C | agente di polizia locale | Servizio Apicale Corpo di Polizia Locale | Longhi Erminio |
| C | agente di polizia locale | Servizio Apicale Corpo di Polizia Locale | Longoni Monica (27) |
| C | agente di polizia locale | Servizio Apicale Corpo di Polizia Locale | Maggiorano Graziano |
| C | agente di polizia locale | Servizio Apicale Corpo di Polizia Locale | Magni Michelangela |
| C | agente di polizia locale | Servizio Apicale Corpo di Polizia Locale | Colavita Antonio |

| cat | Profilo professionale | Settore | Cognome e Nome |
|-----|------------------------------|--|---------------------------------|
| C | agente di polizia locale | Servizio Apicale Corpo di Polizia Locale | Montani Daniela (26,21) |
| C | agente di polizia locale | Servizio Apicale Corpo di Polizia Locale | Nava Ernesto |
| C | agente di polizia locale | Servizio Apicale Corpo di Polizia Locale | Olivieri Floriana |
| C | agente di polizia locale | Servizio Apicale Corpo di Polizia Locale | Pipicelli Anna Maria |
| C | agente di polizia locale | Servizio Apicale Corpo di Polizia Locale | Ratti Bruno |
| C | agente di polizia locale | Servizio Apicale Corpo di Polizia Locale | Cortesi Roberto |
| C | agente di polizia locale | Servizio Apicale Corpo di Polizia Locale | Scarinzi Vittorio |
| C | agente di polizia locale | Servizio Apicale Corpo di Polizia Locale | Scibelli Pasqualina (27) |
| C | agente di polizia locale | Servizio Apicale Corpo di Polizia Locale | Stevanin Renato |
| C | agente di polizia locale | Servizio Apicale Corpo di Polizia Locale | Civilini Giulio |
| C | agente di polizia locale | Servizio Apicale Corpo di Polizia Locale | Fiocca Emma |
| C | agente di polizia locale | Servizio Apicale Corpo di Polizia Locale | Culò Caterina |
| C | agente di polizia locale | Servizio Apicale Corpo di Polizia Locale | Tentori Giovanni Battista |
| C | agente di polizia locale | Servizio Apicale Corpo di Polizia Locale | Valsecchi Ruggero |
| C | agente di polizia locale | Servizio Apicale Corpo di Polizia Locale | Veronesi Katia (30) |
| C | agente di polizia locale | Servizio Apicale Corpo di Polizia Locale | Ventimiglia Mario Antonio |
| C | agente di polizia locale | Servizio Apicale Corpo di Polizia Locale | Longo Silvia |
| C | agente di polizia locale | Servizio Apicale Corpo di Polizia Locale | Mercuri Tatiana |
| C | agente di polizia locale | Servizio Apicale Corpo di Polizia Locale | Ganzinelli Gianbattista |
| C | agente di polizia locale | Servizio Apicale Corpo di Polizia Locale | Tuti Carlo |
| C | agente di polizia locale | Servizio Apicale Corpo di Polizia Locale | De Nicolò Giovanni |
| C | agente di polizia locale | Servizio Apicale Corpo di Polizia Locale | Cipolletta Biagio |
| B | collaboratore amministrativo | Servizio Apicale Corpo di Polizia Locale | Longoni Laura |
| B | collaboratore amministrativo | Servizio Apicale Corpo di Polizia Locale | Toffoletti Daniela |
| B | collaboratore amministrativo | Servizio Apicale Corpo di Polizia Locale | Spreafico Giorgio |
| B | collaboratore amministrativo | Servizio Apicale Corpo di Polizia Locale | Teodori Pietro |
| B | collaboratore tecnico | Servizio Apicale Corpo di Polizia Locale | Colombo Enrico |
| B | collaboratore amministrativo | Servizio Apicale Corpo di Polizia Locale | De Witt Edoardo Mariano Umberto |

PERSONALE ASSEGNATO AI SETTORI E AI SERVIZI

ALLEGATO B)

| cat | Profilo professionale | Settore | Cognome e Nome |
|-----|---|---------------------------------|-----------------------------------|
| D | funzionario amministrativo Addetto Stampa | Servizio Apicale Addetto Stampa | Razzano Paolo (T.D. art. 90 T.U.) |

PERSONALE ASSEGNATO AI SETTORI E AI SERVIZI

ALLEGATO B)

| cat | Profilo professionale | Settore | Cognome e Nome |
|-----|--------------------------------|---|------------------|
| D | funzionario procuratore legale | Servizio Apicale Avvocatura e supporto legale | Pedrazzini Mario |

| cat | Profilo professionale | Settore | Cognome e Nome |
|-----|--|---|-------------------|
| D | istruttore direttivo amministrativo | Servizio Apicale Gestione risorse umane | Catanese Nunziata |
| B | coll. prof. addetto registrazione dati | Servizio Apicale Gestione risorse umane | Di Dino Maria |
| B | esecutore amministrativo | Servizio Apicale Gestione risorse umane | D'apolito Tonia |

| cat | Profilo professionale | Settore | Cognome e Nome |
|-----|----------------------------|------------------------------------|-----------------------|
| D | funzionario amministrativo | Servizio Apicale Protezione civile | Schiripo Antonio |
| B | coll. Tecnico | Servizio Apicale Protezione civile | Fumagalli Mariagrazia |

| cat | Profilo professionale | Settore | Cognome e Nome |
|-----|--|---|---------------------------|
| D | funz. tec. prof. servizi per i Giovani | Unità orizz. apicale rete servizi di comunicazione e partecipazione | Turilli Nicola Alessandro |
| C | istruttore applicato | Unità orizz. apicale rete servizi di comunicazione e partecipazione | Bassi Sonia (18) |
| C | istruttore applicato | Unità orizz. apicale rete servizi di comunicazione e partecipazione | De Meo Claudio |
| C | istruttore applicato | Unità orizz. apicale rete servizi di comunicazione e partecipazione | Pozzi Liliana (30) |
| C | istruttore palcoscenico | Unità orizz. apicale rete servizi di comunicazione e partecipazione | Bongarzone Antonio |
| B | collaboratore amministrativo | Unità orizz. apicale rete servizi di comunicazione e partecipazione | Consonni Mascia |

| cat | Profilo professionale | Settore | Cognome e Nome |
|-----|-------------------------------------|--|----------------------|
| D | istruttore direttivo amministrativo | Servizio Apicale Segreteria Organi istituzionali | Turnaturi Silvia |
| C | istruttore applicato | Servizio Apicale Segreteria Organi istituzionali | Figini Patrizia (30) |
| B | collaboratore amministrativo | Servizio Apicale Segreteria Organi istituzionali | Lanfranchi Laura |
| B | collaboratore amministrativo | Servizio Apicale Segreteria Organi istituzionali | Ruffa Paola |
| B | collaboratore amministrativo | Servizio Apicale Segreteria Organi istituzionali | Rusconi Silvia |

| cat | Profilo professionale | Settore | Cognome e Nome |
|------|-------------------------------------|---------------------------------------|---------------------------------|
| Dir. | Dirigente | Affari generali e Attività produttive | Polano Flavio |
| D | funzionario amministrativo | Affari generali e Attività produttive | Ventura Maurizio |
| D | funzionario amministrativo | Affari generali e Attività produttive | Valsecchi Alberto |
| D | funzionario amministrativo | Affari generali e Attività produttive | Falbo Angelo |
| D | funzionario contabile | Affari generali e Attività produttive | Tavola Giovanna |
| D | istruttore direttivo amministrativo | Affari generali e Attività produttive | Pozzi Ivana |
| D | istruttore direttivo amministrativo | Affari generali e Attività produttive | Ascenzo Nicola |
| D | istruttore direttivo tecnico | Affari generali e Attività produttive | Bazzi Lionello |
| D | istruttore dir. direttore archivio | Affari generali e Attività produttive | Gilardi Laura (27) |
| C | istruttore applicato | Affari generali e Attività produttive | Sanfilippo Maria Calogera |
| C | istruttore applicato | Affari generali e Attività produttive | Porsenna Giovanna |
| C | istruttore applicato | Affari generali e Attività produttive | Figini Gianna (24) |
| C | istruttore applicato | Affari generali e Attività produttive | Galeppi Gaetano Fernando |
| C | istruttore applicato | Affari generali e Attività produttive | Bartesaghi Enrica (25) |
| C | istruttore applicato | Affari generali e Attività produttive | Bonfanti Giuseppina (30) |
| C | istruttore applicato | Affari generali e Attività produttive | Carleo Maria Clelia |
| C | istruttore applicato | Affari generali e Attività produttive | Crippa Paolo |
| C | istruttore applicato | Affari generali e Attività produttive | Ronchi Maria Antonietta |
| C | istruttore applicato | Affari generali e Attività produttive | Dozio Elisabetta |
| C | istruttore applicato | Affari generali e Attività produttive | Gandola Amedeo |
| C | istruttore applicato | Affari generali e Attività produttive | Rusconi Gabriella (30) |
| C | istruttore applicato | Affari generali e Attività produttive | Riva Daniela |
| C | istruttore applicato | Affari generali e Attività produttive | Silvetti Marisa |
| C | istruttore applicato | Affari generali e Attività produttive | Petraro Francesco |
| C | istruttore applicato | Affari generali e Attività produttive | Cecchetti Aldo (30) |
| C | istruttore applicato | Affari generali e Attività produttive | Corti Ornella (30) |
| C | istruttore applicato | Affari generali e Attività produttive | Amigoni Laura |
| C | istruttore applicato | Affari generali e Attività produttive | Atzeni Veronica |
| C | istruttore applicato | Affari generali e Attività produttive | Ceriani Paola |
| C | istruttore applicato | Affari generali e Attività produttive | Colosimo Antonella |

| cat | Profilo professionale | Settore | Cognome e Nome |
|-----|--|---------------------------------------|--------------------------------|
| C | istruttore applicato | Affari generali e Attività produttive | Pozzoli Francesca (18) |
| C | istruttore contabile | Affari generali e Attività produttive | Deiana Miryam |
| C | istruttore programmatore | Affari generali e Attività produttive | Spina Anna Maria |
| C | agente di polizia locale | Affari generali e Attività produttive | Ciccia Antonio |
| C | istruttore messo | Affari generali e Attività produttive | Crippa Graziano |
| B | coll. prof. addetto registrazione dati | Affari generali e Attività produttive | Ottobrini Salvatore |
| B | coll. prof. addetto registrazione dati | Affari generali e Attività produttive | Alippi Marialuisa (25) |
| B | coll. prof. addetto registrazione dati | Affari generali e Attività produttive | Proietto Salvatrice |
| B | coll. prof. addetto registrazione dati | Affari generali e Attività produttive | Santorelli Antonio |
| B | coll. prof. addetto registrazione dati | Affari generali e Attività produttive | Castelli Beatrice (27) |
| B | coll. prof. addetto registrazione dati | Affari generali e Attività produttive | Dossi Anna Maria |
| B | coll. prof. addetto registrazione dati | Affari generali e Attività produttive | Corti Nadia |
| B | coll. prof. addetto registrazione dati | Affari generali e Attività produttive | Losa Monica |
| B | coll. prof. addetto registrazione dati | Affari generali e Attività produttive | Perego Carolina (23) |
| B | coll. prof. addetto registrazione dati | Affari generali e Attività produttive | Piatti Lorena |
| B | coll. prof. addetto registrazione dati | Affari generali e Attività produttive | Tallarico Isabella |
| B | coll. prof. addetto registrazione dati | Affari generali e Attività produttive | Bonacina Italo |
| B | coll. prof. addetto registrazione dati | Affari generali e Attività produttive | Valsecchi Paola |
| B | collaboratore amministrativo | Affari generali e Attività produttive | Mauri Emma Silvana (18) |
| B | collaboratore amministrativo | Affari generali e Attività produttive | Pini Giuliana |
| B | coll. Rilevatore statistico (18 ore) | Affari generali e Attività produttive | Pozzi Paola (18) |
| B | coll. Rilevatore statistico (18 ore) | Affari generali e Attività produttive | Bonfanti Rosalinda (18) |
| B | esecutore amministrativo | Affari generali e Attività produttive | Falconi Pasquale |
| B | esecutore messo notificatore | Affari generali e Attività produttive | Scatiggio Mario |
| B | esecutore centralinista | Affari generali e Attività produttive | Fariello Angelo |
| B | esecutore centralinista | Affari generali e Attività produttive | Stefanoni Silvano |
| B | esecutore cimiteriale | Affari generali e Attività produttive | Bertolino Paolo |
| B | esecutore cimiteriale | Affari generali e Attività produttive | Poletti Gilles |
| B | esecutore cimiteriale | Affari generali e Attività produttive | Offredi Paolo |
| B | esecutore cimiteriale | Affari generali e Attività produttive | Cedro Pietro Angelo |

PERSONALE ASSEGNATO AI SETTORI E AI SERVIZI

ALLEGATO B)

| cat | Profilo professionale | Settore | Cognome e Nome |
|-----|-----------------------|---------------------------------------|---------------------|
| B | esecutore portiere | Affari generali e Attività produttive | Vacchelli Franco |
| B | esecutore portiere | Affari generali e Attività produttive | Angioletti Patrizia |

| cat | Profilo professionale | Settore | Cognome e Nome |
|------|--|--|------------------------------|
| Dir. | Dirigente - Ragioniere Capo | Finanziario, società partecipate, gare e contratti | Brivio Michele |
| D | funzionario contabile | Finanziario, società partecipate, gare e contratti | Porta Daniela |
| D | istruttore direttivo amministrativo (24 ORE) | Finanziario, società partecipate, gare e contratti | Gerosa Franca (24) |
| D | istruttore direttivo amministrativo (30 ORE) | Finanziario, società partecipate, gare e contratti | Pettine Tersilia (30) |
| D | istruttore direttivo contabile | Finanziario, società partecipate, gare e contratti | Aldeghi Viviana |
| D | istruttore direttivo contabile | Finanziario, società partecipate, gare e contratti | Crippa Nadia |
| C | istruttore applicato | Finanziario, società partecipate, gare e contratti | Teruzzi Laura (30) |
| C | istruttore applicato | Finanziario, società partecipate, gare e contratti | Dadà Liliana (27) |
| C | istruttore applicato | Finanziario, società partecipate, gare e contratti | Spreafico Daniela (29) |
| C | istruttore applicato | Finanziario, società partecipate, gare e contratti | Castagna Emma |
| C | istruttore contabile | Finanziario, società partecipate, gare e contratti | Arrigoni Neri Laura |
| C | istruttore contabile | Finanziario, società partecipate, gare e contratti | Crippa Enrica (30) |
| C | istruttore contabile | Finanziario, società partecipate, gare e contratti | Dell'Oro Maria Giovanna (27) |
| C | istruttore contabile | Finanziario, società partecipate, gare e contratti | Solano Franca |
| C | istruttore contabile | Finanziario, società partecipate, gare e contratti | Zucchi M. Luigia (18) |
| C | istruttore contabile | Finanziario, società partecipate, gare e contratti | Nani Fausto |
| C | istruttore contabile | Finanziario, società partecipate, gare e contratti | Roscioli Edda |
| C | istruttore contabile | Finanziario, società partecipate, gare e contratti | Fiorini Marta (30) |
| C | istruttore geometra | Finanziario, società partecipate, gare e contratti | Butta Paolo |
| C | istruttore geometra | Finanziario, società partecipate, gare e contratti | Mazzoleni Luisella |
| B | coll. prof. addetto registrazione dati | Finanziario, società partecipate, gare e contratti | Todeschini Nicoletta (27) |
| B | coll. prof. addetto registrazione dati | Finanziario, società partecipate, gare e contratti | Fumagalli Patrizia |
| B | coll. prof. addetto registrazione dati | Finanziario, società partecipate, gare e contratti | Gilardi Manuela (18) |
| B | coll. prof. addetto registrazione dati | Finanziario, società partecipate, gare e contratti | Tombini Alessandro |
| B | coll. prof. addetto registrazione dati | Finanziario, società partecipate, gare e contratti | Mauri Maria Rita |
| B | collaboratore amministrativo | Finanziario, società partecipate, gare e contratti | Rosa Anna |
| B | esecutore amministrativo | Finanziario, società partecipate, gare e contratti | Castagna Loredana |
| B | esecutore generico | Finanziario, società partecipate, gare e contratti | Zara Fausto |

| cat | Profilo professionale | Settore | Cognome e Nome |
|------|---|---|-----------------------------------|
| Dir. | Dirigente | Politiche sociali e di sostegno alla famiglia | Panzeri Marinella |
| D | funzionario direttore CPH | Politiche sociali e di sostegno alla famiglia | Plebani Ruggero |
| D | funz. tec. prof. servizi alla Persona | Politiche sociali e di sostegno alla famiglia | Ratti Maria Elisabetta |
| D | funz. tec. prof. servizi alla Persona | Politiche sociali e di sostegno alla famiglia | Pozzi Lucia |
| D | funz. tec. prof. prima infanzia | Politiche sociali e di sostegno alla famiglia | Anghileri Nicoletta |
| D | istruttore direttivo amministrativo | Politiche sociali e di sostegno alla famiglia | Corti Mariachiara |
| D | istruttore direttivo amministrativo | Politiche sociali e di sostegno alla famiglia | Bonaiti Pedrone Giovanna |
| D | istruttore direttivo amministrativo | Politiche sociali e di sostegno alla famiglia | Mereghetti Simona (32,30) |
| D | istruttore direttivo assistente sociale | Politiche sociali e di sostegno alla famiglia | Brigatti Franca |
| D | istruttore direttivo assistente sociale | Politiche sociali e di sostegno alla famiglia | Pautasso Franca (24) |
| D | istruttore direttivo assistente sociale | Politiche sociali e di sostegno alla famiglia | Bertino Giuseppina |
| D | istruttore direttivo asilo nido | Politiche sociali e di sostegno alla famiglia | Valpolini Anna Maria (30) |
| D | istruttore direttivo tecnico SF | Politiche sociali e di sostegno alla famiglia | Tanzi Dorianna |
| C | istruttore applicato | Politiche sociali e di sostegno alla famiglia | Valsecchi Rosa |
| C | istruttore applicato | Politiche sociali e di sostegno alla famiglia | Bonifacio Daniela (27) |
| C | istruttore applicato | Politiche sociali e di sostegno alla famiglia | Fumagalli Francesca |
| C | istruttore applicato | Politiche sociali e di sostegno alla famiglia | Rusconi Orietta |
| C | istruttore applicato | Politiche sociali e di sostegno alla famiglia | Lucernini Giuditta |
| C | istruttore applicato | Politiche sociali e di sostegno alla famiglia | Rota Nicoletta |
| C | istruttore assistente socio educativo | Politiche sociali e di sostegno alla famiglia | Andreola Annamari |
| C | istruttore assistente socio educativo | Politiche sociali e di sostegno alla famiglia | Civillini Beatrice (24) |
| C | istruttore assistente socio educativo | Politiche sociali e di sostegno alla famiglia | Lombardini Alba |
| C | istruttore assistente socio educativo | Politiche sociali e di sostegno alla famiglia | Zucchi Katia (24) |
| C | istruttore insegnante | Politiche sociali e di sostegno alla famiglia | Ravasio Carmen |
| C | istruttore assistente all'infanzia | Politiche sociali e di sostegno alla famiglia | Airol di Cristina (27) |
| C | istruttore assistente all'infanzia | Politiche sociali e di sostegno alla famiglia | Brusadelli Giuseppina (27) |
| C | istruttore assistente all'infanzia | Politiche sociali e di sostegno alla famiglia | Bergonzi Elisa |
| C | istruttore assistente all'infanzia | Politiche sociali e di sostegno alla famiglia | Dell'Oro Paola |
| C | istruttore assistente all'infanzia | Politiche sociali e di sostegno alla famiglia | Mattarelli Simona (30) |
| C | istruttore assistente all'infanzia | Politiche sociali e di sostegno alla famiglia | Micheli Anna |

| cat | Profilo professionale | Settore | Cognome e Nome |
|-----|--|---|-------------------------------|
| C | istruttore assistente all'infanzia | Politiche sociali e di sostegno alla famiglia | Rettighieri Mara |
| C | istruttore assistente all'infanzia | Politiche sociali e di sostegno alla famiglia | Rigo Donatella (27) |
| C | istruttore assistente all'infanzia | Politiche sociali e di sostegno alla famiglia | Riva Giuseppina |
| C | istruttore assistente all'infanzia | Politiche sociali e di sostegno alla famiglia | Sala Gabriella |
| C | istruttore assistente all'infanzia | Politiche sociali e di sostegno alla famiglia | Testi Paola |
| C | istruttore assistente all'infanzia | Politiche sociali e di sostegno alla famiglia | Valsecchi Sonia (27) |
| C | istruttore assistente all'infanzia | Politiche sociali e di sostegno alla famiglia | Zucchi Katia (27) |
| C | istruttore assistente all'infanzia | Politiche sociali e di sostegno alla famiglia | Castagna Patrizia (30) |
| C | istruttore assistente all'infanzia | Politiche sociali e di sostegno alla famiglia | Zubani Morena |
| C | istruttore assistente all'infanzia | Politiche sociali e di sostegno alla famiglia | Corti Albertina |
| B | coll. prof. addetto registrazione dati | Politiche sociali e di sostegno alla famiglia | Mercuri Monica (18) |
| B | coll. prof. addetto registrazione dati | Politiche sociali e di sostegno alla famiglia | Colli Valeria |
| B | collaboratore amministrativo | Politiche sociali e di sostegno alla famiglia | Perfumo Giorgio Giuseppe |
| B | coll. prof. autista scuolabus | Politiche sociali e di sostegno alla famiglia | Conti Francesco |
| B | coll. prof. autista scuolabus | Politiche sociali e di sostegno alla famiglia | Benigni Maria (24) |
| B | esecutore assistente domiciliare | Politiche sociali e di sostegno alla famiglia | Tassone Teresa |
| B | esecutore asilo nido | Politiche sociali e di sostegno alla famiglia | Madaschi Alessandra |
| B | esecutore asilo nido | Politiche sociali e di sostegno alla famiglia | Lombardo Teresa |
| B | esecutore asilo nido | Politiche sociali e di sostegno alla famiglia | De Meo Rossana (27) |

PERSONALE ASSEGNATO AI SETTORI E AI SERVIZI

ALLEGATO B)

| cat | Profilo professionale | Settore | Cognome e Nome |
|------|---|-----------------------------|---------------------------------|
| Dir. | Dirigente | Educazione, cultura e sport | Esposito Giovanna |
| D | funzionario amministrativo | Educazione, cultura e sport | Malighetti Angelo |
| D | funzionario direttore teatro | Educazione, cultura e sport | D'Agnese Edi |
| D | istruttore direttivo program. culturale | Educazione, cultura e sport | Consonni Giancarla |
| D | istruttore direttivo program. culturale | Educazione, cultura e sport | Ferrari Massimo |
| D | istruttore direttivo biblioteca | Educazione, cultura e sport | Ravasi Maria Giovanna |
| D | istruttore direttivo biblioteca | Educazione, cultura e sport | Gaibusera Camilla |
| D | istruttore direttivo biblioteca | Educazione, cultura e sport | Frigerio Maria Rosa |
| D | istruttore direttivo biblioteca | Educazione, cultura e sport | Quadrio Lucio |
| D | istruttore direttivo conservatore | Educazione, cultura e sport | Cattaneo Barbara |
| D | istruttore direttivo conservatore | Educazione, cultura e sport | Rossetto Mauro |
| C | istruttore applicato | Educazione, cultura e sport | Orlandi M. Rachele |
| C | istruttore applicato | Educazione, cultura e sport | Redaelli M. Lina (24) |
| C | istruttore applicato | Educazione, cultura e sport | Rusconi Ornella |
| C | istruttore applicato | Educazione, cultura e sport | Sozzi Lucia Monica |
| C | istruttore applicato | Educazione, cultura e sport | Comar Susanna |
| C | istruttore applicato | Educazione, cultura e sport | Plati Angela (27) |
| C | istruttore applicato | Educazione, cultura e sport | Brumana Maurizio |
| C | istruttore assistente biblioteca | Educazione, cultura e sport | Beretta Annunciata |
| C | istruttore assistente biblioteca | Educazione, cultura e sport | Milesi Adriana |
| C | istruttore assistente biblioteca | Educazione, cultura e sport | Spreafico Lucetta |
| C | istruttore sala | Educazione, cultura e sport | Rondalli Francesco |
| C | agente di polizia locale | Educazione, cultura e sport | Rossi Nicoletta (27) |
| B | coll. prof. addetto registrazione dati | Educazione, cultura e sport | Boffelli Rocco |
| B | coll. prof. addetto registrazione dati | Educazione, cultura e sport | D'Ambrosio Renato |
| B | coll. prof. addetto registrazione dati | Educazione, cultura e sport | Bellani Annamaria (18) |
| B | coll. prof. addetto registrazione dati | Educazione, cultura e sport | Cancellara Concetta (18) |
| B | esecutore biblioteca | Educazione, cultura e sport | Caslini Elena |
| B | esecutore biblioteca | Educazione, cultura e sport | Pirovano Gianmilio |
| B | esecutore biblioteca | Educazione, cultura e sport | Benaglio Gabriella (27) |

| cat | Profilo professionale | Settore | Cognome e Nome |
|-----|----------------------------------|-----------------------------|----------------|
| B | esecutore biblioteca | Educazione, cultura e sport | Sala Elsa |
| B | esecutore biblioteca | Educazione, cultura e sport | Greselin Piero |
| B | esecutore tecnico teatro | Educazione, cultura e sport | Lanza Pasquale |
| B | esecutore assistente domiciliare | Educazione, cultura e sport | Cecchin Marisa |

| cat | Profilo professionale | Settore | Cognome e Nome |
|------|--|---|---|
| Dir. | Dirigente | Pianificazione - Sviluppo territoriale - Trasporti - Ambiente | Cassin Marco |
| D | funzionario amministrativo | Pianificazione - Sviluppo territoriale - Trasporti - Ambiente | Rusconi Fabrizio |
| D | funzionario tecnico | Pianificazione - Sviluppo territoriale - Trasporti - Ambiente | Lafranconi Sergio |
| D | funzionario tecnico | Pianificazione - Sviluppo territoriale - Trasporti - Ambiente | Molinelli Paola (30) |
| D | funzionario tecnico | Pianificazione - Sviluppo territoriale - Trasporti - Ambiente | Geraci Esmeralda (30) |
| D | funzionario tecnico | Pianificazione - Sviluppo territoriale - Trasporti - Ambiente | Castagna Maurizio |
| D | funzionario tecnico ambiente | Pianificazione - Sviluppo territoriale - Trasporti - Ambiente | Colombo Roberta |
| D | funzionario tecnico ingegnere | Pianificazione - Sviluppo territoriale - Trasporti - Ambiente | Brebbia Chiara |
| D | funzionario tecnico ingegnere | Pianificazione - Sviluppo territoriale - Trasporti - Ambiente | Cameroni Monica |
| D | istruttore direttivo amministrativo | Pianificazione - Sviluppo territoriale - Trasporti - Ambiente | De Bernardi Marina (24) |
| D | istruttore direttivo tecnico | Pianificazione - Sviluppo territoriale - Trasporti - Ambiente | Ricchetti Angelo |
| D | istruttore direttivo tecnico | Pianificazione - Sviluppo territoriale - Trasporti - Ambiente | Comi Valeria (30) |
| D | istruttore direttivo tecnico | Pianificazione - Sviluppo territoriale - Trasporti - Ambiente | Rota Roberto (18) |
| D | istruttore direttivo tecnico | Pianificazione - Sviluppo territoriale - Trasporti - Ambiente | Albertini Paolo |
| D | istruttore direttivo tecnico | Pianificazione - Sviluppo territoriale - Trasporti - Ambiente | Buccheri Antonio |
| D | istruttore direttivo contabile | Pianificazione - Sviluppo territoriale - Trasporti - Ambiente | Colombo Roberta |
| D | istruttore direttivo informatico | Pianificazione - Sviluppo territoriale - Trasporti - Ambiente | Montaruli Donato |
| C | istruttore applicato | Pianificazione - Sviluppo territoriale - Trasporti - Ambiente | Curioni Nicoletta |
| C | istruttore geometra | Pianificazione - Sviluppo territoriale - Trasporti - Ambiente | Valsecchi Costanza |
| C | istruttore geometra | Pianificazione - Sviluppo territoriale - Trasporti - Ambiente | Muscarà Laura |
| C | istruttore geometra | Pianificazione - Sviluppo territoriale - Trasporti - Ambiente | Angelibusi Paolo |
| C | istruttore geometra | Pianificazione - Sviluppo territoriale - Trasporti - Ambiente | Longoni Eugenio |
| C | istruttore geometra | Pianificazione - Sviluppo territoriale - Trasporti - Ambiente | Radogna Olimpia |
| C | istruttore geometra | Pianificazione - Sviluppo territoriale - Trasporti - Ambiente | Colnago Maria |
| C | istruttore geometra | Pianificazione - Sviluppo territoriale - Trasporti - Ambiente | Cennicola Alessia |
| C | istruttore tecnico | Pianificazione - Sviluppo territoriale - Trasporti - Ambiente | Aldè Guido |
| B | coll. prof. addetto registrazione dati | Pianificazione - Sviluppo territoriale - Trasporti - Ambiente | De Leonardis Carmen (27) |
| B | coll. prof. addetto registrazione dati | Pianificazione - Sviluppo territoriale - Trasporti - Ambiente | Panunzio Cosetta |
| B | collaboratore amministrativo | Pianificazione - Sviluppo territoriale - Trasporti - Ambiente | Balbo Franco |
| B | coll. Tecnico | Pianificazione - Sviluppo territoriale - Trasporti - Ambiente | <i>Tirendi Chiara Anna Irene (T.D.)</i> |

| cat | Profilo professionale | Settore | Cognome e Nome |
|-----|--------------------------|---|------------------------|
| B | coll. Tecnico | Pianificazione - Sviluppo territoriale - Trasporti - Ambiente | Pacchiana Stefano (18) |
| B | esecutore amministrativo | Pianificazione - Sviluppo territoriale - Trasporti - Ambiente | Gottifredi Gianpiero |
| B | esecutore amministrativo | Pianificazione - Sviluppo territoriale - Trasporti - Ambiente | Magenta Vania |

| cat | Profilo professionale | Settore | Cognome e Nome |
|-----|-------------------------------------|------------------------------|---------------------------------|
| D | funzionario amministrativo | Lavori Pubblici e Patrimonio | Panarello Concetta |
| D | funzionario amministrativo | Lavori Pubblici e Patrimonio | Gallo Iole Domenica Marzia (30) |
| D | funzionario amministrativo | Lavori Pubblici e Patrimonio | Ripamonti Paolo |
| D | funzionario tecnico | Lavori Pubblici e Patrimonio | La Greca Giuseppe |
| D | funzionario tecnico | Lavori Pubblici e Patrimonio | Crippa Alessandro |
| D | funzionario tecnico architetto | Lavori Pubblici e Patrimonio | Longoni Antonello |
| D | istruttore direttivo amministrativo | Lavori Pubblici e Patrimonio | Falanga Cettina (30) |
| D | istruttore direttivo amministrativo | Lavori Pubblici e Patrimonio | Colombo Donatella |
| D | istruttore direttivo tecnico | Lavori Pubblici e Patrimonio | Pirastru Chiara (T.D.) |
| D | istruttore direttivo tecnico | Lavori Pubblici e Patrimonio | Butta Gianpietro |
| D | istruttore direttivo tecnico | Lavori Pubblici e Patrimonio | Carabus Carmen Ines |
| D | istruttore direttivo tecnico | Lavori Pubblici e Patrimonio | Milani Valter |
| D | istruttore direttivo tecnico | Lavori Pubblici e Patrimonio | Castelnuovo Laura |
| D | istruttore direttivo tecnico | Lavori Pubblici e Patrimonio | Gepro Serena |
| D | istruttore direttivo tecnico | Lavori Pubblici e Patrimonio | Redaelli Sabrina |
| D | istruttore direttivo tecnico | Lavori Pubblici e Patrimonio | Manzini Antonella |
| D | istruttore direttivo tecnico | Lavori Pubblici e Patrimonio | Suzani Pietro |
| C | istruttore applicato | Lavori Pubblici e Patrimonio | Castelnuovo Roberta (30) |
| C | istruttore applicato | Lavori Pubblici e Patrimonio | De Sabato Marilia (24) |
| C | istruttore applicato | Lavori Pubblici e Patrimonio | Filice Giacomina |
| C | istruttore applicato | Lavori Pubblici e Patrimonio | Garlati Mauro |
| C | istruttore applicato | Lavori Pubblici e Patrimonio | Scormito Aurelia |
| C | istruttore applicato | Lavori Pubblici e Patrimonio | Bini Giovanna |
| C | istruttore applicato | Lavori Pubblici e Patrimonio | Frigerio Rosa Maria (25) |
| C | istruttore applicato | Lavori Pubblici e Patrimonio | Padronaggio Gabriella |
| C | istruttore contabile | Lavori Pubblici e Patrimonio | Medizza Valeria (18) |
| C | istruttore geometra | Lavori Pubblici e Patrimonio | Bernini Massimo |
| C | istruttore geometra | Lavori Pubblici e Patrimonio | Negri Lena |
| C | istruttore geometra | Lavori Pubblici e Patrimonio | Pellegrini Daniela (32,30) |
| C | istruttore geometra | Lavori Pubblici e Patrimonio | Lozza Andrea |

| cat | Profilo professionale | Settore | Cognome e Nome |
|-----|---|------------------------------|----------------------------------|
| C | istruttore geometra | Lavori Pubblici e Patrimonio | Confalonieri Roberto |
| C | istruttore geometra | Lavori Pubblici e Patrimonio | Vassena Katuscia |
| C | istruttore geometra | Lavori Pubblici e Patrimonio | Dell'Oro Carlo (18) |
| C | istruttore geometra | Lavori Pubblici e Patrimonio | Cattaneo Maria Paola (24) |
| C | istruttore geometra | Lavori Pubblici e Patrimonio | Rusconi Mauro |
| C | istruttore geometra | Lavori Pubblici e Patrimonio | D'Antonio Filippo |
| C | istruttore geometra | Lavori Pubblici e Patrimonio | Bonfanti Ilaria (18) |
| C | istruttore geometra | Lavori Pubblici e Patrimonio | Spreafico Dorianò |
| C | istruttore geometra | Lavori Pubblici e Patrimonio | Butti Daniele |
| C | istruttore tecnico | Lavori Pubblici e Patrimonio | Rossini Andrea |
| C | istruttore assistente manutenzione | Lavori Pubblici e Patrimonio | Casanova Mario |
| B | coll. prof. addetto registrazione dati | Lavori Pubblici e Patrimonio | Giovanetti Daniele |
| B | collaboratore amministrativo | Lavori Pubblici e Patrimonio | Manenti Loredana |
| B | collaboratore amministrativo | Lavori Pubblici e Patrimonio | Granaglia Emilio |
| B | collaboratore amministrativo | Lavori Pubblici e Patrimonio | Silingardi Maurizio |
| B | coll. prof. addetto macchine operatrici | Lavori Pubblici e Patrimonio | Balossi Giancarlo |
| B | esecutore manutenzione | Lavori Pubblici e Patrimonio | Donizetti Angelo |
| B | esecutore manutenzione | Lavori Pubblici e Patrimonio | Vassena Elvezio |
| B | esecutore muratore | Lavori Pubblici e Patrimonio | Aiello Giuseppe |
| B | esecutore muratore | Lavori Pubblici e Patrimonio | Buzzella Dino |
| B | esecutore muratore | Lavori Pubblici e Patrimonio | Ardolino Raffaele |
| B | esecutore muratore | Lavori Pubblici e Patrimonio | Faccinnetto Sergio |
| B | esecutore muratore | Lavori Pubblici e Patrimonio | Pirovano Giuseppe |
| B | esecutore muratore | Lavori Pubblici e Patrimonio | Rio Angelo |
| B | esecutore muratore | Lavori Pubblici e Patrimonio | Rocca Daniele |
| B | esecutore muratore | Lavori Pubblici e Patrimonio | Rinaldo Maurizio |
| B | esecutore muratore | Lavori Pubblici e Patrimonio | Scalzi Carmine |
| B | esecutore falegname | Lavori Pubblici e Patrimonio | Petrolo Giuseppe |
| B | esecutore idraulico | Lavori Pubblici e Patrimonio | Sanna Antonio |

Allegato C

alla deliberazione di Giunta Comunale n. del 24/12/2010

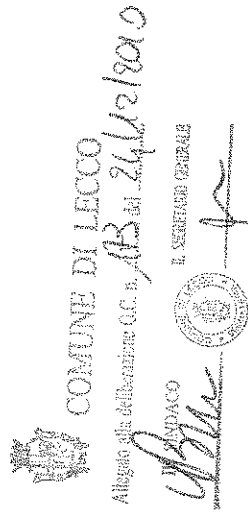


TABELLA RELATIVA ALLE UNITA' ORGANIZZATIVE APICALI E AI SETTORI

| SETTORE | Numero massimo direzione di servizio /altre responsabilità | Numero massimo direzione di servizi <u>Posizione organizzativa</u> attivabili | Numero massimo direzione di servizi <u>Alta Professionalità</u> attivabili | Risorse assegnate per il finanziamento delle specifiche indennità ex art. 17 c. 2 lett. f CCNL 1.4.1999 | Risorse assegnate per il finanziamento delle Posizioni organizzative o alte professionalità |
|--|--|---|--|---|---|
| SERVIZIO APICALE CORPO DI POLIZIA LOCALE | | 1 | 1 | | 23.900 |
| SERVIZIO APICALE PROTEZIONE CIVILE | 1 | | | 2.500 | |
| SERVIZIO APICALE AVVOCATURA E SUPPORTO LEGALE | | | 1 | | 10.000 |
| SERVIZIO APICALE GESTIONE RISORSE UMANE | 1 | | | 2.500 | |
| SETTORE AFFARI GENERALI E ATTIVITA' PRODUTTIVE | 3 | 1 | 1 | 5.500 | 20.640 |
| SETTORE FINANZIARIO, SOCIETA' PARTECIPARE, GARE E CONTRATTI | 4 | 1 | 1 | 7.500 | 17.000 |
| SETTORE EDUCAZIONE, CULTURA E SPORT - | 1 | 5 | 1 | 1.500 | 48.543 |

Allegato C

alla deliberazione di Giunta Comunale n. del 24/12/2010

TABELLA RELATIVA ALLE UNITA' ORGANIZZATIVE APICALI E AI SETTORI

| SETTORE | Numero massimo direzione di servizio /altre responsabilità | Numero massimo direzione di servizi <u>Posizione organizzativa</u> attivabili | Numero massimo direzione di servizi <u>Alta Professionalità</u> attivabili | Risorse assegnate per il finanziamento delle specifiche indennità ex art. 17 c. 2 lett. f CCNL 1.4.1999 | Risorse assegnate per il finanziamento delle Posizioni organizzative o alte professionalità |
|---|--|---|--|---|---|
| SETTORE POLITICHE SOCIALI E DI SOSTEGNO ALLA FAMIGLIA | 4 | 1 | 1 | 9.500 | 21.900 |
| SETTORE LAVORI PUBBLICI E PATRIMONIO | 4 | 2 | 1 | 9.500 | 31.500 |
| SETTORE PIANIFICAZIONE - SVILUPPO TERRITORIALE - TRASPORTI - AMBIENTE | 2 | 3 | | 4.000 | 31.500 |
| TOTALE | 20 | 14 | 7 | 42.500 | 204.983 |

Il presente verbale viene letto, approvato e sottoscritto.

IL SINDACO
VIRGINIO BRIVIO



IL SEGRETARIO GENERALE
PAOLO CODARRI



REFERTO DI PUBBLICAZIONE

Il sottoscritto Segretario Comunale, certifica che la presente deliberazione:

- è stata pubblicata all'Albo Pretorio del Comune il 31 DIC. 2010 vi rimarrà per 15 giorni consecutivi fino al 15 GEN. 2011 ai sensi dell'art. 124, 1° comma, D.Lgs.n. 267/2000.
- è stata comunicata ai Capigruppo Consiliari in data 31 DIC. 2010

Li, 31 DIC. 2010



IL SEGRETARIO GENERALE



CERTIFICATO DI ESECUTIVITA'

La presente deliberazione E' DIVENUTA ESECUTIVA in data _____

Li,

IL SEGRETARIO GENERALE