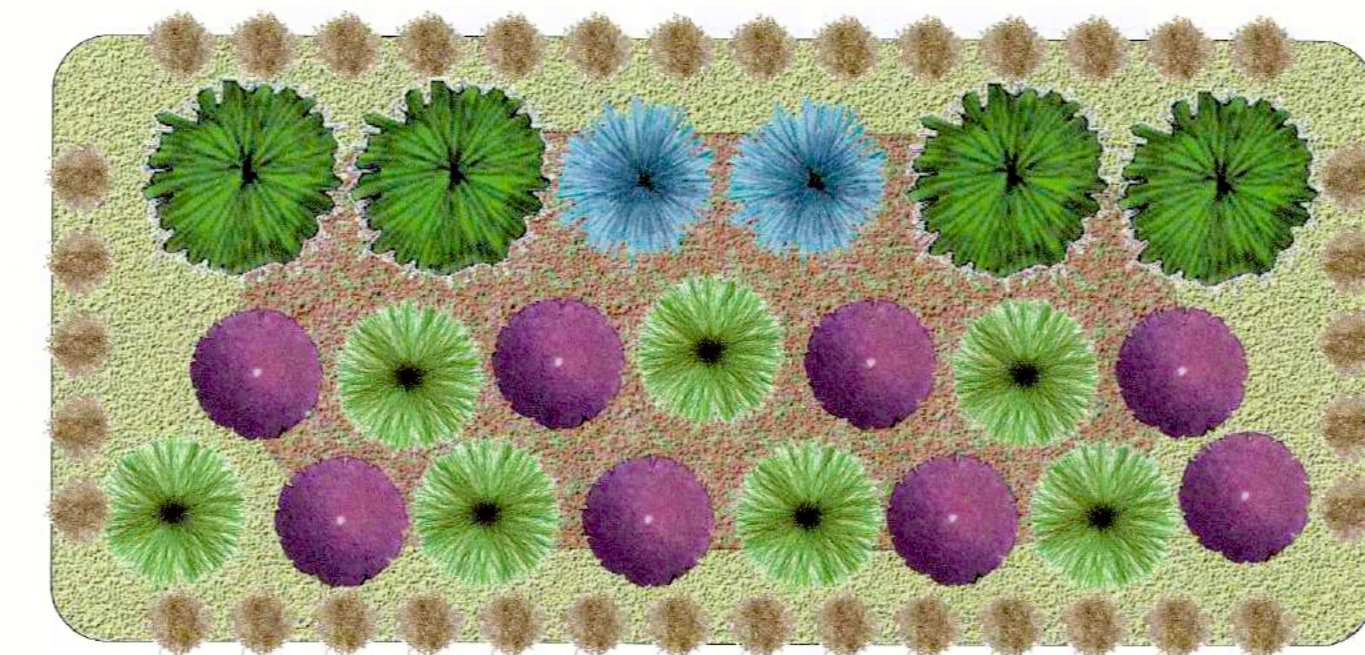
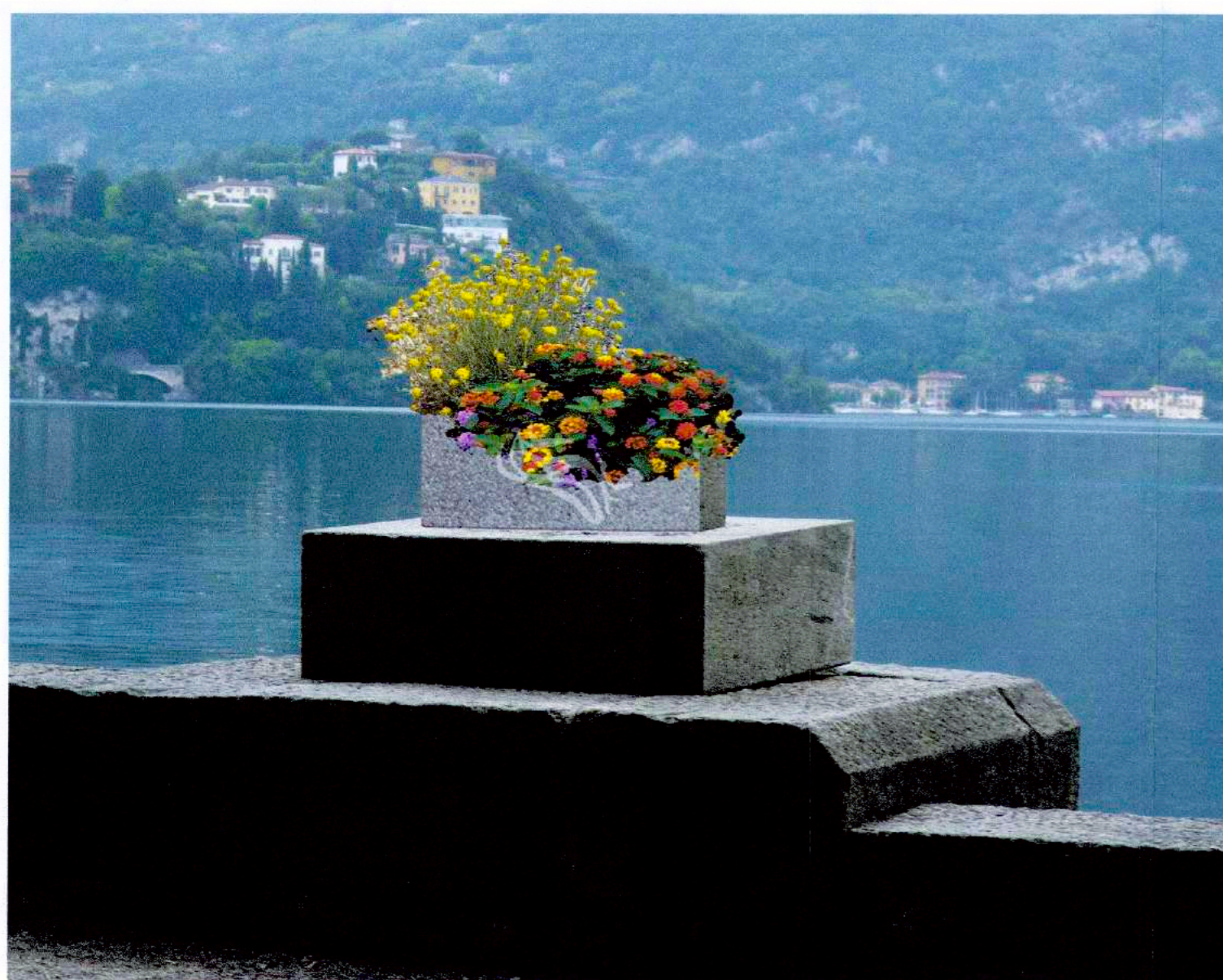




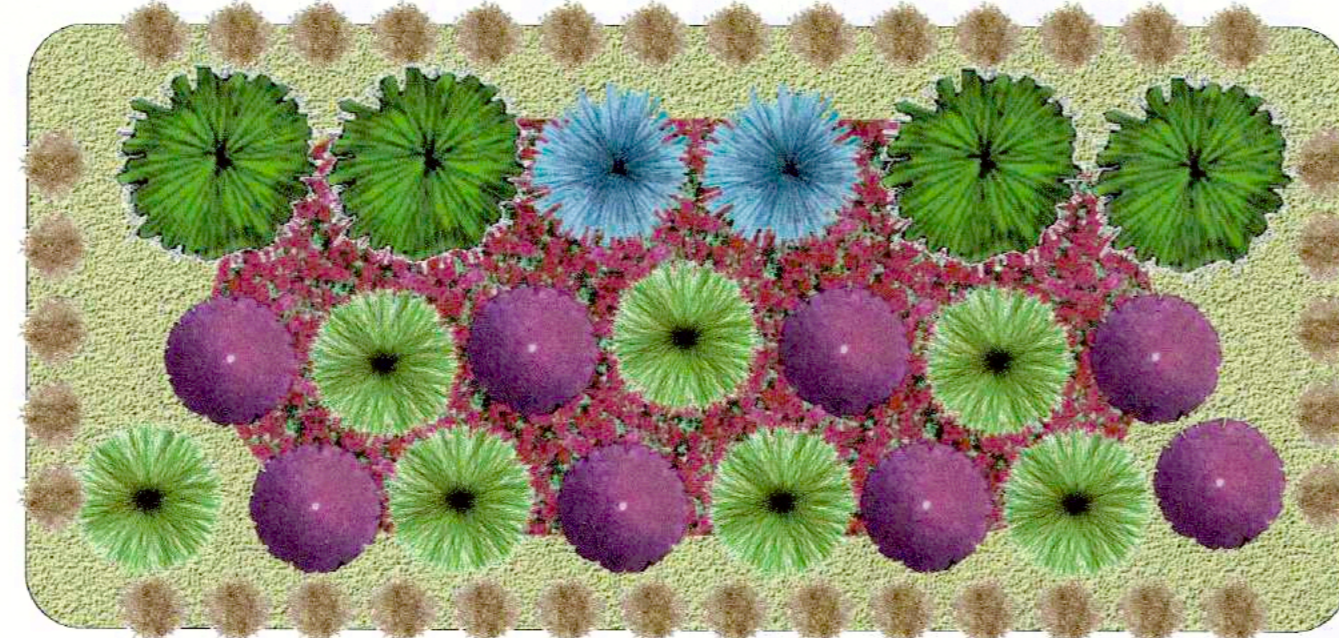
PLANIMETRIA - Posizionamento fioriere ed aiuole

Il progetto è composto da:
 - N°6 fioriere in pietra grigia come il parapetto originario.
 La composizione floreale proposta:
 - Elementi vegetali perenni quali: Helicriso, Lantana camara, Graminacee.
 - N° 3 aiuole da realizzarsi nella zona a prato.
 La composizione floreale proposta:
 - Helicriso, Pennisetum, Festuca glauca
 - bulbose annuali che si alterneranno in gamma cromatica durante le stagioni.

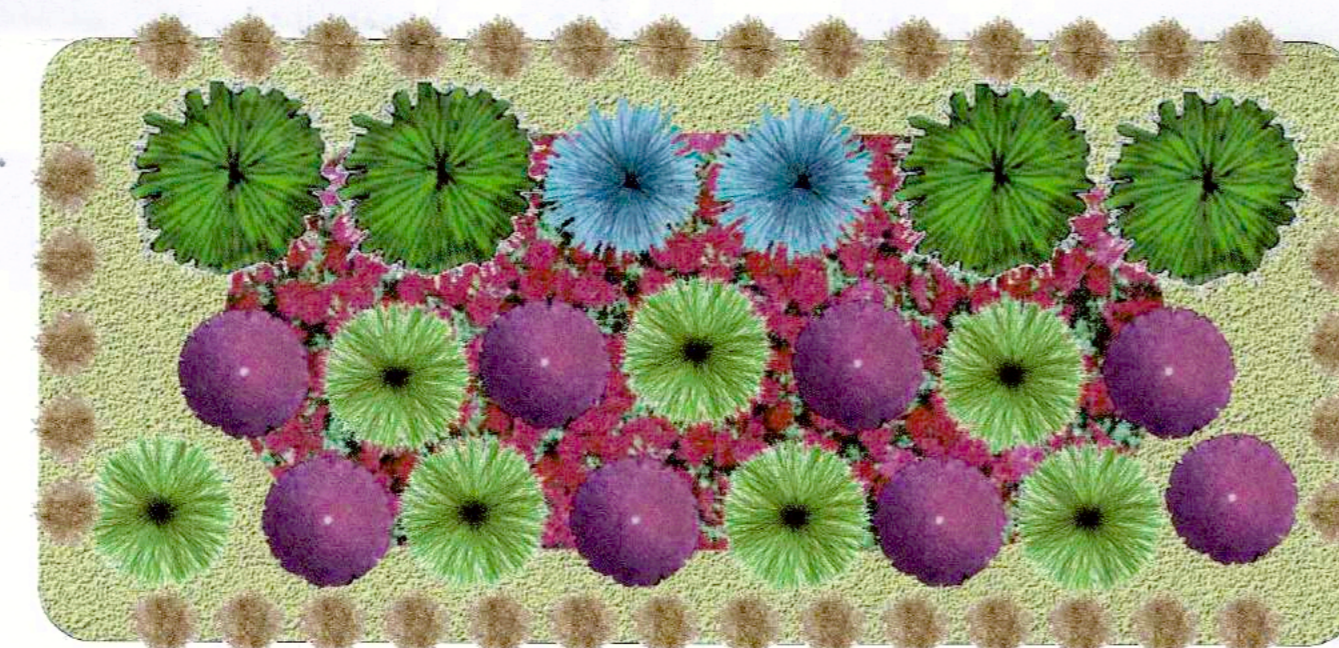
FIORIERA



AIUOLA N°1

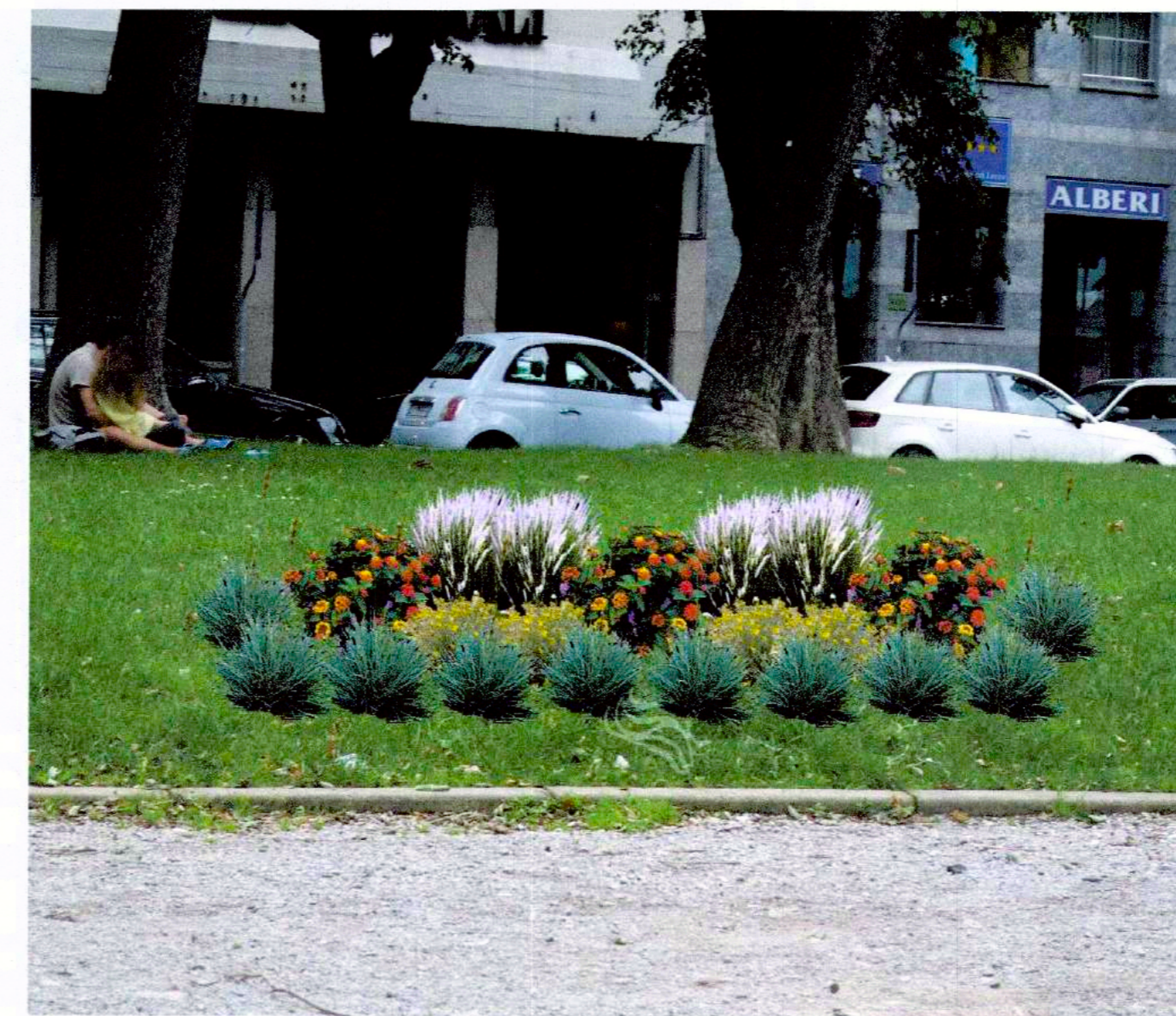
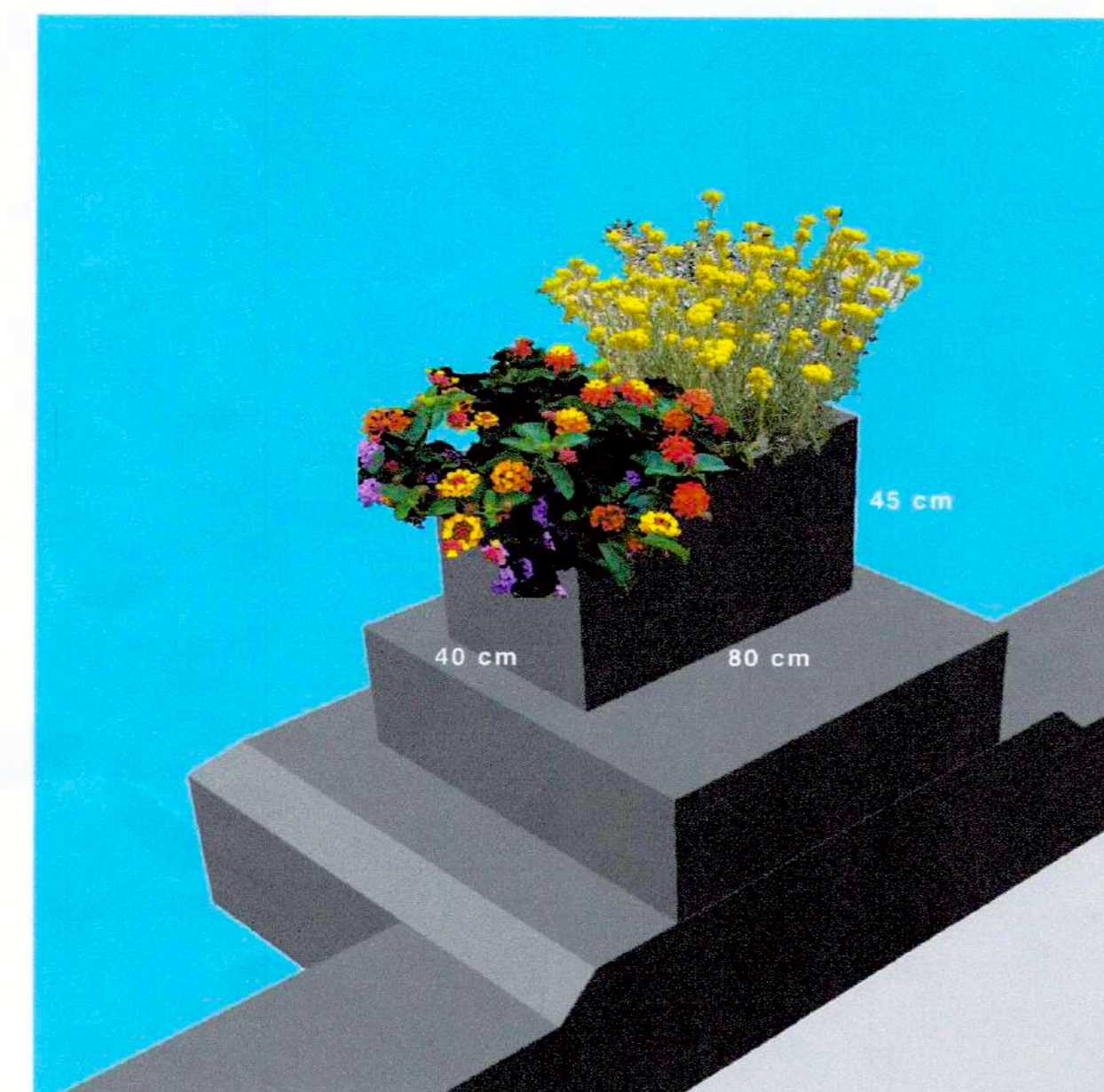


AIUOLA N°2



AIUOLA N°3

FIORIERA - DIMENSIONI



AIUOLA ESTIVA



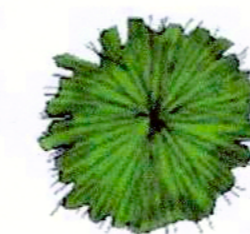
AIUOLA PRIMAVERILE

AIUOLE PANORAMICA

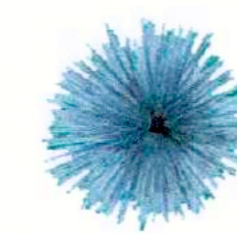


PIANTE UTILIZZATE

Pennisetum setaceum



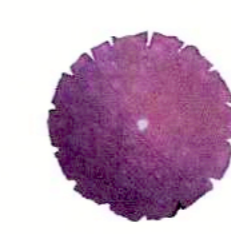
Pennisetum alopecuroides



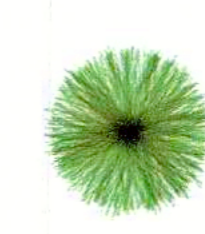
Festuca Elija Blue



Lantana camara



Carex



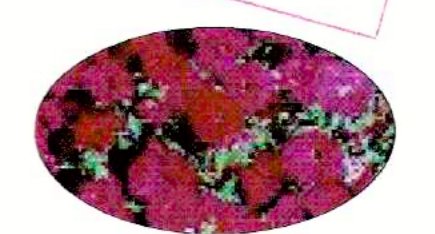
Helicrisum



Lantana camara



COMUNE DI LECCO
 ARCHIVO DEL
 28 LUG. 2016
 ASSOCIAZIONE
Bulbose in varietà



Nome Show ALLESTIMENTO FLOREALE LECCO		
Riferimento LUNGOLAGO	Disegnatore FORTUNA	Data 20/07/16
Nome documento CAD ASSOCIAZIONE FEMMINILE PRESENTI		