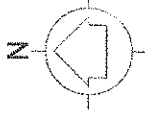


LA DITTA SI RISERVA A TERMINI DI LEGGE LA PROPRIETA' DI QUESTO DISEGNO CON DIVIETO DI RIPRODURLO O DI RENDERSLO COMUNQUE NOTO A TERZI SENZA LA SUA AUTORIZZAZIONE



COMUNE DI LECCO
 Municipio di Lecco - Via S. Vittorino, 1 - 23021 Lecco (LC) - Tel. 0341/261111

UNICALCE SpA
 Direttore Generale Operativo
 (Viale Ipp. Vittorio)

Manu

Albergo

- LEGENDA**
- Limite di Ambito Estrattivo
 - Limite dell'area di sfruttamento
 - Area già interamente recuperate nel decennio precedente, soggette ad opere di manutenzione e potenziamento
 - Area soggetta a recupero ambientale con formazione di manto erbaceo (125.000 mq + 10% per ripresa delle falanze)
 - Area da recuperare con la messa a dimora di 300 piante, 360 arbusti, 110 talee da selvatico
 - Area da recuperare con la messa a dimora di 150 piante, 170 arbusti, 60 talee da selvatico
 - Area da recuperare con la messa a dimora di 450 piante, 550 arbusti, 160 talee da selvatico
 - Area da recuperare con la messa a dimora di 350 piante, 430 arbusti, 120 talee da selvatico
 - Area da recuperare con la messa a dimora di 920 piante, 1.270 arbusti, 360 talee da selvatico

Totale piante previste: 2.170
 Totale arbusti previsti: 2.800 + 800 (da talea prelevato da selvatico)

